

Ratlankio diametras	Padangos išmatavimai	Padangų duomenys			Apskritiminis ilgis mm	Diskų išmatavimas ⁽¹⁾ coliais	Užpildymas balastu 75% litrais
		S mm	D mm	R* mm			
18	340/80 R18 143 A8/B IND TL BIBLOAD HARD SURFACE (335/80 R 18) (12.5 R 18)	344	990	445	2 959	11, W10, 11SDC, W11, 12, 12SDC	106,5
18	400/70 R18 147 A8/B IND TL BIBLOAD HARD SURFACE (405/70 R 18)	407	1 024	512	3 012	DW13, 12SDC, 13	129
20	340/80 R20 144 A8/B IND TL BIBLOAD HARD SURFACE (335/80 R 20) (12.5 R 20)	350	1 042	476	3 119	11, W10, 11SDC, W11, 12, 12SDC	114
20	400/70 R20 149 A8/B IND TL BIBLOAD HARD SURFACE (405/70 R 20) (16.0/70 R 20)	403	1 058	525	3 143	13, 12, 12SDC, 13SDC, 14	139
24	460/70 R24 159 A8/B IND TL BIBLOAD HARD SURFACE (17.5 LR 24)	467	1 241	558	3 688	DW15L, DW14L, DW16L, 14, 16	218
24	500/70 R24 164 A8/B IND TL BIBLOAD HARD SURFACE (19.5 LR 24)	511	1 296	581	3 866	DW16L, DW15L, 16	265,5
24	540/70 R24 168 A8/B IND TL BIBLOAD HARD SURFACE (21 LR 24)	562	1 350	605	4 026	DW18L, DW16L	316,5
26	480/80 R26 167 A8/B IND TL BIBLOAD HARD SURFACE (18.4 R 26) ²	487	1 416	644	4 220	DW15L, DW16L	304
28	440/80R28 163 A8/B IND TL BIBLOAD HARD SURFACE (16.9 R 28) ²	446	1 407	641	4 200	DW14L, DW15L	260

¹ Ratlankio atskaitos plotis nurodytas paryškintu šriftu. ² Šiuo metu kuriamos. Norėdami gauti informacijos apie galimybes šių padangų įsigyti, kreipkitės į mus.

Ratlankio diametras	Riepu izmērs	Spiediens (bar) un (psi) – Slodze uz riepu kg													
		Bar Psi	1,60 23	2,00 29	2,20 32	2,40 35	2,70 39	3,00 44	3,20 46	3,40 49	3,60 52	3,80 55	4,00 58	4,20 61	4,40 64
18	340/80 R18 143 A8/B IND TL BIBLOAD HARD SURFACE (335/80 R 18) (12.5 R 18)	Stat	2 450	2 995	3 270	3 540	3 950	4 360	4 635	4 905	5 180	5 450	5 725	6 000	6 270
		10 km/h	1 600	1 995	2 135	2 310	2 580	2 845	3 025	3 200	3 380	3 555	3 735	3 910	4 090
		25 km/h	1 450	1 710	1 845	1 975	2 170	2 370	2 500	2 630	2 760	2 890	3 020	-	-
		30 km/h	1 390	1 645	1 770	1 900	2 090	2 280	2 410	2 540	2 665	2 790	2 920	-	-
		40 km/h	1 320	1 550	1 585	1 830	2 015	2 125	2 240	2 360	2 480	2 605	2 725	-	-
18	400/70 R18 147 A8/B IND TL BIBLOAD HARD SURFACE (405/70 R 18)	Stat	2 800	3 400	3 700	4 000	4 450	4 930	5 260	5 595	5 925	6 210	6 500	6 790	7 075
		10 km/h	1 825	2 215	2 410	2 610	2 900	3 215	3 430	3 650	3 865	4 050	4 240	4 430	4 615
		25 km/h	1 670	1 945	2 080	2 220	2 460	2 700	2 860	3 000	3 140	3 275	3 415	-	-
		30 km/h	1 605	1 870	2 005	2 140	2 370	2 600	2 755	2 890	3 020	3 155	3 290	-	-
		40 km/h	1 500	1 750	1 875	2 000	2 215	2 430	2 575	2 700	2 825	2 950	3 075	-	-
20	340/80 R20 144 A8/B IND TL BIBLOAD HARD SURFACE (335/80 R 20) (12.5 R 20)	Stat	2 520	3 080	3 360	3 640	4 060	4 480	4 760	5 040	5 320	5 600	5 880	6 160	6 440
		10 km/h	1 640	2 005	2 190	2 370	2 645	2 920	3 105	3 285	3 470	3 650	3 835	4 020	4 200
		25 km/h	1 490	1 760	1 895	2 030	2 230	2 435	2 570	2 705	2 840	2 975	3 110	-	-
		30 km/h	1 430	1 690	1 820	1 950	2 145	2 340	2 470	2 600	2 735	2 870	3 000	-	-
		40 km/h	1 360	1 595	1 710	1 830	2 005	2 180	2 300	2 425	2 550	2 675	2 800	-	-
20	400/70 R20 149 A8/B IND TL BIBLOAD HARD SURFACE (405/70 R 20) (16.0/70 R 20)	Stat	2 930	3 580	3 905	4 230	4 720	5 205	5 530	5 855	6 180	6 505	6 830	7 155	7 480
		10 km/h	1 910	2 335	2 545	2 760	3 075	3 395	3 605	3 820	4 030	4 240	4 455	4 670	4 880
		25 km/h	1 730	2 040	2 200	2 355	2 590	2 825	2 980	3 140	3 295	3 450	3 610	-	-
		30 km/h	1 660	1 960	2 115	2 265	2 490	2 720	2 870	3 020	3 175	3 330	3 480	-	-
		40 km/h	1 550	1 825	1 960	2 100	2 305	2 510	2 650	2 800	2 950	3 100	3 250	-	-
24	460/70 R24 159 A8/B IND TL BIBLOAD HARD SURFACE (17.5 LR 24)	Stat	3 940	4 815	5 250	5 690	6 345	7 000	7 435	7 875	8 310	8 750	9 185	9 620	10 060
		10 km/h	2 570	3 140	3 425	3 710	4 140	4 565	4 850	5 135	5 420	5 705	5 990	6 275	6 560
		25 km/h	2 320	2 740	2 955	3 165	3 480	3 800	4 010	4 220	4 435	4 650	4 860	-	-
		30 km/h	2 240	2 650	2 850	3 055	3 360	3 665	3 870	4 070	4 275	4 480	4 680	-	-
		40 km/h	2 120	2 500	2 695	2 885	3 170	3 460	3 650	3 830	4 010	4 195	4 375	-	-
24	500/70 R24 164 A8/B IND TL BIBLOAD HARD SURFACE (19.5 LR 24)	Stat	4 500	5 500	6 000	6 500	7 250	8 000	8 500	9 000	9 500	10 000	10 500	11 000	11 500
		10 km/h	2 930	3 585	3 910	4 240	4 730	5 220	5 545	5 875	6 200	6 525	6 850	7 175	7 500
		25 km/h	2 650	3 130	3 375	3 615	3 975	4 340	4 580	4 820	5 065	5 310	5 550	-	-
		30 km/h	2 560	3 025	3 260	3 490	3 840	4 190	4 420	4 650	4 885	5 120	5 350	-	-
		40 km/h	2 360	2 800	3 020	3 240	3 575	3 905	4 125	4 345	4 560	4 780	5 000	-	-
24	540/70 R24 168 A8/B IND TL BIBLOAD HARD SURFACE (21 LR 24)	Stat	5 015	5 910	6 360	6 805	7 475	8 150	8 595	9 040	9 490	10 335	11 185	12 030	12 880
		10 km/h	3 270	3 855	4 145	4 440	4 875	5 315	5 605	5 900	6 190	6 740	7 295	7 850	8 400
		25 km/h	2 940	3 490	3 765	4 040	4 450	4 860	5 135	5 405	5 680	5 950	6 220	-	-
		30 km/h	2 840	3 370	3 630	3 895	4 290	4 685	4 950	5 210	5 475	5 740	6 000	-	-
		40 km/h	2 650	3 145	3 390	3 640	4 010	4 380	4 625	4 870	5 110	5 355	5 600	-	-
24	540/70 R24 168 A8/B IND TL BIBLOAD HARD SURFACE (21 LR 24)	Stat	5 015	5 910	6 360	6 805	7 475	8 150	8 595	9 040	9 490	10 335	11 185	12 030	12 880
		10 km/h	3 270	3 855	4 145	4 440	4 875	5 315	5 605	5 900	6 190	6 740	7 295	7 850	8 400
		25 km/h	2 940	3 490	3 765	4 040	4 450	4 860	5 135	5 405	5 680	5 950	6 220	-	-
		30 km/h	2 840	3 370	3 630	3 895	4 290	4 685	4 950	5 210	5 475	5 740	6 000	-	-
		40 km/h	2 650	3 145	3 390	3 640	4 010	4 380	4 625	4 870	5 110	5 355	5 600	-	-
24	540/70 R24 168 A8/B IND TL BIBLOAD HARD SURFACE (21 LR 24)	Stat	5 015	5 910	6 360	6 805	7 475	8 150	8 595	9 040	9 490	10 335	11 185	12 030	12 880
		10 km/h	3 270	3 855	4 145	4 440	4 875	5 315	5 605	5 900	6 190	6 740	7 295	7 850	8 400
		25 km/h	2 940	3 490	3 765	4 040	4 450	4 860	5 135	5 405	5 680	5 950	6 220	-	-
		30 km/h	2 840	3 370	3 630	3 895	4 290	4 685	4 950	5 210	5 475	5 740	6 000	-	-
		40 km/h	2 650	3 145	3 390	3 640	4 010	4 380	4 625	4 870	5 110	5 355	5 600	-	-

SVARBU: pripūtimo slėgį visuomet reikia nustatyti atsižvelgiant į padangai tenkančią apkrovą ir į vykdomas užduotis.



**AR TA PATI PADANGA GALI BŪTI PATVARI
NELYGIOJE VIETOVĖJE IR PASIŽYMĖTI GERESNĖMIS
VALDOMUMO SAVYBĖMIS?**



Prancūzijos padangų gamintojas „Michelin“ - 63040 Clermont-Ferrand Cedex 9 - Prancūzija - bendrovė turi 504 000 004 EUR kapitalą - įregistruota Klermono-Ferano prekybos ir bendrovių registre. MICHELIN ir „Michelin“ žmogeliuko grafinis vaizdas yra „Compagnie Générale des Etablissements Michelin“ nuosavybė. 2014 m. birželio mėn. Nuotraukos: „Shutterstock“, „In Effect“.

**MICHELIN
BIBLOAD**

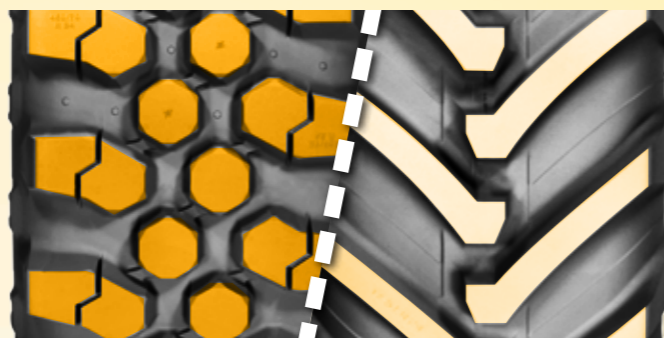
HARD SURFACE

**PADANGOS, KURIOS PASIŽYMI DIDESNIU ATSPARUMU PAŽEIDIMAMS
IR MAŽESNE VIBRACIJA**



Jei norite daugiau sužinoti apie MICHELIN BIBLOAD HARD SURFACE naudą, pasižiūrėkite vaizdo siužetą

**DIDESNIS
PADANGOS
SĄLYČIO
PLOTAS**



ROMBO FORMOS BLOKELIŲ PROTEKTORIAUS RAŠTAS : **44 %** DIRVAKIBĖS FORMOS PROTEKTORIAUS RAŠTAS **29 %***

NAŠUMAS:

**MAŽESNIS PRADŪRIMO
PAVOJUS**



Didesnis greitis ir geresnės valdomumo kelyje savybės

PELNINGUMAS:

**ILGESNĖ PROTEKTORIAUS
EKSPLOATAVIMO TRUKMĖ**



Geresnis sukibimas su danga



Didelis stabilumas važiuojant šlaitais



Itin tinkamos žiemos sąlygomis

**VALDOMUMO
SAVYBĖS:**

TOLYGUS VAŽIAVIMAS

**96 PROTEKTORIAUS BLOKELIAI
IR PLATUS SĄLYČIO
SU GRUNTU PAVIRŠIUS**

= tolygesnis važiavimas

**SUSTIPRINTA
ŠONINĖ
SIENELĖ**

= didelis atsparumas
pažeidimams

**DAUGIAKRYPČIAI
PROTEKTORIAUS
BLOKELIAI**

= didesnis stabilumas

**NOVATORIŠKAS
PROTEKTORIAUS
RAŠTAS**

= geresnis sukibimas

**GILESNIS
PROTEKTORIAUS
RAŠTAS**

= ilgesnė eksploataavimo
nelygiose vietovėse
trukmė



**„MICHELIN BIBLOAD HARD SURFACE“: PADANGOS PASIŽYMI GERESNĖMIS
SAVYBĖMIS ANT KIETO GRUNTO, ATLIEKANT ŽEMĖS ŪKIO IR STATYBOS DARBUS.**



**ROMBO FORMOS PROTEKTORIAUS RAŠTAS:
NAUJOVIŠKA TECHNOLOGIJA**

Rombo formos protektoriaus raštas buvo sukurtas remiantis bandymais patvirtintais tyrimų rezultatais. Tyrimai buvo atliekami realiomis sąlygomis. Pagrindinė šių padangų savybė – atskiri, nusklembto rombo formos protektoriaus blokėliai. Dėl tokio protektoriaus rašto, palyginti su grūtkibių formos protektoriumi, padidėja padangos sąlyčio plotas. Šios padangos yra atsparesnės pažeidimams ir pasižymi tolygiu važiavimu bei geresniu sukibimu.

* „Michelin“ bandymų ir tyrimų centras (Ladoux, Prancūzija)