



74 līdz 114 kW (100 līdz 155 ZS) (97/68 EC) 6030. Premium sērijas traktori
81 līdz 132 kW (110 līdz 180 ZS) (97/68 EC) ar inteligento jaudas vadību



6030. Premium sērijas traktori ir plaši izmantojami dažādu darbu veikšanai.

Inovatīvas, modernas tehnoloģijas uzlabo ekonomiskos rādītājus, palielina jaudu, bagātina operatora komfortu un darba produktivitāti, kā arī nodrošina ar automātiskām stūrēšanas un dokumentēšanas iespējām veiksmīgam jūsu biznesam.

PREMIUM SĒRIJAS ĪPAŠNIEKU PIEREDZE



Lielāka uzticamība

- Uzlabotas sastāvdaļas un elektriskie savienojumi
- Rūpnīcas modernas testēšanas iekārtas nodrošina ikviena traktora izgatavošanu atbilstoši visaugstākajām prasībām
- Vairāk kā 18 mēnešus šie traktori tika testēti reālas saimniecības apstākļos, lai panākti izcilu traktoru darbā uz lauka



Zemākas darba izmaksas

- PowerTech Plus dzinēji samazina degvielas patēriņu un nodrošina ar papildus jaudu, kad tā nepieciešama
- Integrēti lauksaimniecības vadības risinājumi ievērojami uzlabo produktivitāti un samazina izmaksas
- Vieglāka servisa veikšana garantē ilgāku darbu



Labāks komforts

- Papildus aprīkojuma panorāmas veida durvis uzlabo pārskatāmību
- Plaša kabīnes iekšpuse ar ergonomisku dizainu uzlabo komfortu un vadāmību
- Savietojams ar ISO aprīkojumu un integrētā automātiskā stūrēšana samazina operatora nogurumu
- Viegli izmantojamas vadības ierīces ir saprotamas un ērti aizsniadzamas



6030. sērijas Premium traktori	2-3
Kabīnes interjers	4-5
PowerTech Plus dzinēji	6-7
Transmisijas izvēle	8-9
Ar ko atšķiras John Deere traktori	10-11
Zemas darbības izmaksas	12-13
Specifikācijas	14-15

Septiņi Premium modeļi

Modelis	Nominālā jauda kW / ZS*	Maks. jauna kW / ZS*
6230 Premium	74 / 100	81 / 110
6330 Premium	81 / 110	88 / 120
6430 Premium	88 / 120	96 / 130
6530 Premium	88 / 120	103 / 130
6630 Premium	96 / 130	110 / 150
6830 Premium	103 / 140	121 / 165
6930 Premium	114 / 155	132 / 180

* Norādītā jauda ir saskaņā ar 97/68/EC pie nominālās jaudas standarta režīmā un pie nominālās jaudas ar Inteliģentās jaudas vadību režīmā.

Pirmais iespaids –

- Inteliģentā jaudas vadība sniedz līdz pat 8 kW (25 ZS) papildus jaudu, kad tā nepieciešama
- Komfortabls kabīnes dizains
- Uzlabota kvalitāte, lielāka drošība

74 līdz 114 kW (100 līdz 155 ZS) (100/155 EC) 6030. Premium sērijas traktori

Kabīnes interjers

Iekāpjot 6030. Premium sērijas traktora kabīnē jūs uzreiz sapratīsiet, ka šī nav parasta operatora darba vide. No izskata un apdares, līdz mīkstām auduma virsmām, jūs augstu novērtēsiet traktora vadītāja kabīnes kvalitāti.

Droši noregulējiet sēdekli ar gaisa amortizāciju. Sagāziet un izvelciet stūres ratu (ievērojiet, ka instrumentu rādītāju panelis un kreisās puses reversētājsvira kustas kopā ar stūri!). Noregulējiet vēlamo gaisa temperatūru automātiskajai temperatūras kontroles sistēmai. Izmantojiet iebūvēto saldētavas nodalījumu vai arī ērtu krūzes turētāju.

Papildus tam, mēs esam pievienojuši papildus aprīkojuma panorāmas veida durvis, kas vēl vairāk liks sajusties kā mājās šī traktora kabīnē. Ar plašo stiklu jūs iegūstiet gandrīz vai 360 grādu lielu pārredzamību.

Aukstos rītos ieslēdziet krēsla elektrisko apsildi.

Tas papildina ar visas dienas laikā nepieciešamo komfortu un ērtībām.

Pirmais iespaids –

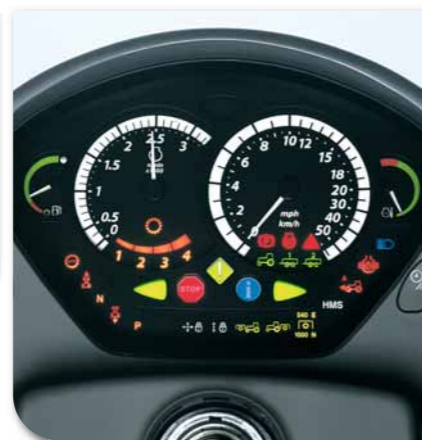
- Jaunās papildus aprīkojuma panorāma veida durvis nodrošina gandrīz vai 360 grādus plašu pārredzamību
- CommandCenter optimizē traktora darbības rezultātus
- Vadības ierīces darbināmas ar pirkstu galiem



Iekļūstiet kabīnē no jebkuras puses ar jaunajām panorāmas veida durvīm un izbaudiet palielināto pārredzamību uz priekšpusi, sāniem un aizmuguri.



Izvēlieties M-SCV (pa kreisi) vai E-SCV (pa labi) hidroizvadu vadību. Abi vadības veidi nodrošina ātru darbību un precīzas aprīkojuma regulēšanas iespējas.



- **Iviegli nolasāmais automašīnas stila rādītāju panelis** kustas kopā ar stūres ratu, lai nodrošinātu tā pārredzamību un vadības iekārtu nemainīgu stāvokli attiecībā pret stūres ratu.
- **Sēdeklis ar pneimatisko amortizāciju samazina nogurumu** no triecieniem un kratīšanās darba laikā. Aukstās ziemas dienās sēdekļa apsildes papildus aprīkojums padara strādāšanu šādos laika apstākļos daudz komfortablāku.
- **100-mm kabīnes amortizācijas papildus aprīkojums samazina vibrācijas, skaņu un nodrošina ar komfortablu darba vidi** no darba dienas sākuma līdz beigām, vienlīga vai tas ir uz lielceļa vai strādājot lauka apstrādē.
- **Uzlabetā skaņas izolācija** un samazinātais trokšņa līmenis kabīnē nodrošina lielāku komforta līmeni kabīnē un atvieglo garās darba dienas.



- **Noskaidrojiet svarīgāko darba informāciju**, tādu kā braukšanas ātrums, dzinēja ātrums un degvielas līmenis CommandCenter vadības panelī (augšā pa labi).
- **Noskaidrojiet vēl plašāku informāciju** ar CommandCenter programmējamiem taustiņiem, ātri saņemot interesējošo informāciju (pa labi).
- **Kabīnes klimata kontroles sistēma** ļauj noregulēt vēlamo gaisa temperatūru kabīnē, kas tiek nodrošināta, automātiski izmainot gaisa plūsmas virzienus un ventilatora ātrumu (apakšā pa kreisi).



CommandCenter vadības pults. Šī viegli lietojamā vadības pults izmanto krāsaino displeju, kas ātri ļauj optimizēt traktora darbības apstākļus.

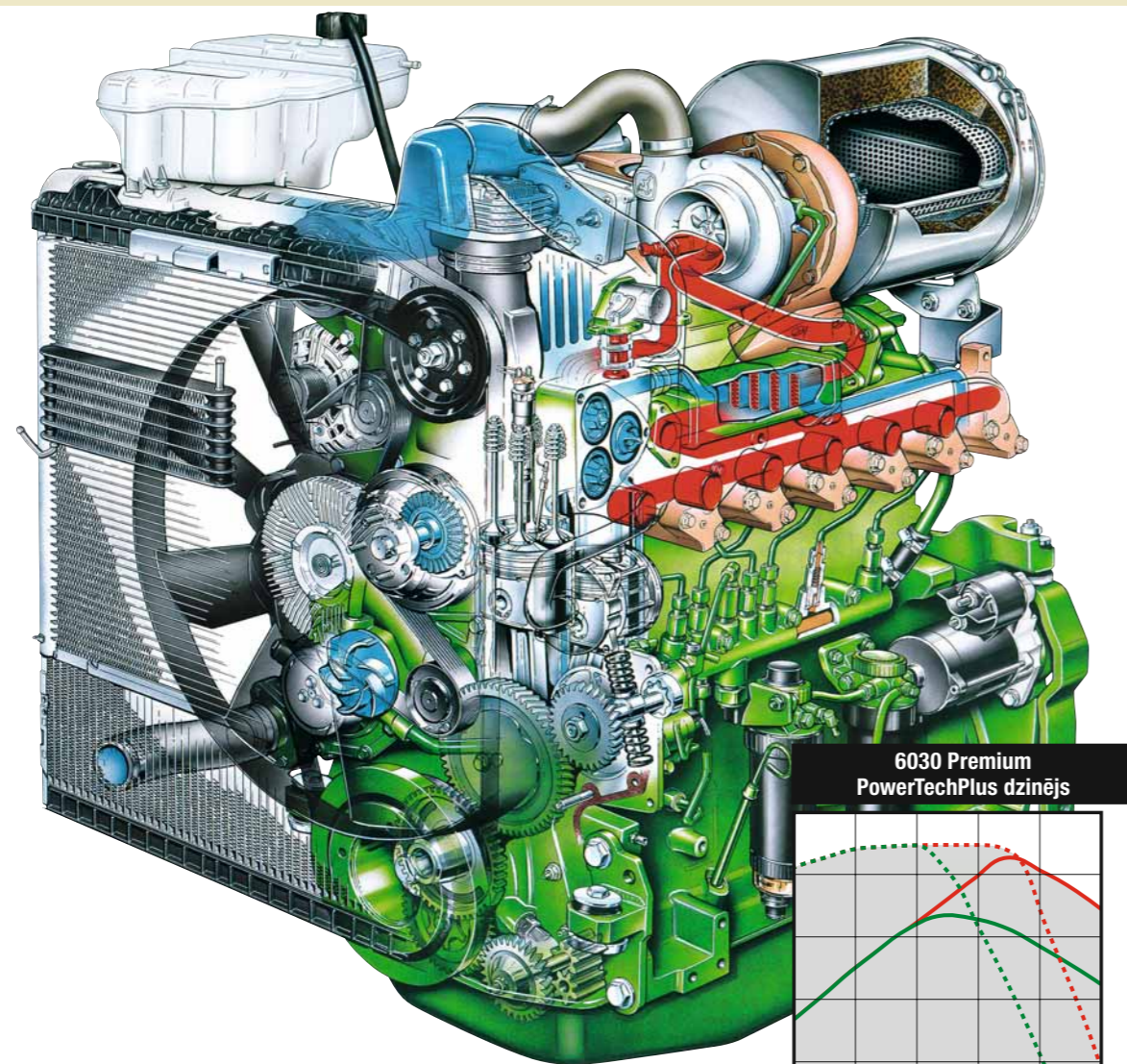
- 1 **Programmējami „karstie” taustiņi** ļauj nokļūt biežāk izmantojamās funkcijās, kādas nepieciešamas, piemēram, apgaismojums vai hidrauliskās funkcijas.
- 2 **Zema profila labās puses kontroles konsole** nodrošina uzlabotu pārredzamību uz sāniem un ita paši plaušanas darbos.
- 3 **Paceliet CommandCenter pulti**, lai vieglāk varētu pārraudzīt visu attēloto informāciju.
- 4 **Tuvu novietotie vadības taustiņi** nodrošina vieglu lietošanu un ātru piekļuvi, izmantojot grozāmpogu un izvēlnes iestatījumus, izvēlieties/ievadīt un atcelt taustiņus – lai veiktu ātru navigāciju traktora kontrolei un agregātu funkcijām.

Gudrāka jauda ar inteligēnto jaudas vadību

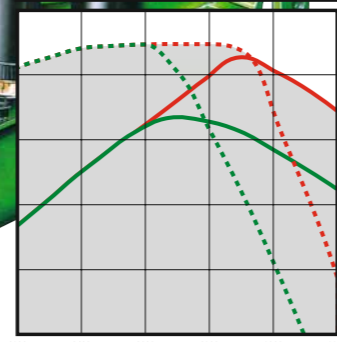
PowerTech Plus dzinēji ar inteligēnto jaudas vadību sniedz lielāku jaudu pie papildus jaudas rezerves un konstanti augstus griezes momenta rādījumus ar dzinēju 4V-CR dizainu.

Velkot smagas piekaves, presējot rituļus vai pļaujot stāvās nogāzēs, ir iespējami gadījumi, kad jūs variet izmantot Inteligēntās jaudas vadības (IPM) sistēmu, lai nodrošinātu pilnu produktivitāti.

Mūsu dzinēji satur pārbaudītus tehnoloģijas risinājumus, tādus kā mainīga tilpuma turbokompresors, izplūdes gāzu recirkulācija un ieplūdes gaisa dzesētājs. Šis sastāvdaļas garantē ievērojamu dzinēja reaģētspēju un griezes momenta raksturojumu, vienlaicīgi uzlabojot degvielas ekonomiju.



6030 Premium PowerTechPlus dzinējs



Inteligēntā jaudas vadība (IPM) nodrošina līdz pat 18 kW (25 ZS) papildu jaudu, lai tiktu galā ar lielām slodzēm transporta darbos un smagos darbos ar jūgvārpstas izmantošanu. Papildus jauda līdz 7% ir ierīcī pieejama augstas jaudas vilkšanas darbos un strādājot ar piekabināmu agregātu.

Līdz pat 35% dzinēja griezes momenta rezerve palīdz tikt galā ar smagiem lauka apstākļiem.



PowerTech Plus dzinēji palielina jūsu ienākumus

- **Jaudas piegāde, kad tā nepieciešama** – papildus jauda līdz 7% un inteligēntā jaudas vadība, kas nodrošina līdz pat 18 kW (25 ZS) papildus jaudu, tātad jums vienmēr ir noglabāta jauda rezervei.
- **Četru vārstu Common Rail (4V-CR) dzinēja dizains** izmanto četrus vārstus uz cilindru un augstspiediena degvielas padeves sistēmu, kas nodrošina ātru dzinēja reaģēšanu mainīgas slodzes apstākļos. Jūs saņemsiet uzlabotu produktivitāti un degvielas ekonomiju. Vismodernākās dzinēju tehnoloģijas izmantotas PowerTech Plus dzinējos.
- **Mainīga tilpuma turbokompresors (VGT)** nodrošina ar augstu griezes momentu pie zema dzinēja ātruma, uzlabotu dzinēja reaģētspēju un uzlabotu degvielas ekonomiju.
- **Izplūdes gāzu recirkulācija (EGR)** – kas sevi pierādījusi darbībā kravas automašīnās uzlabo degvielas ekonomiju un samazina kaitīgo izmešu daudzumu.
- **Dubultās darbības ieplūdes gaisa dzesētāji** garantē precīzu dzinēja temperatūras kontroli, uzlabo veiktspēju un degvielas ekonomiju.



Viegla, precīza kontrole

Vienalga vai strādājiet ar traktoru visu dienu vai veiciet tikai atsevišķus darbus, jūs variet izvēlēties vispiemērotāko transmisijas veidu. John Deere var piegādāt viegli vadāmas un precīzas darbībā transmisijas visa veida darbiem.

Jūs iegūsiat augstas efektivitātes transmisijas, kas ļaus optimizēt lauku apstrādes vai transporta darbu produktivitāti neatkarīgi no tā vai izvēlēsieties moderno AutoPowr transmisiju ar bezpakāpju darbību, darbībā pārbauddīto PowerQuad Plus vai efektīvo AutoQuad Plus transmisiju.

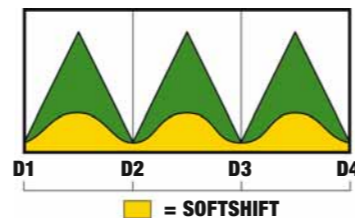


Jaunā sajūga izslēgšanas spiedpoga PowrQuad Plus un AutoQuad Plus transmisijām ļauj ērti pārslēgt pārnesumu diapazonus braukšanas laikā piespiežot spiedpogu.

Pirmais iespaids –

- Trīs transmisiju izvēles: PowerQuad Plus, AutoQuad Plus un AutoPowr transmisijas.
- Ērtas ar viegli lietojamām vadības ierīcēm

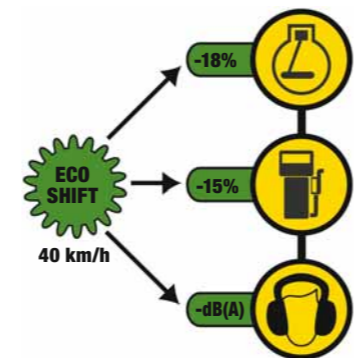
PowerQuad Plus transmisija



legūstiet vienmērīgu pārnesumu pārslēgšanos pat strādājot slodzē, pateicoties SoftShift.

Progresīvā John Deere dzinēja un transmisijas kopējā darbība iesaista dzinēju pārnesumu pārslēgšanā – uz īsu brīdi automātiski mainot dzinēja ātrumu, lai nodrošinātu vienmērīgu pārnesumu pārslēgšanos. Tas ir standarta aprīkojums abām PowerQuad Plus un AutoQuad transmisijām, kas sniedz komfortu, kas līdzīgs AutoPowr transmisijai.

AutoQuad Plus transmisija



EcoShift sistēma ļauj braukt ar augstu transporta ātrumu, dzinējam strādājot ar zemu ātrumu. Tas nodrošina lielāku operatora komfortu un samazina degvielas patēriņu. Tā ir pieejama 40 K AutoQuad Plus transmisijai.



AutoPowr ātruma kontroles sviras ergonomika tika pārveidota, lai panāktu lielāku komfortu un vieglāku tās izmantošanu. Tas tikai bija kārtējais pierādījums par uzmanību, ko veltam traktora atsevišķām detaļām.



AutoPowr transmisija

Traktoru transmisiju tehnoloģija nekad nav bijusi tik viegli izmantojama.

Ar AutoPowr transmisiju ikviens var iemācīties braukt dažu minūšu laikā. Vienas sviras vadība ļauj laideni pārslēgties braukšanas ātrumā no 0 līdz 40 vai 50 km/h un jebkurā ātrumā. Nav nepieciešama sajūga lietošana pat apstādinot traktoru.

Jūs variet izvēlēties specifisku braukšanas ātrumu un transmisija kopā ar dzinēju nodrošinās vienmērīgu traktora darbību, ar bezrūpju, ātru un automātisku reaģēšanu uz mainīgas slodzes apstākļiem.

Ar mūsu PowerZero sistēmu jūs variet noturēt traktoru nekustīgi – tas nozīmē traktors neripos pat atrodoties slīpumā un neatkarīgi no slodzes.



AutoPowr transmisija ļauj precīzi noregulēt transmisijas un dzinēja darbību, lai sasniegtu jūsu vēlmju papildījumu par optimālām izmaksām un produktivitāti.

Premium sērijas traktoru īpašnieku pieredze papildina šo traktoru vērtību

Neatkarīgi no traktoru pielietojuma un darba apstākļiem, 6030. premium sērijas traktori nodrošina ar lielisku izmantošanas daudzpusību, kas jums nepieciešama, lai sasniegtu izcili augstu izpildījumu un darba produktivitāti.

No presēšanas līdz augsnes apstrādei, no transporta darbiem līdz darbam ar iekrāvēju, ikviens 6030. premium sērijas traktora sastāvdaļa strādā, lai sagādātu apmierinātību ar tehniku.

Novatoriskie risinājumi, tādi kā inteligentā jaudas vadība, 4V-CR PowerTech Plus dzinēji, CommandArm, AutoTrac, TLS Plus un pilnā rāmja dizains – viss kopā nodrošina ar nesamērojamu darba produktivitāti un vislabāko pieredzi.



Lieliskāka produktivitāte



Lieliskāka izturība un daudzpusība



Maksimāla braukšanas pieredze



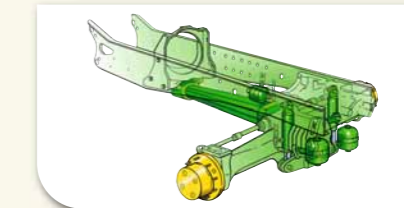
Jaudīgs jebkādos apstākļos



Trīs atsaišu amortizācija Plus (TLS) nodrošina labāku saķeri un palielina vilkmes jaudu. Papildus tam, jūs variet palielināt darba ātrumu un komforta līmeni. Izvēlieties kādu no trim darbības režīmiem – Auto, Max un Manuāli.



Automātiskā kabīnes hidrauliskā amortizācija nodrošina vienmērīgu braukšanu neatkarīgi no ceļa stāvokļa. Tā var tikt pasūtīta gan atsevišķi, gan arī kopā ar TLS Plus ātrākam transporta darbam un komforta līmeņa palielināšanai.



Vadības sistēma lauka galos (HMS Plus) ļauj veikt vairākas darbības vienlaicīgi tikai ar vienas pogas piespiešanu, kas uzlabo traktora darba ražīgumu un palielina operatora darba produktivitāti. Viegli programmējamā HMS Plus sistēma ļauj izpildīt daudzas nepieciešamās traktora darbības, kādas nepieciešamas lauka galā tikai ar vienas pogas piespiešanu.



Teicama pārredzamība. Papildus šaurākam dzinēja pārsegam izvēlieties panorāmas veida durvis vai stikloto jumta lūku – lai iegūtu gandrīz 360 grādu pārredzamību. Atveriet priekšējo vai aizmugurējo logu, lai uzlabotu pārredzamību un ventilāciju.



Strādājiet uz lauka, kad apstākļi vispiemērotākie, pat naktīs. Uz kabīnes jumta un vidusdaļā uzmontētās darba gaismas palielina jūsu pārredzamības diapazonu. Papildus aprīkojuma Ksenona (augstas intensitātes gāzizlādes) lukturi atvieglo šķēršļu un bīstamu vietu laicīgu ieraudzīšanu.

Pirmais iespaids –

- Jaudīgas traktora iezīmes nodrošina ievērojamu veikspēju un drošību
- Palielināta pārlicinātība par operatora darbību, pateicoties viegli lietojamām vadības ierīcēm

Vadības sistēma, ar kuru iespējama izaugsme

Kad speriet soli pretī precīzās lauksaimniecības tehnoloģijām, aplūkojiet John Deere automātiskās vadības sistēmām (AMS). Tā darbojas kopā ar GreenStar sistēmas sastāvdaļām: StarFire iTC DGPS uztvērējs nosaka jūsu precīzu atrašanās vietu laukā un GreenStar displejs attēlo un kontrolē jūsu darbības laukā.

Sāciet ar Paralelo vadību (Parallel Tracking) - uz satelīta signālu balstīta manuālā stūrēšanas sistēma. **Samazinot pārklājumus un neapstrādātās vietas**, katrs pārbrauciens tiek veikts produktīvāk. Kad jūs būsit gatavs, izmantojiet jau esošās sastāvdaļas un uzlabojiet sistēmu līdz bezroku stūrēšanai ar AutoTrac automātisko stūrēšanu. AutoTrac stūrēšanas sistēma samazina pārklājumus un neapstrādātās vietas līdz pat 10%, tādējādi **ietaupot Jūsu laiku, degvielu un darba izmaksas**. Jūs arī iegūsiat **lieliskāku komfortu un ātrāku apgriešanos**, jo AutoTrac pats atgriežas nepieciešamajā atpakaļ kustības trajektorijā.

Signālu precizitātes iespējas

- **SF1** – BEZMAKSAS, precizitāte braukšanai slejās ± 30 cm
- **SF2** – Precizitāte braukšanai slejās ±10 cm
- **StarFire RTK** – Atkārtējama precizitāte ± 2 cm



iGuide

Ar **iGuide** sistēmu jūs tagad variet sasniegt **visaugstāko precizitāti** visos sēšanas, pļaušanas, novākšanas un augsnes apstrādes darbos. Neatkarīgi no augsnes reljefa, iGuide sistēma nodrošina agregāta kustību precīzi nepieciešamajā trajektorijā. Kalnainos laukos agregāta svara ietekmē tas noslidēs un izmainīsies lauka apstrādes trajektorija. Tā rezultātā veidosies neapstrādātās un vairākas reizes apstrādātās platības, kas ietekmēs jūsu darba kvalitāti. Ar iGuide sistēmu traktors izmainīs savu braukšanas trajektoriju, lai kompensētu agregāta noslidēšanu nelīdzenos lauka apstākļos un lai lauks tiktu apstrādāts perfekti sleju pie slejas*.

* GreenStar 2600 displeju īpašniekiem, agregāta trajektorijas kompensācija likumos līdzinās vietās ir iestrādāta displeja pamata programma-tūrā. Nav nepieciešama aktivizācija. Pamata versijas agregātu trajektorijas kompensācija nedarbojas slīpuma kompensācijai.

FieldDoc datu ieguve

Pārvērtiet savu traktoru par **informācijas savākšanas mašīnu ar FieldDoc aprīkojumu**. Strādājot ar StarFire iTC uztvērēju un GreenStar monitoru, FieldDoc atvieglo tādas informācijas ievākšanu kā lauka robežas, veiktās apstrādes veidus, sēklas šķirnes, mēslojuma veidus, pielietošanas normas un augu aizsardzības pasākumu sarakstus.



StarFire iTC uztvērējs ir **sertificēts neatkarīgā iestādē** un saņēmis **A kategorijas uztvērēja** vērtējumu par darbības precizitāti piemērotību lauku platību mērījumiem.

GreenStar pamata sastāvdaļas

- 1 **Originālais GreenStar displejs ir labs, reāls sākuma punkts.** Viegli lietojams, to var ērti pārvietot no vienas uz citu tehnikas iekārtu. Sāciet ar Parallel Tracking manuālo vadības sistēmu un vēlāk viegli to uzlabojiet līdz dokumentēšanas, kartēšanas vai automātiskās stūrēšanas sistēmām. Jūsu sākuma investīcijām ir iespēja augt reizē ar jūsu vajadzībām.
- 2 **Četri vienā – GreenStar 2600 displejs** attēlo visas četras aprīkojuma iespējas tikai vienā displejā. Tas nodrošina ar pilnu kontroli uz jūsu vadības sistēmām, aprīkots ar ISOBUS vadības iespējām un sagatavots darbam ar lauku dokumentēšanas sistēmu, lai palielinātu darba produktivitāti. Tas var arī kalpot par traktora darbības monitoru. Ar GreenStar 2600 displeju, jūsu traktors ir pilnīgi sagatavots, lai optimizētu tehnikas darbības veikspēju (stūrēšanas sistēma un darba ražības monitors), dokumentētu svarīgākos lauku darbus (FieldDoc) un kontrolētu ISOBUS agregātus.
- 3 **StarFire iTC pozīcijas uztvērējs** nosaka jūsu precīzu atrašanās vietu laukā visām vadības un dokumentēšanas sistēmām. Ar šo integrēto slīpumu kompensējošo moduli tā var izlabot visus stāvokļu aprēķinus, lai izlabotu rādījumus nelīdzenos, kalnainos laukos, nodrošinot ar daudz precīzākiem rādījumiem.

JDLink

Ja strādājat ar vairākiem traktoriem, JDLink sistēma palīdzēs pārraudzīt visas iekārtas, pašam atrodoties ofisā. JDLink ļauj jums novērot traktora tā brīža darbību, detalizētus apkopju ierakstus un precīzu traktora atrašanās vietu.

	6230	6330	6430	6530	6630	6830	6930
DZINĒJA DARBĪBA							
Nominālā jauda (97/68 EC)	74 kW (100 zs)	81 kW (110 zs)	88 kW (120 zs)	88 kW (120 zs)	96 kW (130 zs)	103 kW (140 zs)	114 kW (155 zs)
Maksimālā jauda (97/68 EC)	79 kW (107 zs)	86 kW (117 zs)	94 kW (128 zs)	94 kW (128 zs)	102 kW (139 zs)	110 kW (150 zs)	123 kW (167 zs)
Nominālā inteligentā jaudas vadība 97/68 EC (mobilām jūgvārpstas un transporta iekārtām)	81 kW (110 zs)	88 kW (120 zs)	96 kW (130 zs)	103 kW (140 zs)	110 kW (150 zs)	121 kW (165 zs)	132 kW (180 zs)
Nominālā jauda (ECE-R24)	70 kW (95 zs)	77 kW (105 zs)	85 kW (115 zs)	85 kW (115 zs)	92 kW (125 zs)	99 kW (135 zs)	110 kW (150 zs)
Maksimālā jauda (ECE-R24)	75 kW (102 zs)	83 kW (113 zs)	90 kW (130 zs)	90 kW (130 zs)	98,5 kW (134 zs)	107 kW (145 zs)	118,5 kW (161 zs)
Nominālā inteligentā jaudas vadība 97/68 EC (mobilām jūgvārpstas un transporta iekārtām)	77kW (105 zs)	85 kW (115 zs)	92 kW (125 zs)	99kW (135 zs)	107 kW (145 zs)	118 kW (160 zs)	129 kW (175 zs)
Maksimālais griezes moments	430 Nm	471 Nm	512 Nm	504 Nm	550 Nm	646 Nm	715 Nm
Konstantā jaudas amplitūda	575 apgr/min	575 apgr/min	575 apgr/min	575 apgr/min	575 apgr/min	525 apgr/min	525 apgr/min
Griezes momenta rezerve	40%	40%	40%	38%	38%	38%	38%
DZINĒJA SPECIFIKĀCIJAS							
Nominālais ātrums	2300	2300	2300	2300	2300	2100	2100
Tips	PowerTech Plus, CommonRail, 4 vārsti, atgāzes atbilst III A standartiem						
Aspirācija	Mainīgā turbosistēma ar dzesētāju un atdzesētu izplūdes gāzu recirkulāciju (EGR)						
Cilindri un tilpums	4/4530	4/4530	4/4530	6/6788	6/6788	6/6788	6/6788
Dzesēšanas ventilācijas iekārta	Temperatūras kontrole						
Degvielas iesmidzināšanas sistēma & kontrole	Augstspiediena CommonRail						
Degvielas tvētnes ietilpība	185	185	185	207/250	207/250	207/250/325	250/325
TRANSMISIJAS OPCIJAS							
PowerQuad Plus							
20/20 2,5 – 40 km/h	–	–	–	–	–	●	●
24/24 1,6 – 40 km/h	●	●	●	●	●	–	–
AutoQuad Plus							
20/20 2,5 – 40 km/h	–	–	–	–	–	●	●
24/24 1,6 – 40 km/h	●	●	●	●	●	–	–
24/24 2,0 – 50 km/h	–	●	●	●	●	–	–
AutoQuad Plus ECOSHIFT							
20/20 2,5 – 40 km/h	–	–	–	–	–	●	●
24/24 2,0 – 40 km/h	–	●	●	●	●	–	–
AutoPowr							
50 m/h – 42 vai 50 km/h	–	●	●	●	●	●	●
Gliemeža pārnesums (PowerQuad Plus, AutoQuad Plus and AutoQuad Plus ECOSHIFT)	●	●	●	●	●	●	●

Specifikācijas un dizains var tikt mainīts bez iepriekšēja brīdinājuma.

	6230	6330	6430	6530	6630	6830	6930
JŪGVĀRPSTA – AIZMUGURĒJĀ							
Tips	Elektro – hidrauliska darbība, ar eļļu dzesējams vairāku disku sajūgs						
540/540E/1000 aizmugurējā jūgvārpsta pie nomināliem jūgvārpstas ātrumiem	2143 / 1684 / 2208	2143 / 1684 / 2208	2143 / 1684 / 2208	2143 / 1684 / 2208	2143 / 1684 / 2208	1995 / 1743 / 1995	1995 / 1743 / 1995
540/540E/1000 aizmugurējā jūgvārpsta pie nomināliem jūgvārpstas ātrumiem							
HIDRAULIKAS SISTĒMA							
Maksimālā plūsma (L)	60 / 110	60 / 110	60 / 110	60 / 110	60 / 110	60 / 110	60 / 110
Kontroles vārsti (SCV)	4	4	4	4	4	4	4
Maksimālais SCV	II / III N	III N	III N	III N	III N	III N	III N
Tips	Elektroniska apakšējā sakabe; slodzes un dziļuma kontrole, neierobežota maiņa						
Maksimālā celtspeja pie āķiem	51,0 / 59,0 kN	59,0 kN	59,0 kN	66,2 kN	74,2 kN	84,0 kN	84,0 kN
PRIEKŠĒJĀS ASIS							
TLS Plus PRIEKŠĒJĀ TILTA AMORTIZĀCIJA	Hidro pneimatiska, pastāvīgi aktīva, triskārtēja; pašīmeņojoša; akumulatori						
Konstrukcija	100 mm tilta diapazons						
Tiltu sistēma	Palielināts bremžu spēks ar papildu bremžu diskus ass rumbā						
Bremzes							
KABĪNE							
Tips	Noliecama kabīne; 310° redzamība; teleskopiska un noliecama stūres kolonna/stūre; 2 glabāšanas nodalījumi; opt. Birojs uz lauka (FieldOffice)						
Trokšņa samazināšana/līmenis	70,6 dB(A)	70,6 dB(A)	70,6 dB(A)	70,6 dB(A)	70,6 dB(A)	70,6 dB(A)	70,6 dB(A)
Displejs	CommandCenter un panelis						
SERVISA INTERVĀLI UN APJOMS							
Dzinēja eļļa	500 h, 16 l	500 h, 16 l	500 h, 16 l	500 h, 19,5 l	500 h, 19,5 l	500 h, 19,5 l	500 h, 19,5 l
Dzinēja dzesētājs	1500 h, 24 l	1500 h, 24 l	1500 h, 24 l	1500 h, 28 l	1500 h, 28 l	1500 h, 28 l	1500 h, 28 l
Transmisija un hidraulikas eļļa (ar AutoPowr)	1500 h, 53 l	1500 h, 62 l	1500 h, 62 l	1500 h, 62 l	1500 h, 62 l	1500 h, 56 / 66 l	1500 h, 56 / 66 l
IZMĒRI UN SVARS							
Riteņu bāze	2400	2400	2400	2650	2650	2650	2650
Platums x Augstums x Garums	2275 x 2714 x 4289 mm	2275 x 2714 x 4289 mm	2 316 x 2 742 x 4289 mm	2 316 x 2 858 x 4 728 mm	2 316 x 2 858 x 4 728 mm	2 382 x 2 906 x 4 758 mm	2 382 x 2 906 x 4 758 mm
Riepu izmērs	14.9R24 un 16.9R38	14.9R24 un 16.9R38	16.9R24 un 18.4R38	420.9R24 un 18.4R38	420.9R24 un 18.4R38	16.9R24 un 20.4R38	16.9R24 un 20.4R38
Mīnīmālais pārvadāšanas svars	4390 kg	4540 kg	4750 kg	5080 kg	5230 kg	5580 kg	5880 kg
Maksimālais pieļaujama bruto svars 40 km/h	8000 kg	9000 kg	9000 kg	9500 kg	10000 kg	10500 kg	11000 kg

Specifikācijas un dizains var tikt mainīts bez iepriekšēja brīdinājuma.

Veiksmīga sadarbība

Kad lieta nonāk līdz palīdzībai uz lauka, nekā nespēj sacensties ar jūsu John Deere pārstāvju uzticību.

Vai tā ir pēcpārdošanas apkope, steidzamas rezerves daļas piegāde jebkādi tehnikai, regulārās apkopes vai steidzams remonts – jūsu pārstāvis vienmēr ir gatavs nodrošināt ar ātru un draudzīgu servisa palīdzību, kas ir John Deere pamatvērtība.

Tā ir mūsu ilgstošas sadarbības sastāvdaļa, kā garantija jūsu veiksmei.

Zaļās krāsas tehnikas saime –
Neatkarīgi no jums nepieciešamās jaudas, John Deere spēj nodrošināt ar nepieciešamo tehniku un servisu, kāds vajadzīgs veiksmīgai darbībai. Jaudas diapazonā no 74 līdz 114 kW (100 līdz 155 ZS) izvēlieties kādu no septiņiem dažādiem Premium sērijas modeļiem.

Pirmais iespaids –

- Vispasaulē dīleru tīkls nodrošina ar atbalstu, kad tas nepieciešams
- Nepārspējams rezerves daļu serviss



DOJUS
Latvija

SIA „DOJUS Latvija”

Tehnikas tirdzniecība tālr. +371 254 91 666
Serviss tālr. +371 254 91 650
Rezerves daļas tālr. +371 254 91 670
www.dojuslatvija.lv www.johndeere.lv
info@dojuslatvija.lv



JOHN DEERE CREDIT

„Saņemiet kredītu, lai iegādātos vislabāko!”

Jūsu John Deere tirdzniecības pārstāvis var piedāvāt finansiālus risinājumus, kas ir tikpat spēcīgi kā mūsu tehnika. Lai iegūtu informāciju par iespējamajiem finansēšanas veidiem, kas visvairāk piemēroti jūsu biznesa vajadzībām, sazinieties ar vietējo John Deere pārstāvi.

Šis buklets ir izveidots lietošanai visās pasaules valstīs. Kaut arī vispārējā informācija, attēli un apraksts tiek norādīti, daži attēli un teksts var saturēt finansiālu, kredīta, apdrošināšanas, tehnikas papildaprīkojumu, kas NAV PIEEJAMI visos reģionos. JAUTĀJUMU GADĪJUMĀ, LŪDZU, KONTAKTĒJĒTIES AR VIETĒJO tirdzniecības pārstāvi. John Deere patur tiesības izmainīt aprakstīto produktu specifikāciju un dizainu bez iepriekšēja brīdinājuma.

„John Deere zaļās un dzeltenās krāsas salikums, lečoša brieža simbols un JOHN DEERE ir firmas Deere & Company preču zīmes.”



JOHN DEERE

DROŠĪBA IR MŪSU SPĒKS