

Pakabinamos diskinės šienapjovės

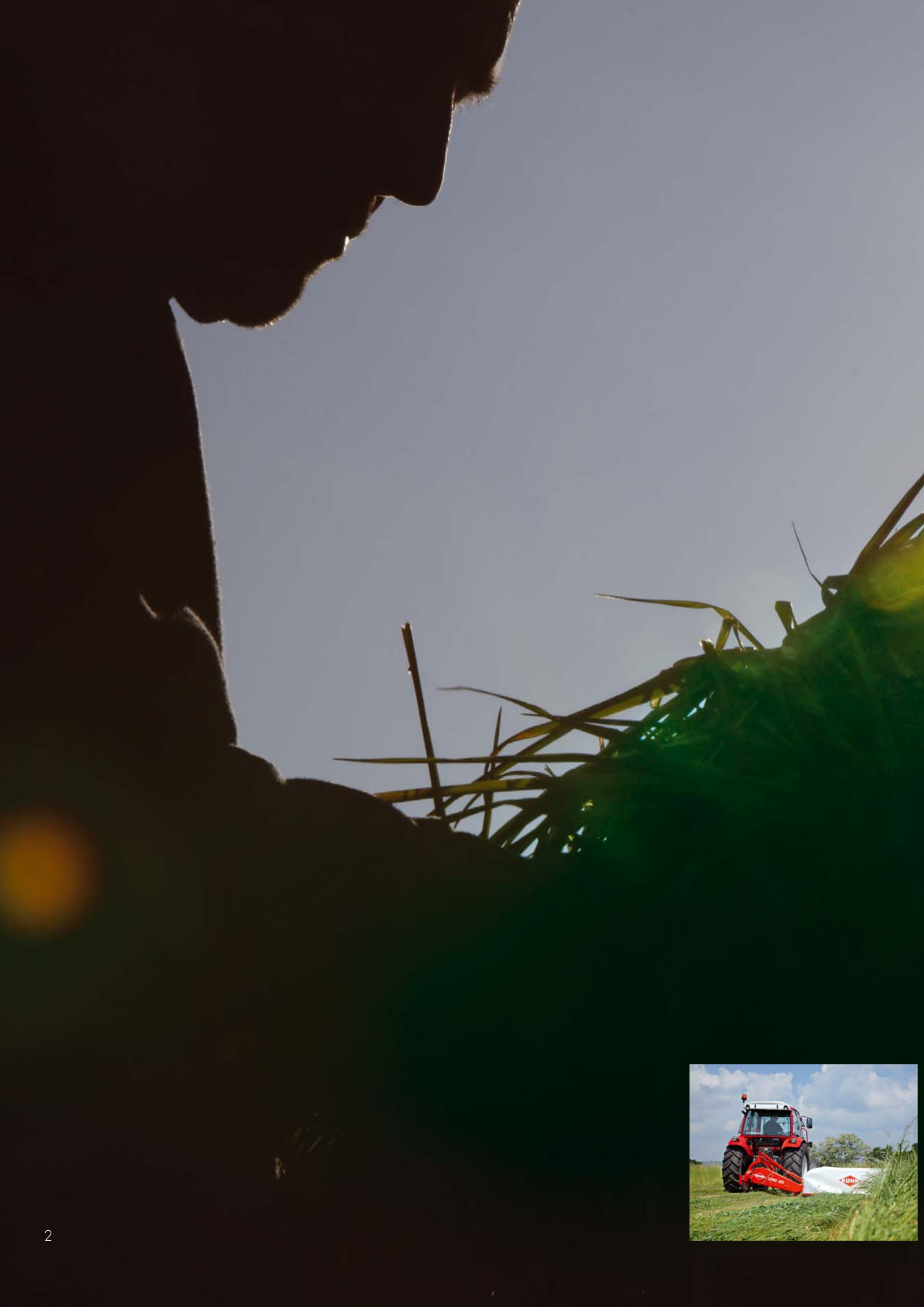


www.kuhn.com

GMD 10 serija GMD 100 serija



be strong, be **KUHN**



GMD	16	20	24	28
GMD	240	280	310	350

NAUJOSIOS KARTOS KUHN ŠIENAPJOVĖS: PASINAUDOKITE SUKAUPTA DIDŽIULE PATIRTIMI!

Dabar visi didelių ūkių savininkai supranta pagrindinių pašarų svarbą bandai. Visa iš pašarų gaunama papildoma energija didina produktyvumą, taip pat ir pajamas.

KAIP GAUNAMI AUKŠČIAUSIOS KOKYBĖS PAŠARAI

KUHN šienapjovės užtikrina, kad pašarai išliks švarūs, ne per daug susmulkinti ir nebus pažeista velėna. Abiejų serijų šienapjovės optimizuoja slėgį į žemę ir judesio amplitudę.

KAIP SUTAUPYTI LAIKO IR MĖGAUTIS PAGRASTU NAUDOJIMU

Patikimas 100 serijos pjovimo agregatas pasižymi ilgąm žiškumu ir nedideliu prastovų skaičiumi. Tokios reikšmingos agregato dalys kaip GMD 100 modelių tvirtinimo rėmas papildomai sutvirtintas, kad užtikrintų dar didesnį agregato stabilumą.

Trumpas **KUHN GMD 10** ir **GMD 100** serijos pakabinamųjų šienapjovių aprašymas:

	Darbinis plotis (m)	Pjovimo agregatas	Peilių tvirtinimas
GMD 16	1,60	serijos 100	varžtais
GMD 20	2,00	serijos 100	varžtais
GMD 24	2,40	serijos 100	varžtais
GMD 28	2,80	serijos 100	varžtais
GMD 240	2,40	serijos 100	FAST-FIT arba varžtais
GMD 280	2,80	serijos 100	FAST-FIT arba varžtais
GMD 310	3,10	serijos 100	FAST-FIT arba varžtais
GMD 350	3,51	OPTIDISC	FAST-FIT arba varžtais





KUHN GrassMASTER

TIESIOG NEPRIEK

Dar niekada pašarų vertė racionuose nebuvo tokia svarbi. Ypač, kai koncentruotų pašarų kaina yra aukšta, o pieno ir mėsos produkcijos kokybė ir pelningumas būtini. Žolės pjovimas yra pirmas svarbus pašarų paruošimo proceso etapas. Siekiant gauti optimalios maistinės vertės pašarus galimi įvairūs variantai. KUHN šienapjovės evoliucionavo, kad būtų nuimamas visas užaugintas pašarų derlius. Tokią plėtrą lėmė atidus įsiklausymas į žemdirbių poreikius, tai leido sukurti jiems pritaikytus sprendimus.

Raskite visą KUHN šienavimo technikos istoriją: www.kuhn-grassmaster.com



PJAUKITE TINKAMAME AUKŠTYJE

- Į pašarus patenka mažiau nešvarumų. Ne tik pjauant, bet ir kiekviename pašarų derliaus paruošimo etape.
- Tinkamas pjovimo aukštis svarbus siekiant pagerinti pašarų kokybę. Jei pjauama per arti dirvožemio - gali išplisti piktžolės ir nepageidaujamos augalų rūšys.
- Plevų derlius ir našumas pagerinamas išsaugant krūmijimosi aukštį. Tokiame aukštyje augalas kaupia cukraus atsargas ir išleidžia naujus daigus.



UŽTIKRINKITE ŠVARŲ IR VIENODĄ PJOVIMĄ

Nenupjaunant žolės iš karto, nubyra lapeliai ir pakenkiama žolei, kuri tampa mažiau atspari ligoms. Siekiant išvengti šio reiškinio, buvo sukurtas darbinis plotis ir diskai, kurie nukreipia žolės srautą į pradalgės ir taip išvengiama nešvarumų patekimo.

„KUHN“ SPRENDIMAI

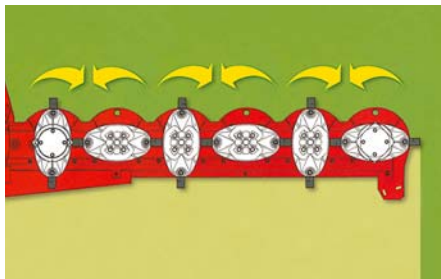
Idealus ir vienodas pjovimo aukštis gaunamas paprastai – suregulavus tritaškę pakabą. Paaukštintas pjovimas galimas su papildoma įranga.

Sukurtas ypatingas pjovimo stalas

- Lenkti, gerai nuglasti peiliai užtikrina kokybišką, švarų ir vienodą pjovimą.
- Ovalūs diskai, dėl kompaktiškos ir nedidelio pločio pradalgės formos sumažėja žemės ir priemaišų susikaupimas.

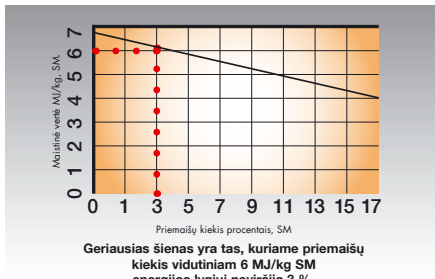


AIŠTINGI PAŠARAI!



ŽOLĘ REIKIA PJAUTI, O NE KAPOTI!!

Žaliosios kultūros turi greitai patekti į pradalgę ir būti pjaunamos tik vieną kartą. Pjaunant pakartotinai, prarandama daugiau pašaro, lėčiau atauga atolas, o traktoriui reikia daugiau galios.



APSAUGOKITE AUGALUS

Kuo pieva produktyvesnė, tuo ji jautresnė pažeidimams. Nepaisant to, labai svarbu apsaugoti velėną. Jei jos neapsaugosite, pradės formotis giliai įsišaknijančios nepageidaujamų augalų rūšys (pavyzdžiui, rūgštyinės, pienės ir pan.) ir į pašarą pateks daugiau priemaišų.



ŠIENAUKITE TINKAMU METU

Ypač ruošiant šienainį, šienaujant tinkamu metu bus išlaikomos visos pašarinių augalų savybės: cukrūs, baltymai, mineralai ir sausiosios medžiagos. Todėl kai pašaras subrendęs pjauti, labai svarbu pasinaudoti tinkamo oro tarpais, taip išsaugosite pašaro kokybę..

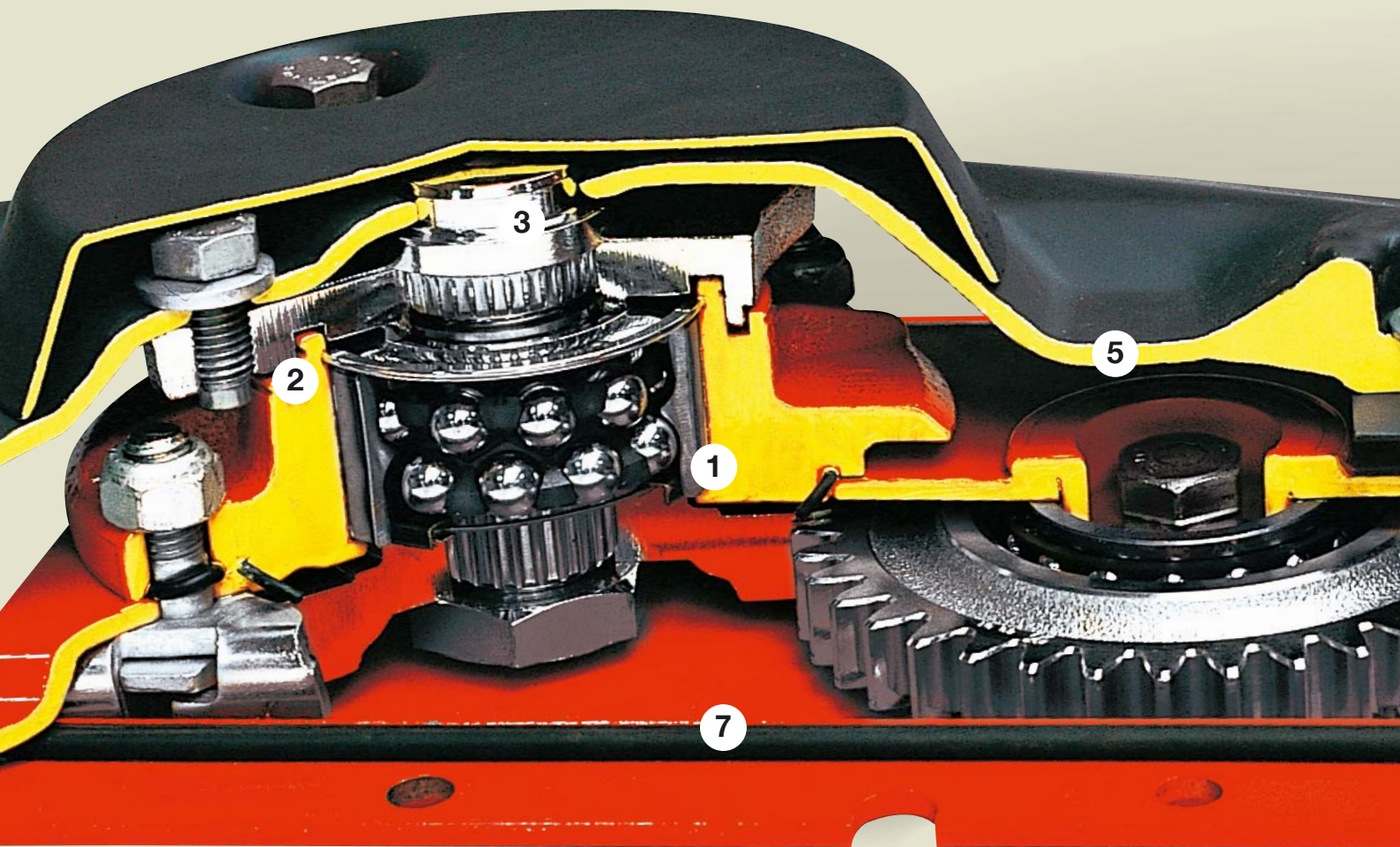
Susieinantis diskų sukimasis

KUHN šienapjovėse kiekviena besisukanti diskų pora susieina, todėl galite būti ramūs: jūsų pašarai nebus pjaunami pakartotinai ir nepraras savo vertės!

Tobulas žemės kontūras

- Pjovimo agregatas įrengtas šalia traktoriaus ratų, todėl važiuojant nelygiu paviršiumi jis greitai prisitaiko.
- Optimali amortizacija užtikrina optimalią pjovimo agregato pusiausvyrą.
- Tikslus slėgio į žemę reguliavimas.
- Pjovimo agregatas neslegia dirvos. Taip apsaugoma velėna ir neužteršiami pašarai.

- Diskinės šienapjovės paviršiaus kopijavimo funkcija užtikrina tinkamą darbinį greitį.
- Agregato patikimumas: šienapjovė jūsų nenuvils nei šienaujant, nei atliekant kitus pašarų ruošimo veiksmus.
- Dėl vienu cilindru valdomo pakeliamojo prikabinimo įtaiso (modeliuose nuo GMD 240 iki GMD 310), paprasta tinkamai sutvarkyti pradalgę ir apsukti galulaukėje.
- Pjovimo plotis pritaikomas atsižvelgiant į darbinį paviršių.



Kai kurios diskinės šienapjovės iš išorės gali atrodyti kaip KUHN šienapjovės. Tačiau svarbu tai, kas yra jų viduje. KUHN dizainas ir gamybos standartai užtikrina šienapjovės ilgaamžiškumą ir patikimumą. Įsitinkite tuo atidžiai išnagrinėję 100 serijos pjovimo agregato privalumus.

1. **Atlaiko didžiausias apkrovas:** specialūs didelio pajėgumo guoliai, įrengti vientisame sandariame korpuse, nesideformuoja.
2. **Ilgesnė eksploatavimo trukmė:** diskų dantračių guoliai atlaiko radialinę jėgą, todėl užtikrinama ilgesnė guolių eksploatavimo trukmė. Ši optimali padėtis pagerina svorio pusiausvyrą.
3. **Apsauga susidūrus su kliūtimi:** PROTECTADRIVE sistema sukurta taip, kad visą sezoną saugotų pjovimo agregato pavarą ir sumažintų prastovų riziką.
4. **Didelis atsparumas dėvėjimuisi:** peilių tvirtinimo elementai visapusiškai apsaugoti. Dar daugiau saugumo suteikia prie diskų privirinti termiškai apdoroto plieno dangteliai.
5. **Minimali dėvėjimosi ir deformavimosi rizika:** tarpinio krumpliaracio tvirtinimo elementai įrengti termiškai apdoroto plieno lizduose. Užtikrinamas tinkamas išdėstymas, panaikinama deformavimosi rizika.
6. **Ilgalaikis patikimumas:** didelio skersmens krumpliaraciai pagaminti iš itin tamprus plieno, krumpliai papildomai sutvirtinti.
7. **Puikus sandarumas:** pjovimo agregato guolių korpuse naudojami aukščiausios kokybės sandarinimo žiedai užtikrina puikų sandarumą.

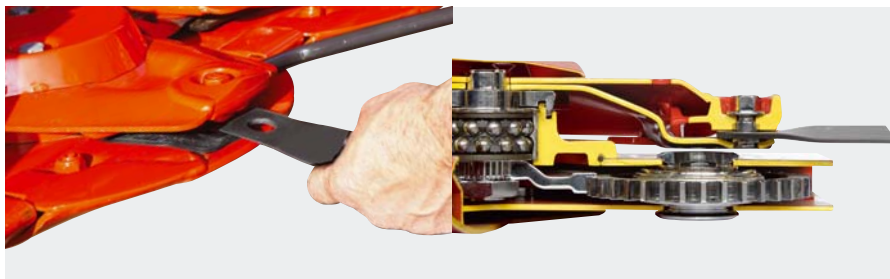
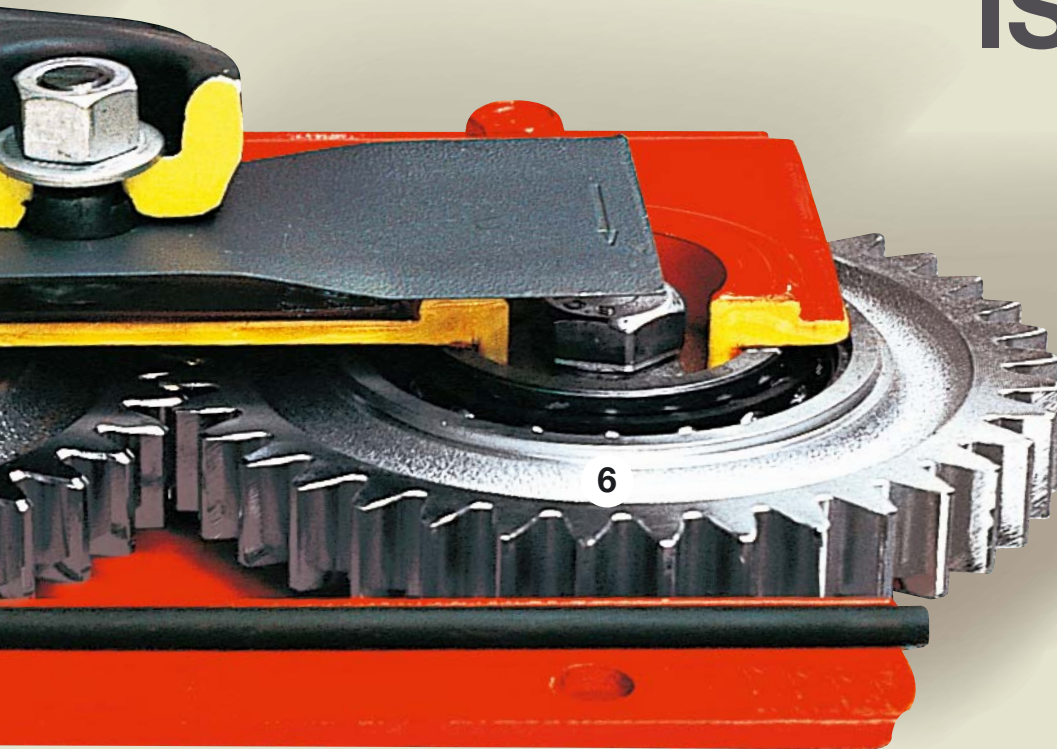


MAŽIAU PRASTOVŲ

- Diskų guolius galima išimti ir vėl greitai bei paprastai įmontuoti. Jei reikia juos taisyti, tai atliekama iš agregato išorės, sumažinant sąnaudas ir išvengiant didelio prastovų skaičiaus.
- Visapusiška apsauga susidūrus su kliūtimi: į diskų korpusą įsriegti smaigai yra tvirtai sujungti su viršutinės dalies gaubtu. Nėra jokių silpnų grandžių ar rizikos, kad jie bus išplėšti.

PAŽVELKITE Į ŠIAS PUIKIAS KUHN ŠIENAPJOVES IŠ ARČIAU

4



FAST-FIT: taip tvirtinamus peilius pakeisite labai greitai.



Tvirtinimas varžtais



Nesvarbu, ar naudosite FAST-FIT, ar VARŽTUS, peilius pritvirtinsite visiškai saugiai

Diskiniuose modeliuose nuo GMD 240 iki GMD 350 galima įrengti greitojo peiliukų pakeitimo sistemą FAST-FIT. Ją kuriant, buvo dedamos didžiausios pastangos, kad būtų užtikrintas toks pats saugumas, kaip tvirtinant varžtais.

3 PAPILDOMOS GARANTIJOS:

- Galinga lakštinė spyruoklė pastoviai spaudžią peilių laikiklį.
 - Peilius laikantys smaigai turi įrengtą specialią briaunelę, užtikrinančią papildomą apsaugą.
 - Lakštinę spyruoklę galima atlaisvinti tik tuo atveju, jei reikia nuimti peilį, kai jis yra viduryje ant pavažėlės. Vadinasi, diskui besisukant, peilio nebus galima atlaisvinti. Norint sumažinti sąnaudas, peilį laikantį smaigą galima pakeisti atskirai, nekeičiant lakštinės spyruoklės.
- Dėl pjovimo agregato kompaktiškumo ir ypatingos peilių, judančių kaip įmanoma arčiau apsaugų, formos pjovimo kokybė ir toliau bus puiki.

PAPRASTA KONSTRUKCIJA. PUIKI PJOVI

GMD 10 serija – tai visiškai nauja KUHN šienapjovių karta, pritaikyta mažesniems ir vidutinio dydžio ūkiams. Šios šienapjovės, kurių darbinis plotis nuo 1,60 iki 2,80 m, pasižymi paprasta konstrukcija ir daugybe funkcijų, užtikrinančių švarų ir tolygų pjovimą. Visų modelių šienapjovėse įrengtas tvirtas 100 serijos pjovimo agregatas.



AMORTIZACIJA UŽTIKRINA TIKSLŲ PRISITAIKYMĄ PRIE ŽEMĖS

Amortizacija užtikrina tikslų pjovimo agregato prisitaikymą prie žemės kontūro. Paviršiaus kopijavimo jautrumas nustatomas reguliuojant pagrindinio rėmo aukštį, naudojant tritaškį traktoriaus keltuogą.



ŠARNYRINIS ĮRENGINYS VISADA SEKA ŽEMĖS KONTŪRĄ

Šarnyrinis pjovimo įrenginys maksimaliai tiksliai seka žemės kontūrą, net ir šienaujant šlaituose ar grioviuose.



SAUGAUS ATŠITRAUKIMO MECHANIZMAS

Susidūrus su kliūtimi, saugaus atsitraukimo mechanizmas priverčia pjovimo įrenginį šiek tiek atsitraukti atgal. Tokiu būdu žymiai sumažinamas kliūties daromas poveikis. Vėl įjungti prietaisą galite pavažiudami atgal.

MO KOKYBĖ.



KAIP UŽTIKRINTI ŠVARŲ IR TOLYGŲ PJOVIMĄ

PJOVIMO AGREGATAS AKIMIRKŠNIU UŽFIKSUOJA TERITORIJOS POKYČIUS

Atstumas tarp pjovimo agregato ir galinių traktoriaus ratų yra labai mažas, todėl pjovimo agregatas gali greitai reaguoti į teritorijos pokyčius. Vadinasi, išlaikomas tolygus pjovimo aukštis.



TINKAMAS PAŠARŲ IŠMETIMAS Į PRADALGĘ

Ypatinga diskų forma užtikrina greitą pašarų išmetimą į galą, todėl žolė nepjaunama pakartotinai. Peiliai varžtais tvirtinami prie diskų.



IŠORINIS PRADALGĖS RATUKAS SUFORMUOJA TINKAMĄ PRADALGĘ

Pradalgės ratukas tvirtinamas už išorinio disko kūgio ir atskiria nupjautus pasėlius nuo nenupjautų užtikrindamas, kad atitinkami traktoriaus ratai važiuos per žemę, o ne per anksčiau nupjautus pasėlius. Pradalgės ratuko pranašumai palyginti su pradalgės plokšte:

- įrengiamas po užuolaida;
- nėra sąlyčio su žeme;
- Nepažeidžiamas važiuojant atgal ar darant posūkį.



DARBINIS VELENAS SU PRABUKSUOJANČIA MOVA

Darbinį veleną su prabuksuojančia mova rekomenduojama naudoti tada, kai šienapjovė tvirtinama prie traktoriaus su automatine ar hidrauline darbinio veleno stabdžių sistema. Tokia papildoma mova įrengta GMD 28 šienapjovėse.



GMD

240

280

310

PATIKIMOS ŠIENAPJOVĖS, PADEDANČIOS SU NUOLAT AUGANČIU DARBO INTENSIVYV

Naujosios GMD 240, 280 ir 310 modelių šienapjovės keičia išbandytas KUHN GMD 600–800 šienapjoves ir jums įrodys didelę savo vertę. Jos buvo sukurtos taip, kad geriau prisitaikytų prie nuolat intensyvėjančių darbo sąlygų, įskaitant:

- didėjančius reikalingus nupjauti plotus;
- didėjančią pjovimo greitį;
- didesnę transportavimo atstumą 40 ar net 50 km/h greičiu.



SKLANDESNIS DARBAS GALULAIKĖSE

Siekiant apriboti pjovimo įrenginio pakilimą apsisukant galulaukėje, modeliuose nuo GMD 240 iki GMD 350 įrengtas hidraulinis stabdymo įrenginys. Jis užtikrina sklandesnį darbą ir sumažina mechaninę apkrovą!



DIDĖJANČIŲ APKROVŲ ATLAIKYMAS

Tam, kad būtų geriau atlaikomos dirbant ir transportuojant pasitaikančios apkrovos visuose GMD serijos 100 modeliuose įrengti tvirtesni prikabinimo rėmai. Jie sugeria iki 70 % papildomos apkrovos!



DENGIAMASIS RĖMAS

Siekiant užtikrinti ilgalaikį ir patikimą tvirtumą, buvo panaudota GMD 350 modelio dengiamojo rėmo konstrukcija.

SUSIDOROTI UMU



UŽTIKRINTAI AUKŠTA ŠIENAVIMO KOKYBĖ

TOLYGUS PAVIRŠIAUS KOPIJAVIMAS PER VISĄ PJOVIMO AGREGATĄ

Didesnė kompensavimo spyruoklė užtikrina, kad pjovimo agregatas optimaliai reaguotų į įvairių dirvų paviršių.



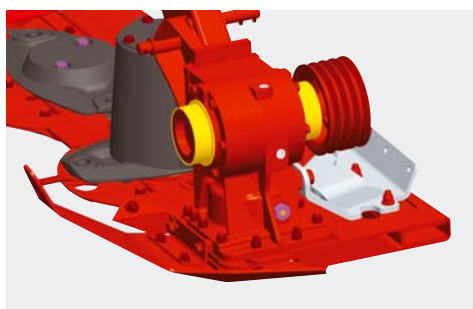
IŠMANI KINETIKA UŽTIKRINA AUGALŲ APSAUGĄ

Keltuvo ir amortizacijos sistema padeda pakelti pjovimo agregatą ir vidinę pavažą nuo žemės naudodama tik hidraulinį šienapjovės cilindą, tokiu būdu supaprastina darbą ir padidina našumą. Traktoriaus tritaškis keltuvas lieka tame pačiame iš anksto nustatyta aukštyje.



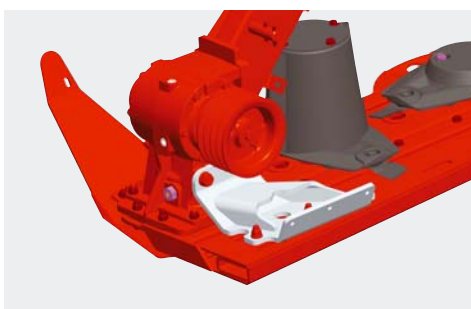
VISAS DARBINIS PAJĖGUMAS NAUDOJANT KINETIKĄ

Naudojant šienavimo įrenginio šarnyrinės sistemos kinetiką, galima šienauti šlaituose ant pylimų pakeliant šienavimo agregatą 35° kampu ar nuleidžiant 25° kampu (priklausomai nuo modelio).



NAUJO TIPO ŠARNYRAI

Kad šių agregatų pagrindiniai šarnyrai ilgą laiką išliktų tvirti, buvo pakeista jų konstrukcija: pjovimo agregate buvo pradėtos naudoti bronzinės įvorės.



SUTVIRTINTAS SUJUNGIMAS TARP PAVARŲ DĖŽĖS IR PJOVIMO AGREGATO

Sutvirtintas laikiklis jungia nuožulnių pavarų dėžę su galine pjovimo agregato briauna. Dėl to pjovimo agregatas yra 40 % atsparesnis!



AIŠKUS SKIRTUMAS TARP NUŠIENAUTŲ IR NENUŠIENAUTŲ PLOTŲ

Pjauiant aukštas kultūras svarbu, kad pjovimo agregato gale būtų didelė prošvaisa. Tinkama prošvaisa po dangčiu ir pradalgės diskas užtikrina gerą pašaro išmetimą bei nupjauto pašaro atskyrimą nuo nenupjauto ploto.

GMD

240

280

310

GREITAI BAIGSITE DARBUS IR PASIRUOŠITE TRANSPORTUOTI!



PRADĖKITE TRANSPORTAVIMO DARBUS SĖDĖDAMI KABINOJE

Šienapjovės nuo GMD 240 iki GMD 350 modelių galima hidrauliškai perjungti į transportavimo padėtį. O tai įrodo, kad dar niekada nebuvo taip patogiu ir greitu darbinį režimą pakeisti į transportavimo režimą. Jei dirbate nedideliuose laukuose, tikrai įvertinsite sutaupomą laiką.

Didelis visus poreikius patenkinsiantis diskų pasirinkimas



FAST-FIT DISKAI

GMD 240, 280, 310 ir 350 šienapjovėse galima įrengti FAST-FIT peilius. Norint sumažinti sąnaudas, peilį laikantį smaigą galima pakeisti nekeičiant lakštinės spyruoklės. Įdėjome daug pastangų, todėl galime užtikrinti, kad su FAST-FIT priedais pritvirtinsite taip pat saugiai, kaip ir su varžtais.



STANDARTINIAI DISKAI

Atsižvelgiant į situaciją ir darbo intensyvumą, galima peilius tvirtinti ir varžtais. Prie šių diskų galima tvirtinti nuožulnius (standartinius) arba dantytus peilius.



YPAČ TVIRTI DISKAI

Šie diskai išsiskiria savo ilgaamžiškumu ir yra pritaikyti intensyvioms šienavimo sąlygoms. Esant poreikiui, jie gali būti įrengti visose 100 serijos diskinėse šienapjovėse. Paprastai naudojami nuožulnūs peiliai, tačiau galima rinktis ir dantytus.



PRAKTIŠKOS LAIKĄ TAUPANČIOS FUNKCIJOS



PUSIAU AUTOMATINIS DIRŽO ĮTEMPIMAS

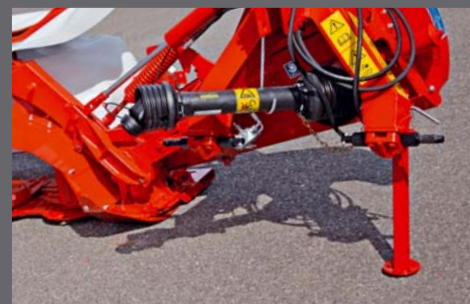
Diržai iš naujo sureguliuojami varikliui dirbant. Diržų įtempimas sureguliuojamas tiksliai ir paprastai. Be to, išimtinai tik KUHN modeliuose tinkamas atstumas tarp skriemulių išlaikomas nepriklausomai nuo diržams tenkančios apkrovos, todėl užtikrinama ilgesnė diržo eksploataavimo trukmė.



VISKAS REGULIUOJAMA VIENU ĮRANKIU

Vienas kartu su šienapjove pristatomas įrankis naudojamas visiems šiems išvardytiems veiksams atlikti:

- paviršiaus kopijavimo spyruoklei reguliuoti;
- saugos dangčiui atidaryti;
- diržo įtempimui reguliuoti;
- peiliams keisti (jei jie pritvirtinti varžtais);
- diskams nuimti.



NEEIKVOKITE LAIKO PER AKTYVŲ SEZONĄ

GMD 240, 280 ir 310 šienapjovėse įrengtas alkūninis velenas prailgina tepimo intervalus iki 100 valandų ir taip sutaupomas brangus laikas per sezoną. Tepti reikia keturis taškus.



Išsaugokite savo agregato išliekamąją vertę!

Susidūrus su kliūtimi, saugos atsitraukimo mechanizmas priverčia šienapjovę šiek tiek atsitraukti atgal, taip žymiai sumažinamas pjovimo agregatui kliūties daromas poveikis. Vėl įjungti prietaisą galite pavažiavdami atgal.



be strong, be **KUHN**

KUHN DALYS

SUPROJEKTUOTA IR PAGAMINTA REMIANTIS AUKŠČIAUSIAIS STANDARTAIS

KUHN atsarginių dalių gamykloje naudojami aukščiausio lygio procesai, kurie užtikrina geriausių gaminių kokybę. Galite neabejoti KUHN sukauptu patirtimi bei gaminamomis originaliomis dalimis. DOJUS agro kartu su KUHN užtikrina greitą ir patikimą originalių atsarginių dalių tiekimą savalaikiam technikos remontui.

be strong, be **KUHN**



ŠIENAPJOVĖ, UŽTIKRINAN DIDŽIAUSIĄ NAŠUMĄ



SLĖGĮ Į ŽEMĘ SUREGULIUOSITE PER KELETĄ SEKUNDŽIŲ

Šienavimo įrenginio slėgis į žemę valdomas hidrauliniu cilindru: taip užtikrinamas didžiausias tikslumas ir galia, paprasta reguliuoti. Be to, KUHN deda visas pastangas, kad pašare būtų kuo mažiau priemaišų, todėl patobulino amortizacijos sistemą.

NELYGIŲ LAUKŲ SPECIALISTĖS

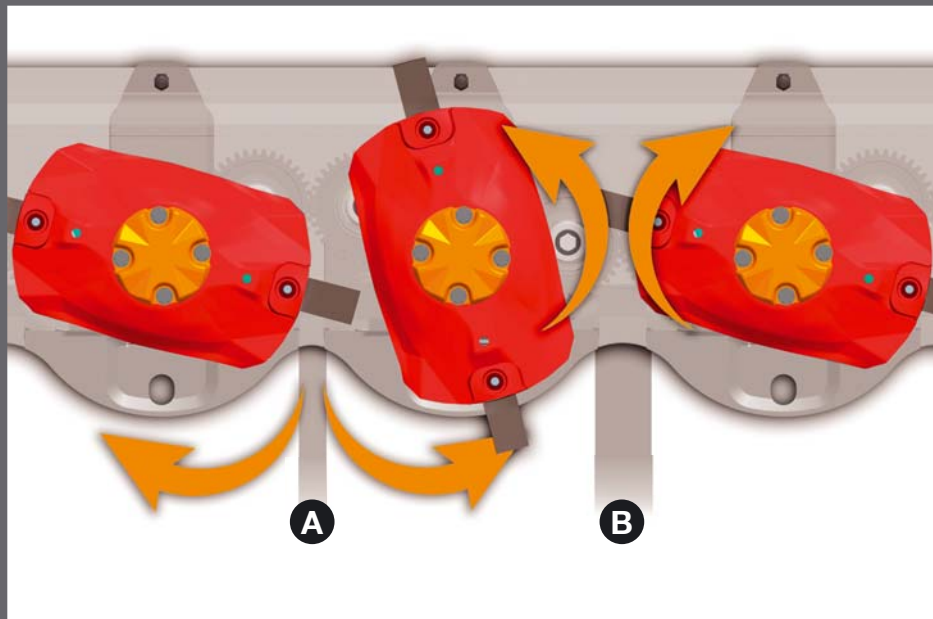
Būtent nelygiuose laukuose GMD 350 gali atskleisti visas savo geriausias savybes. Tai priklauso nuo dviejų labai svarbių parametru:

1. Atstumas tarp pjovimo agregato ir traktoriaus yra neabejotinai pats mažiausias, palyginti su visomis rinkoje parduodamomis šienapjovėmis. Nelygiuose laukuose pjovimo agregatas perpus mažiau nukrypsta nuo trajektorijos nei įprastai ir, aišku, teigiamai veikia pjovimo kokybę.
2. Kadangi agregatas gali pakilti 35° kampu ir nusileisti 30° kampu, šienapjovė nesunkiai prisitaiko prie žemės kontūro net ir itin sudėtingomis sąlygomis.

TI



GMD 350 MODELIOU PRITAIKYTAS „OPTIDISC“ PJOVIMO AGREGATAS



A. MAŽESNIS ATSTUMAS UŽTIKRINA ŠVARŲ PJOVIMĄ

Dėl mažesnio atstumo diskų išsiskyrimo vietoje padidinamas peilių persidengimas, todėl užtikrinamas švarus pjovimas net ir tada, kai žolė yra trumpa arba smulki.

B. DIDESNIS ATSTUMAS UŽTIKRINA PAPRASTĄ PASĖLIŲ IŠMETIMĄ

Dėl didesnio atstumo diskų susijungimo vietoje paliekamas didesnis tarpas masei išmesti. Nupjauta masė greitai perkeliama iš pjovimo zonos, taip dar labiau pagerinama pjovimo kokybė.

NEBEREIKIA KEISTI ALYVOS!

OPTIDISC pjovimo agregatai sukurti ir išbandyti taip, kad nereikėtų keisti alyvos. Todėl galite pamiršti apie pjovimo agregato alyvos keitimą.



AGREGATAS, KURĮ GALIMA TRANSPORTUOTI Į BET KURIĄ NORIMĄ VIETĄ

Jei reikia transportuoti, šienavimo įrenginį galite sulankstyti vertikaliai ir jis neužims daug vietos.

Kad važiuoti iš vieno lauko į kitą būtų dar patogiau, galite pasinaudoti šiomis funkcijomis:

1. Vienalaikiu hidrauliniu pasukimu, kad nereikėtų mechaniškai sulankstyti priekinių apsaugų.
2. Hidrauline galinės apsaugos sulankstymo funkcija, transportinis aukštis neviršija 4 m (suderinama tik su hidraulinio pasukimo funkcija).



ŠVARŲ PAŠARŲ IR GRAŽIAI SUFORMUOTAS PRADALGĖS UŽTIKRINANČIOS FUNKCIJOS!

Švarus didelę energinę ir maistinę vertę turintis šienas ir šienainis padidina bandos produktyvumą. KUHN siūlo keletą standartinių ir pasirenkamų funkcijų, kurias naudodami galėsite suformuoti jūsų poreikius atitinkančias pradalgės.



STANDARTINĖS FUNKCIJOS: IŠORINIS PRADALGĖS RATUKAS, SKIRTAS PRADALGĖMS TINKAMAI FORMUOTI

Pradalgės ratukas montuojamas už išorinio disko kūgio ir atskiria nupjautus pasėlius nuo nenupjautų, todėl atitinkami traktoriaus ratai gali važiuoti žeme, o ne per anksčiau nupjautus pasėlius. Pradalgės ratuko pranašumai palyginti su pradalgės plokšte:

- įrengiamas po užuolaidą;
- nėra sąlyčio su žeme;
- nepažeidžiamas važiuojant atgal ar posukyje.



PASIRENKAMOS FUNKCIJOS: VIDINIS PRADALGĖS RATUKAS GMD 24 IR GMD 240 ŠIENAPJOVĖSE

Šis GMD 24 ir GMD 240 šienapjovių ratukas sumažina pradalgės plotį iki maždaug 1,50-1,60 m.



PASIRENKAMOS FUNKCIJOS: ANTRASIS VIDINIS AUKŠTAS KŪGIS GMD 28 IR GMD 280 ŠIENAPJOVĖSE

Naudojant šių modelių šienapjoves ir norint sumažinti pradalgės plotį, antrą plokščiąjį diską galima pakeisti aukštu kūgiu, kuris sumažina pradalgės plotį iki maždaug 1,70-1,80 m.

DAR GERIAU SUDERINAMI TRAKTORIUS IR ŠIENAPJOVĖ!



STANDARTINĖS FUNKCIJOS: KOMPENSAVIMO GALIMYBĖS

Kai šienapjovė tvirtinama prie traktorių įvairių pločių tarpvėžėmis, tinkamą pjovimo plotį užtikrins nuo GMD 240 iki GMD 310 modelių šienapjovės, turinčios 50 mm kompensavimo į kairę ir dešinę pusę funkciją.



PASIRENKAMOS FUNKCIJOS: DIDESNĖS KOMPENSAVIMO GALIMYBĖS

Galima įsigyti prailgintą kairiojo prikabinimo įtaiso smaigą, kuris padidina nuo GMD 240 iki GMD 310 modelių kompensavimą į dešinę pusę iki 200 mm.



PARENGTAS SPARČIAJAM PRIKABINIMUI!

GMD 240, 280 ir 310 modeliai dera su traktoriaus priedais, kurie turi 2 kategorijos greitojo prikabinimo rėmą. Tereikia sumontuoti papildomą ašį.



PASIRENKAMOS FUNKCIJOS: VIDINIS PRADALGĖS RATUKAS GMD 28 IR GMD 280 ŠIENAPJOVĖSE

Naudojamas kartu su antruoju aukštu kūgiu, vidinis pradalgės ratukas GMD 28 ir GMD 280 modeliuose sumažins pradalgę iki maždaug 1,50 m pločio.



PASIRENKAMOS FUNKCIJOS: PJOVIMO AGREGATO KELIAMOSIOS PAVAŽOS

Šios pakėlimo priemonės naudojamos tada, kai reikia padidinti pjovimo aukštį. Pjovimo agregatą galima pakelti iki 90 mm. Pavažas taip pat pravartu naudoti, kai lyja ar sniega, kai sulipę pasėliai.



PASIRENKAMOS FUNKCIJOS: EKSPLOATACINĖS PAVAŽOS

Ekspluatacinės pavažos gaminamos labai kruopščiai, siekiant užtikrinti jų atsparumą abrazyvinėms dirvožemio savybėms. Norėdami sumažinti techninei priežiūrai skiriamas išlaidas, galite įsigyti specialias pavažas, kurios privirinamos po įprastomis pavažomis ir prailgina jų eksploatacavimo trukmę.

Techninės specifikacijos

	GMD 16	GMD 20	GMD 24	GMD 28
Darbinis plotis (m)	1,60	2,00	2,40	2,80
Diskų skaičius su apsauginėmis pavažomis (apdoroto plieno)	4	5	6	7
Išimami diskų guolių lizdai				
Pavaros mechanizmo apsauga				
Amortizacija				
Apsauga				
Peilių tvirtinimas	varžtais			
Vidutinis pradalgės plotis (m)	1,10	1,40	1,70	2,00
Išorinis pradalgės ratukas				
Pjovimo kampas	Nuo +35° iki -22° (-40° su pasirenkamu rinkiniu)		Nuo +35° iki -15°	
Apsisukimo galulaukėje padėtis	Traktoriaus keltuvu			
Transportavimo padėtis	Vertikalus sulankstymas naudojant hidraulinį cilindrą ir automatinę fiksavimo sistemą			
Prikabinimas	Tritaškis, 1 ir 2 kat.			
Suderinamumas su greitojo sukabinimo sistema	-			
Grandinės ribotuvas	◆			
GTV sukimosi greitis (min ⁻¹)	540 (įsigijus prie			
Kardaninis velenas				
Prabuksavimo mova	◇			
Minimalus GTV galios poreikis (kW/AG)	15/21	19/26	23/31	27/36
Reikalinga traktoriaus hidraulinė įranga	1x SA			
Apytikslis svoris (kg)	420	465	544	600

◆ standartas ◇ pasirenkama - nėra

KUHN[®] PASLAUGOS*

*Kai kuriose šalyse tam tikros paslaugos ir įrenginiai neparduodami.

PADIDINKITE SAVO „KUHN“ ĮRENGINIŲ NAUDOJIMO IR NAŠUMO GALIMYBES

KUHN sos order

Greitasis atsarginių dalių pristatymas 24 val. per parą, 7 d. per savaitę

Jums skubiai reikia atsarginių dalių? KUHN SOS ORDER paslauga užtikrina ypač greitą atsarginių dalių pristatymą 7 dienas per savaitę, 365 dienas per metus. Tai padės Jums sumažinti agregato prastovų laiką ir padidinti darbo našumą.

KUHN protect +

Profesionalų pasirinkimas!

Su KUHN PROTECT + suteikiama 36 mėnesių garantija galite būti visiškai ramūs. Galite susitelkti vien į darbą su agregatu ir jo našumą. Juk būtent to Jūs ir tikėtis investuodami į pažangią techniką.

KUHN i tech

Dar greičiau atliekamas remontas!

Netikėtos techninės problemos visada atsiranda pačiu netinkamiausiu laiku. Pasitelkę KUHN i TECH, jūsų KUHN atstovas reikiamą pagalbą suteiks greitai ir veiksmingai. 24 val. per parą ir 7 d. per savaitę internetine pagalba gedimą galima nustatyti labai greitai ir tiksliai.

KUHN finance

Investuokite racionaliai!

Jums reikia naujo agregato, tačiau nesate užtikrintas dėl finansavimo? Atnaujinkite savo techniką ir plėtokite ūkį su KUHN FINANCE visiškai saugiai pagal savo poreikius bei reikalavimus. Mes siūlome individualiai pritaikytus ir Jūsų reikalavimus atitinkančius finansinius sprendimus.

Pakabinamos diskinės šienapjovės

MD 28	GMD 240	GMD 280	GMD 310	GMD 350
80	2,40	2,80	3,10	3,51
7	6	7	8	



PROTECTADRIVE

spyruoklinė	hidropneumatinė
-------------	-----------------

◆ (su mechaniniu fiksatoriumi)

	Greito keitimo (Fast-Fit) arba varžtais			
00	1,70	2,00	2,40	2,80



	Nuo +35° iki -25°	Nuo +35° iki -30°
	Integruotu hidrauliniu cilindru	
	Vertikalus sulankstymas, prieš tai rankiniu būdu sulanksčius apsauginį dangtį ARBA naudojant hidraulinę vertikalaus sulankstymo sistemą	
	Tritaškis, 2 kat.	
	◇	
	◇	

GMD 310 modelio pritaikomą priedą, greitis gali siekti 1000)

1 3 / 8 (6 išdrožų)



7/36	23/31	27/36	30/41	36/49
	1 x SA (+ 1 x DA pasirinktiniam pasukimui į transportinę padėtį)			
0	613	668	711	822



GMD 10 100

IŠSIRINKITE JŪSŲ POREIKIUS ATITINKANČIĄ ŠIENAPJOVĘ

GMD

Pakabinamos diskinės šienapjovės

	Modeliai nuo GMD 240 iki GMD 310	350	Modeliai nuo GMD 16 iki GMD 28
Naudojimo intensyvumas	+++	+++	++
Transportinės ar darbinės padėties nustatymo patogumas*	+++	+++	+
Peilių keitimo patogumas**	+++	+++	+
Pritaikymas prie traktorių su didelėmis tarpvėžėmis	+++	+++	+

*su hidrauliniu pasukimu gale **su sparčiuoju peilio prijungimu

+++ optimalus ++ labai geras + pakankamai geras

Pažvelkite į platų KUHN šieno ir šienainio gamybos padargų asortimentą!

1. Kompaktiškos pakabinamos diskinės šienapjovės
2. Pakabinamos diskinės šienapjovės
3. Horizontalaus sulankstymo diskinės šienapjovės
4. Prikabinamos ar pakabinamos būgninės šienapjovės
5. Trigubos diskinės šienapjovės
6. Trigubos diskinės šienapjovės plaušintuvės.



Daugiau informacijos apie artimiausią KUHN
atstovybę rasite interneto svetainėj
www.kuhn.com

KUHN S.A.
4 Impasse des Fabriques - BP 50060
F-67706 Saverne CEDEX - FRANCE

UAB»DOJUS agro»
Prekybos ir techninės priežiūros centras
Juodonių k. Babtų sen. Kauno r. LT- 54336
Tel. +370 37 750 260; Fax. +370 37 750 261.
info@dojusagro.lt - www.dojusagro.lt



Sužinokite apie KUHN padargus
„YouTube“ interneto svetainėje.



www.kuhn.com

Jūsų KUHN atstovas

UAB DOJUS agro
Prekybos ir techninės priežiūros centras
Juodonių k. Babtų sen. Kauno r. LT- 54336
Tel. +370 37 750 260; Fax. +370 37 750 261.
info@dojusagro.lt - www.dojusagro.lt»

Šiame dokumente informacija pateikiama tik informaciniais tikslais ir neturi sutartinio poveikio. Mūsų gaminami produktai atitinka paskirties šalyje galiojančius reikalavimus. Kai kurie apsauginiai įrenginiai šių lankstinukų nuotraukose nepavaizduoti, kad būtų aiškesnės juose matomos dalys. Draudžiama naudoti padargą, jei jame nėra sumontuotų visų privalomų apsauginių įrenginių, nurodytų surinkimo instrukcijose bei naudotojo vadove. Teisingai įvertinkite traktoriaus bendrąjį svorį, keliamąją galią, maksimalią ašies apkrovą ir padangas. Traktoriaus priekinės ašies apkrova turi atitikti paskirties šalies reikalavimus (Europoje ne mažiau kaip 20 proc. traktoriaus gnynojo svorio). Šiame dokumente minimi agregatai bei įrenginiai gali būti patentuoti bent vienu patentu, o jų konstrukcija gali būti įregistruotas. Šiame dokumente minimi prekių ženklai gali būti įregistruoti vienoje arba keliuose valstybėse.

KUHN taip pat rasite

