



FarmSight – susietas kombainas JDLink ir Operacijų centro ataskaita

2016-08-15

Kaunas

Savininkas: UAB „DOJUS agro”
„DEMO TURAS 2016”

Tipas: Javų kombainas

Modelis: S670

Serijos numeris: 1Z0S670XXXXXXX

Variklio darbo laikas: 5,01

Atsakaita už: 2016 rugpjūčio 15 d. - 2016 rugpjūčio 15 d.

JDLink licenzijos tipas: Connect + RDA + WDT

Galioja iki: 2016 Spalio 23 d.

Variklis: 9.00 L

Galia: 455 hp

Transmisija: ProDrive



JOHN DEERE S670



TURINYS:

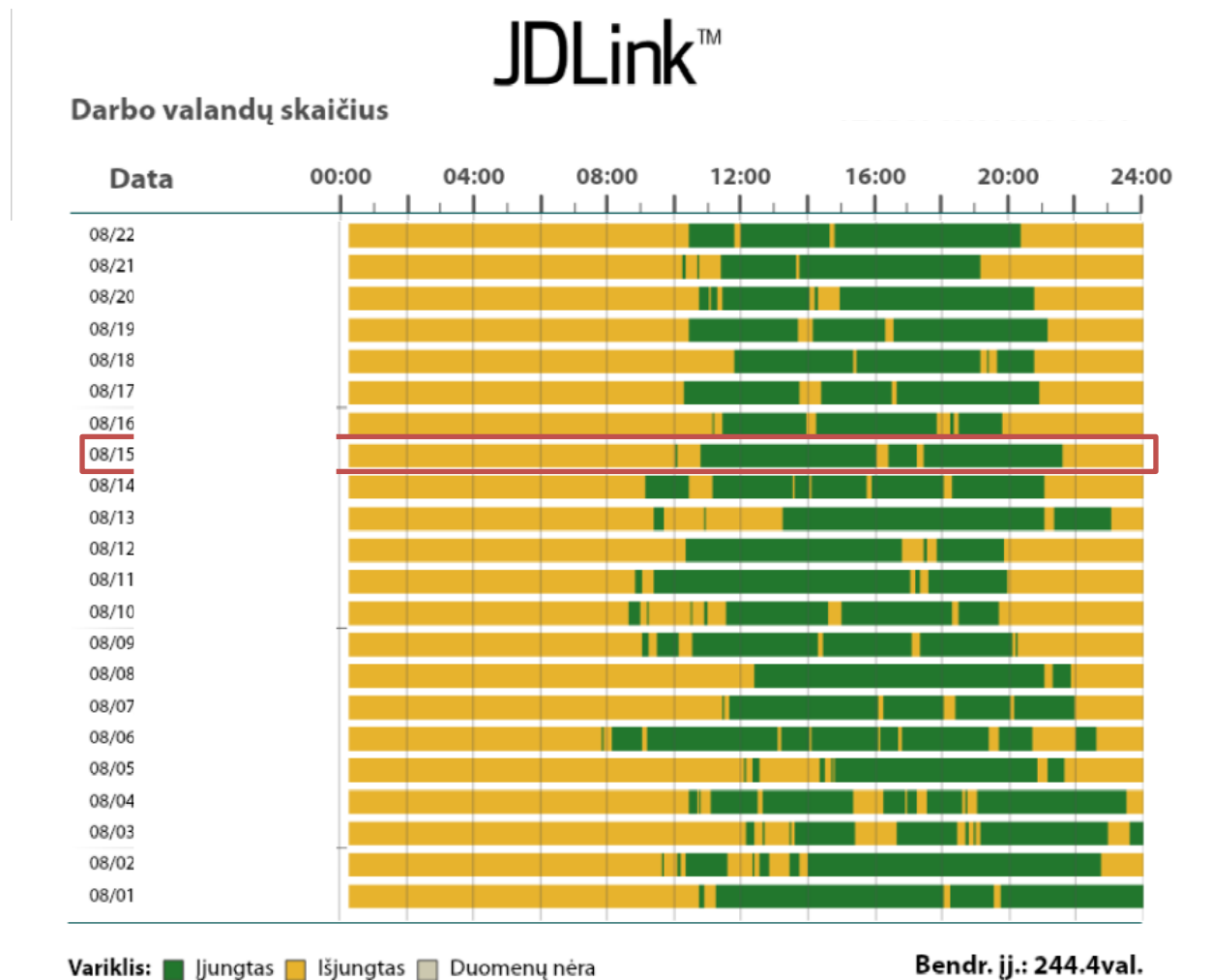
1. Bendra informacija už laikotarpį 2016.08.15 – 2016.08.15	3
2. Darbo laiko suvestinė.....	3
3. Sistemų panaudojimas.....	4
4. Kuro sąnaudos pagal mašinos būseną.....	4
5. Mašinos darbo ciklų trukmės išsklotinė.....	5
6. Informacija apie nukultą derlių	5
Išvados ir rekomendacijos	7

1. Bendra informacija už laikotarpį 2016.08.15 – 2016.08.15

Variklio darbo valandos:	5.01 mth.
Seperatoriaus darbo valandos:	2,98 mth.
Sunaudoti degalai	206.0 l.
Nukultas plotas:	11,36 Ha.
Vidutinės kuro sąnaudos į Ha:	15.12 l/Ha



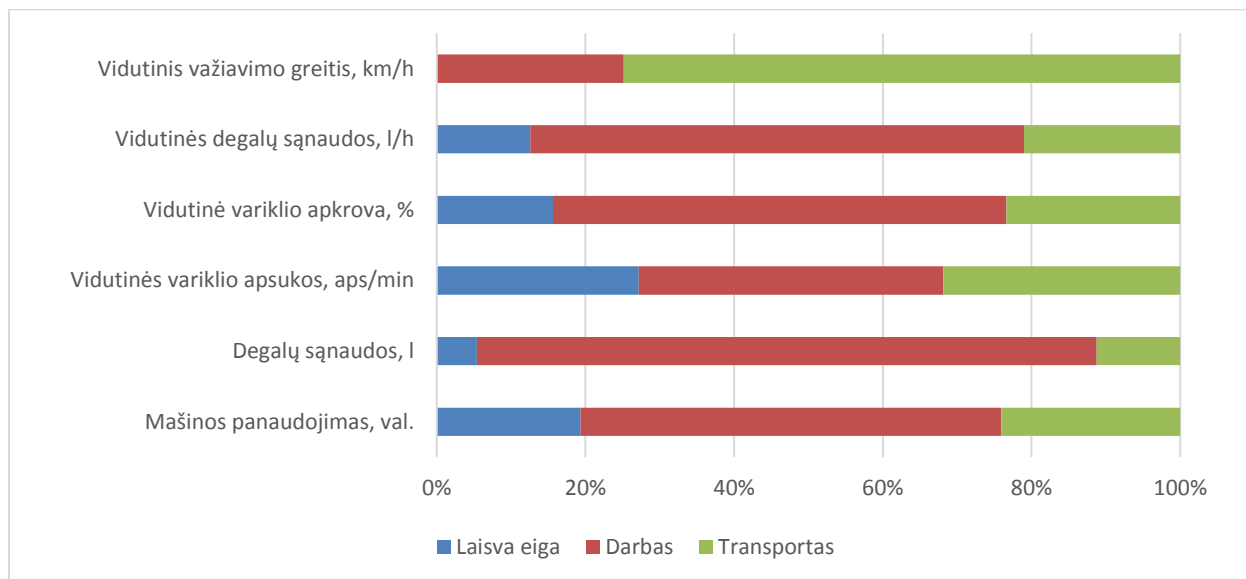
2. Darbo laiko suvestinė



3. Sistemų panaudojimas

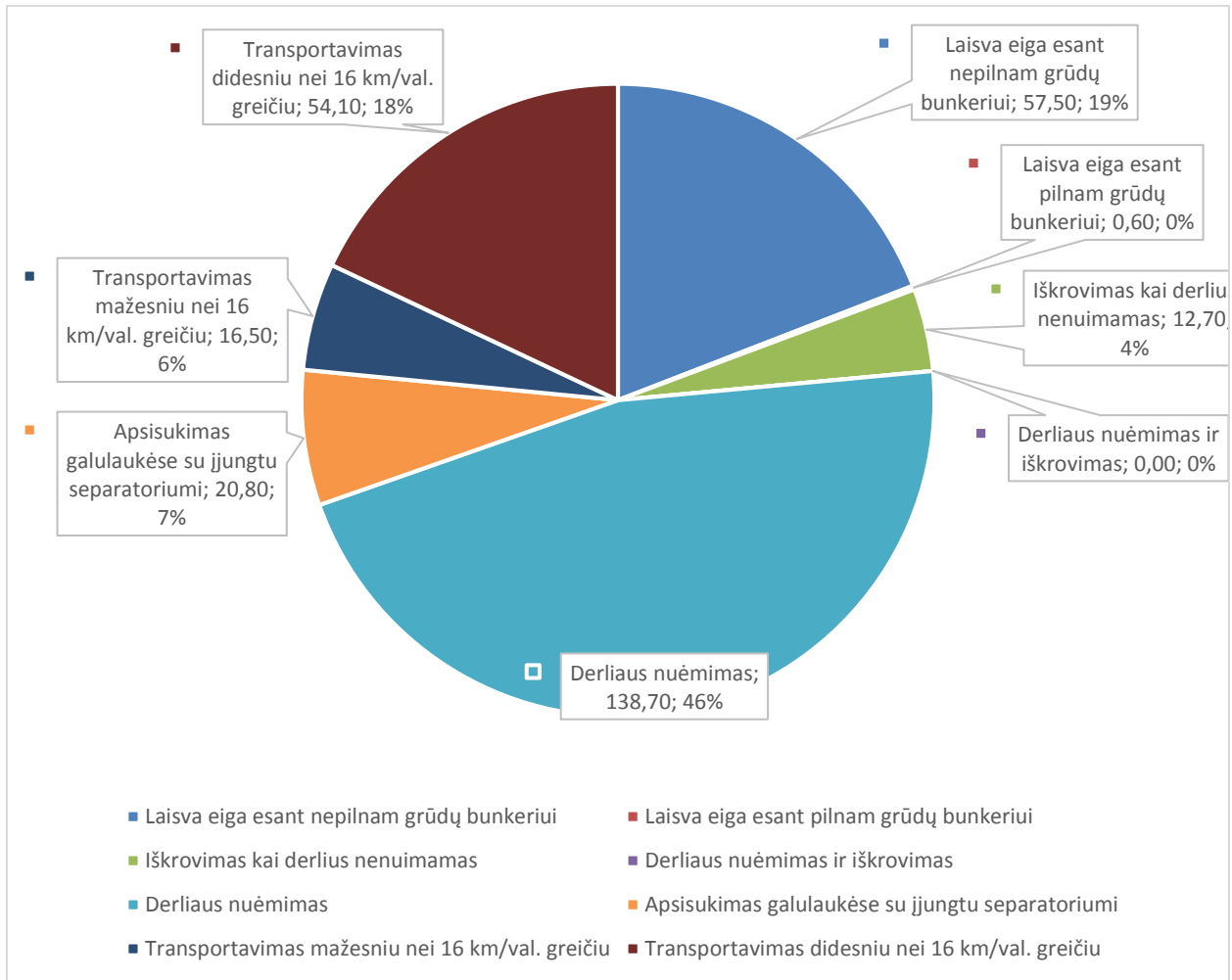
	Ijungtas (minutės)	Išjungtas (minutės)
Autotrac - automatinio vairavimo sistema	113,2	187,5
Transporto jungiklis	59,4	241,3
Automatinis pjaunamosios aukščio palaikymas	0,0	300,7
Automatinis paviršiaus kopijavimas	0,0	300,7
Automatinis lenktuvų greitis	145,5	155,2
Harvest Smart sistemos panaudojimas	0,0	300,7
Harvest Smart maksimalus našumas	0,0	300,7
Automatinis lenktuvų aukštis	130,8	170,0

4. Kuro sąnaudos pagal mašinos būseną

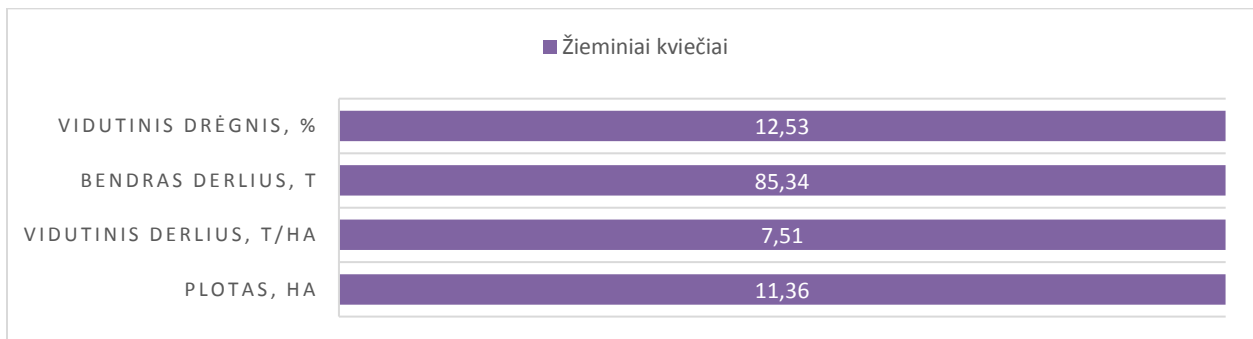


	Laisva eiga	Darbas	Transportas
Mašinos panaudojimas, val.	58.10	170.20	72.30
Degalų sąnaudos, l	11.10	171.80	23.20
Vidutinės variklio apsukos, aps/min	1428.00	2153.90	1673.90
Vidutinė variklio apkrova, %	21.50	83.80	32.10
Vidutinės degalų sąnaudos, l/h	11.50	60.60	19.20
Vidutinis važiavimo greitis, km/h	0.00	4.60	13.70

5. Mašinos darbo ciklų trukmės išsklotinė

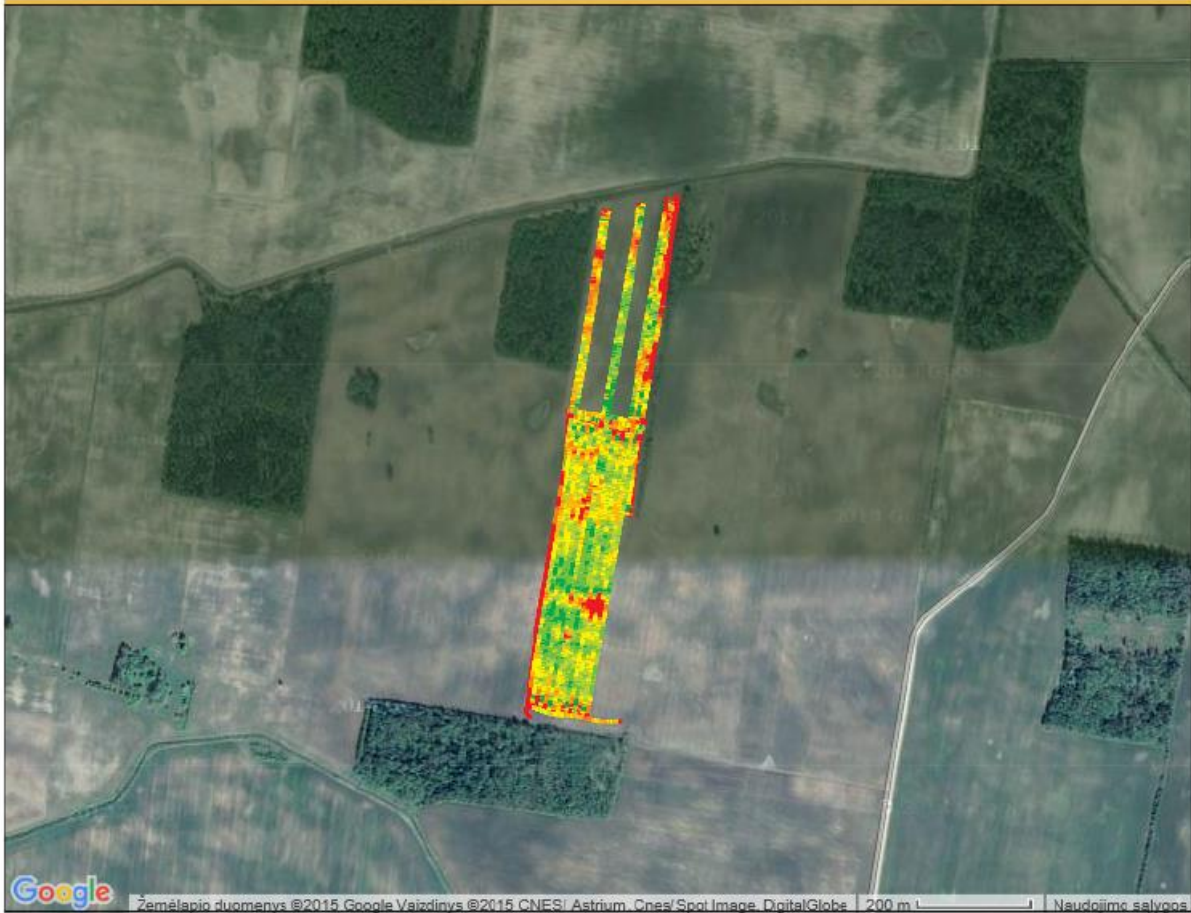


6. Informacija apie nukultą derlių










Surinktas derlius : Kviečiai (Europa, žieminiai)

Sklepo



Operacijų datos: 15.8.15 - 15.8.15

Sutartiniai ženklai		
9.09		8%
8.14		18%
7.4		22%
6.53		19%
5.53		13%
4.38		9%
0		11%

Iš viso	
SAUSAS SVORIS (T)	60.07
VID. SAUSAS SVORIS (T/HA)	6.94
VIDT. PAGR. (%)	12.13
DIRBTAS PLOTAS (HA)	8.65
ŠLAPIO DERLIAUS SVORIS (T)	60.07
VID. ŠLAPIO DERLIAUS SVORIS (T/HA)	6.94

Išvados ir rekomendacijos

1. Darbo metu kombaino operatorius išnaudojo automatinio vairavimo galimybes, kas leido jam išlaikyti sąlyginai didelį važiavimo greitį. Tačiau prie 7,51 t/ha derlingumo kombainas turėjo potencialo važiuoti dar greičiau išvengdamas nuostolių. Rekomenduojame išnaudoti „Harvest Smart“ funkciją, kuri padeda optimaliai apkrauti kombainą ir dar labiau paspartinti kūlimo darbus be nuostolių padidėjimo.
2. Per analizuojamą laikotarpį mašina stovėjo su užkurtu varikliu laisvomis apsukomis 58 minutes bei sunaudojo 11,4 litrus dizelino. Ateityje, nedirbant su javų kombainu, rekomenduojame užgesinti kombaino variklį.
3. Darbo metu išnaudojama vidutiniškai 83,8% variklio pajėgumo bei važiuojama vidutiniu 4,6 km/h greičiu. Gavome pakankamai gerą 15,12 l/Ha kuro sunaudojimą. Tačiau ICA sistemos pagalba galima padidinti kombaino pralaidumą be nuostolių bei padidinti važiavimo greitį. Maksimaliai apkrautas kombainas sumažins reikiamo dyzelino kiekį vienam hektarui.
4. Mašinos darbo ciklą išsklotinė parodo, kad kombainas:
 - a. laisva eiga esant nepilnam bunkeriui stovėjo 57,5 min.,
 - b. laisva eiga esant pilnam bunkeriui stovėjo 0,6 min.,
 - c. iškrovimas, kai nenuimamas derlius 12,7 min.

Javų kombainas sugaišo 1,18 valandos laukuose nekuldamas. Tai sudaro 23,5% nuo bendro darbo laiko. Visai nebuvo vykdomas kūlimas ir išsikrovimas, kurio metu galima sutaupyti daug brangaus laiko. Ateityje atsižvelgiant į darbo sąlygas rekomenduojame identifikuoti šių prastovų atsiradimo priežastis ir esant poreikiui konsultuotis su „DOJUS agro“ specialistais.