

UNIVERSALUS KARYS

Tarp įmonės Köckerling dirvos įdirbimo technikos ypatingą vietą užima Allrounder serijos kultivatoriai, kurie ne tik geba atlikti padriką sėją ar kokybiškai paruošti sėjos guoliavietes, tačiau ir pasižymi daug didesniu potencialu, galinčiu sustyguoti ūkio darbą net pačiomis sunkiausiomis sąlygomis.

Kultivatoriaus sėkmės garantas yra spyruokliniai laikikliai, galintys dirbti įvairiomis sąlygomis, susidorojantys netgi su ražienų įdirbimu. Naudodami kultivatorių Allrounder ūkiai iš karto gali atlikti net kelias funkcijas: efektyviai kovoti su piktžolėmis laukuose, išlaikyti sukauptą drėgmę, išlyginti laukus po įdirbimo plūgu, susmulkinti grumstus prieš sėją.

Nuo 2002 m., kai buvo sukurta, kultivatorių linija smarkiai išsiplėtė. Dabar žemdirbiams įmonė siūlo iš karto keturis serijos atstovus: Allrounder classic, Allrounder profiline 600/750, Allrounder profiline 900/1200 bei 2013 m. Agritechnikoje pristatytą įmonės flagmaną Allrounder profiline 1450. Visi šios serijos kultivatoriai turi stabilią rėmo konstrukciją su 60 cm prošvaisa, ir yra ne šiaip paprastas klasikinis kultivatorius su spyruokliniais noragėliais, o atlieka universalios mašinos, galinčios greitai ir efektyviai padaryti įvairius darbus, funkcijas. Allrounder puikiai susidoroja su dirvos įdirbimu prieš sėją po arimo, taip pat sėjant į mulčią, idealiai įdirba pūdymus, purena ir vėdina dirvą, sulauko drėgmę pavasarį bei išsprendžia ražienų įdirbimo ir sideratinių kultūrų įterpimo klausimus. Be to, Allrounder tinka organinėms trąšoms įterpti ir puikiai mechaniškai kovoja su piktžolėmis.

Žinoma, serijos lyderio pozicijas šiuo metu teisėtai užima Allrounder profiline 1450, kurio darbinis plotis 14,5 m. Beje, tam, kad pasiektų tokį įspūdingą darbinį plotį, konstruktoriai mašiną patobulino keletu svarbių technologinių

sprendimų. Pirmiausia dėl to buvo pagamintas specialus centrinis rėmas, kuris, kitaip nei mažesnių tokio tipo kultivatorių rėmai, turi integruotą dviejų ratų važiuoklę. Šis sprendimas leido padargą masę paskirstyti tolygiau ir tokiu būdu palengvinti pagrindinį rėmą. Tas pats sprendimas leidžia nuimti apkrovas nuo apatinių traktoriaus traukių, nes dabar sujungimas vyksta naudojant apatinių traukių pakabą. Be to, nepaisant masyvumo (padargas sveria apie 11 tonų), dėl integruotos ašies mašina išsiskiria manevringumu ir sklandžiai atliekamais posūkiais. Išskirtinė padargo ypatybė – garsusis STS volas, leidžiantis atlikti kokybišką dirvos struktūros atstatymą. Kaip ir kitus dirvos įdirbimo padargus, šį kultivatorių įmonė aprūpino savo prieš 20 metų sukurtu 530 milimetrų diametro „U“ formos profilio volu, kuris lengvesnis judant, pasižymi savaiminio išsivalymo efektu ir gali dirbti drėgnose dirvose.

STS volas atlieka dar vieną svarbią funkciją – reguliuoja darbinį gylį. Nustatymo procesas gana paprastas, jis atliekamas panaudojant volo galinėje dalyje esančias plokšteles su angomis. Reguliavimas lengvai prieinamas, tai leidžia darbus atlikti greitai ir kokybiškai. Priekiniai platūs atraminiai ratai reguliuojami, atskirai sureguliuojant kiekvieną ratą, tam panaudojamas ant svirčių esančios rankenėlės. Tai optimalus ir paprastas padargo, dirbančio diapazone nuo 2 cm iki 20 cm, gylio nustatymo variantas.

Köckerling taip pat siūlo įspūdingą kultivatoriui skirtų darbinų noragėlių pasirinkimą. Taigi,

mašinos priekyje įrengta lyginimo lenta, kurios intensyvumas reguliuojamas hidrauliniu būdu iš traktoriaus kabinos. Atliekant dirvos paruošimą sėjai, ji padeda išlyginti dirvos horizontą ir sutrupina žemės grumstus prieš pradėdant dirbti kitiems darbiniais įrankiams. Įdirbant ražienas, lyginimo lenta lengvai pakeliama į viršų ir netrukdo dirbti. Tačiau esant ypatingoms situacijoms ją galima panaudoti šiaudų sancaupoms paskirstyti.

Allrounder galima aprūpinti smulkių sėklų sėjama Speed Drill, skirta sideratinių kultūrų ir žolės sėjai. Išsėjimas atliekamas prieš volą, optimaliai paskirstant sėjos medžiagą per 21 sėklotakį, esantį ant 6 metrų mašinos. Pavyzdžiui, panaudojant šią sistemą galima visiškai efektyviai sėti rapsus. Sistema Speed Drill turi visavertį dozatorių, kaip bet kuris sėjos kompleksas. Papildoma sistema Boxer leidžia per įdirbimo procesą įterpti sumaišytas mineralines trąšas arba dviejų skirtingų rūšių trąšas tiek sekliai, tiek ir į maksimalų gylį iki 20 cm. Padalyto bunkerio talpa 3 300 l.

Kultivatoriui numatytos ir užlyginimo akėtėlės, kurias panaudojant dirva įdirbama tokiu būdu, kad stambūs grumstai nepaliekami

tiesiog ant paviršiaus, o susmulkinami ir kad būtų optimaliai paskirstomi šiaudai ir išlyginamas dirvos horizontas.

Stabilūs spyruokliniai laikikliai užtikrina optimalų dirvos trupinimą ir leidžia kultivatoriui lengvai judėti, sunaudojant mažai degalų. 86 S formos laikikliai, kurių plotis 70 mm, o storis 12 mm, paskirstomi ant keturių sijų ir tvirtinami prie rėmo specialiais tvirtinimo elementais. Reikia pažymėti ir tą faktą, kad stipri laikiklių vibracija turi įtakos smulkžemio formavimo ir piktžolių iškėlimo į dirvos paviršių procesams.

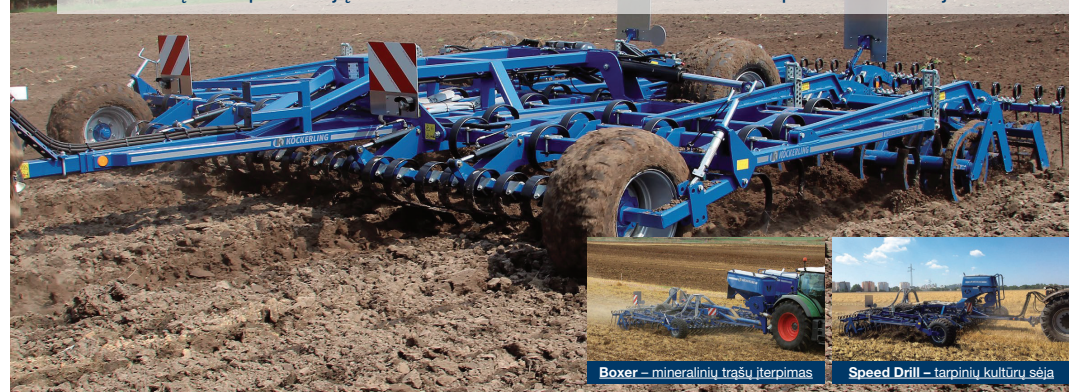
Išlyginimas, visiškas viršutinio žemės sluoksnio nupjovimas, piktžolių iškratymas, drėgmės sulaikymas, smulkžemio sukūrimas ir dirvos struktūros atstatymas – pagrindiniai šios mašinos uždaviniai.

Köckerling Allrounder serijos kultivatoriai dirba visose Rytų ir Vakarų Europos šalyse. Tai mašinos, skirtos profesionalams ir tikriems dirvos įdirbimo procesų žinovams, norintiems sumažinti herbicidų sąnaudas, išlyginti laukus ir išlaikyti drėgmę vėlesnėms kultūroms. Mašinos technologijos ir jos pagaminimo kokybė – tai Allrounder šūkis.

ATEITIS – JAU ŠIANDIEN

KÖCKERLING

Dirvai įdirbti prieš sėją skirtas kultivatorius Allrounder 600/750 profi su trečiuoju volu



Boxer – mineralinių trąšų įterpimas

Speed Drill – tarpinių kultūrų sėja

KÖCKERLING GmbH atstovas

UAB „DOJUS agro“, Lietuva

Prekyba ir konsultacijos: +370 612 91887