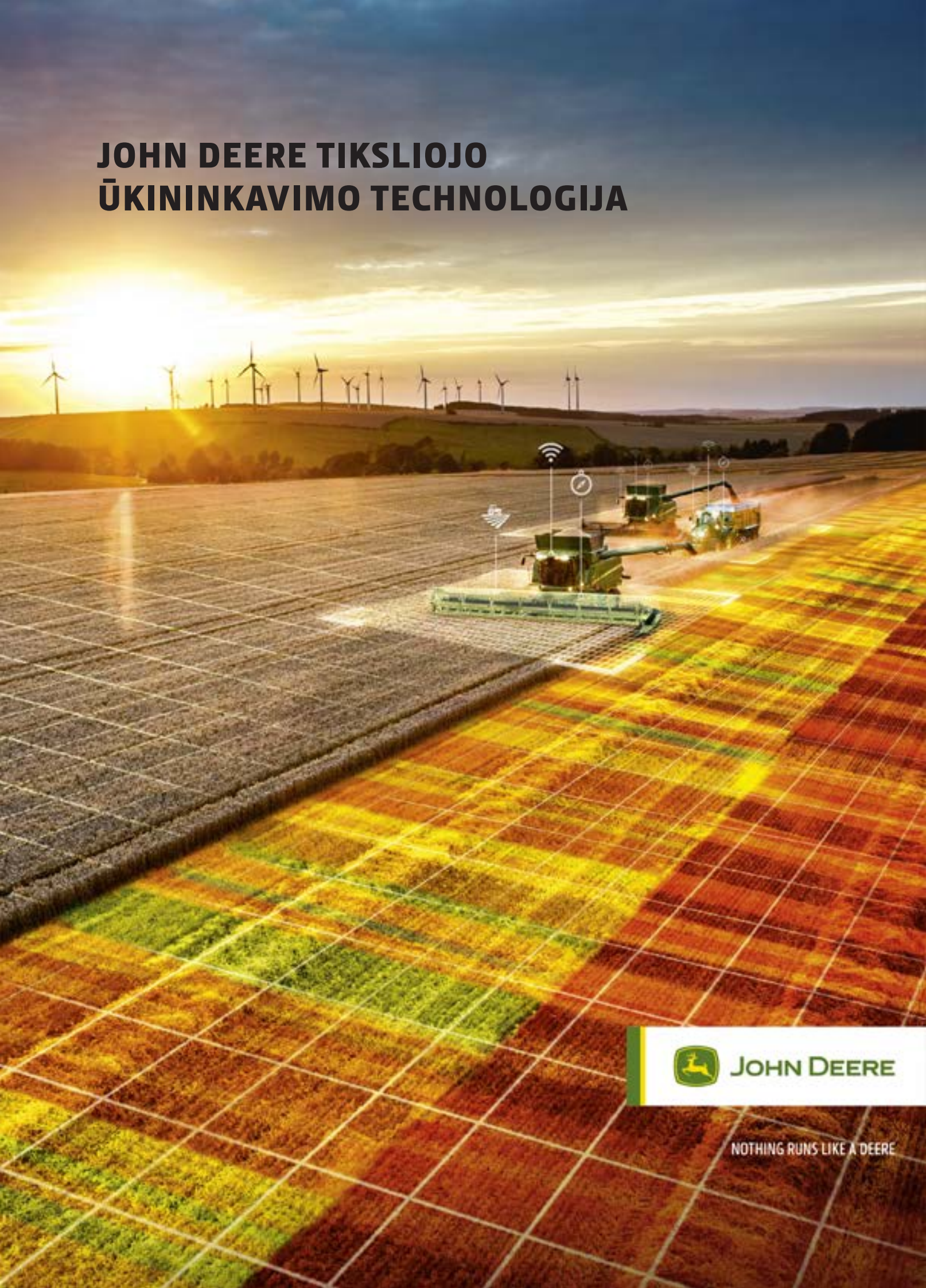


JOHN DEERE TIKSLIOJO ŪKININKAVIMO TECHNOLOGIJA



JOHN DEERE

NOTHING RUNS LIKE A DEERE



**ATVIRI
PAŽANGAI**

NAUJAS BENDRADARBIAVIMO AMŽIUS

KARTU – GERIAU

Bendradarbiaukite su visais savo partneriais glaudžiau. Siekite geresnių rezultatų naudodami duomenis, pateikiamus įvairiais formatais ir gaunamus iš skirtingų šaltinių bei mašinų.

JŪS

PARTNERIŲ ĮMONĖS

ĮGALIOTASIS
ATSTOVAS

JOHN DEERE

**VISUR
IR KIEKVIENAM**

Puikios priemonės padeda nuveikti daugiau, kai jas galima pasiekti visur. Štai kodėl mes kuriame John Deere Precision Ag techninės įrangos ir programinės įrangos sprendimus, kurie būtų mobilūs ir suderinami visoje pramonės srityje. Todėl galėsite pasirinkti tinkamiausią sprendimą savo ūkiui arba įmonei.

**150 PRIJUNGTŲ PROGRAMINĖS ĮRANGOS ĮMONIŲ
DUOMENŲ SUDERINAMUMAS
DUOMENŲ NUKREIPIMAS**

ŪKIO VALDYMO INFORMACINĖ SISTEMA

SHAPE FILE

MANO OPERACIJŲ LABORATORIJA

**MANURE SENSING SISTEMA
MONITORIŲ SUDERINAMUMAS**

TIKSLŪS DUOMENYS PADEDA PRIIMTI GERESNIUS SPRENDIMUS

JOHN DEERE PRECISION AG TECHNOLOGIJOS

Ūkininkavimas sparčiai tobulėja. Technologijos ir skaitmeninimas šiandieniniame pasaulyje yra du pagrindiniai veiksniai didinant derliaus kiekį ir kokybę bei optimizuojant eksploatacinį našumą. John Deere Precision Ag technologijos padeda užtikrinti pelningų ir tvarų verslą, kuris gali klestėti.

TURINYS



IMTUVAI IR MONITORIAI

Įvadas	4
StarFire imtuvai ir signalai	6
RTK	8
Monitoriai ir suaktyvinimai	10



VALDYMAS IR TECHNIKOS AUTOMATIZAVIMAS

Įvadas	14
AutoTrac Universal 300	16
AutoTrac valdiklis	17
AutoTrac	18
AutoTrac automatizuoto posūkio sistema	19
AutoTrac Vision	20
Pasyvi padargų valdymo sistema AutoTrac	22
Aktyvus padargų valdymas	23
Traktoriuje integruotas aktyvus padargų valdymas	24
MachineSync	25
Dalijimasis lauko duomenimis	26
Tractor Implement Automation sistema	27
Active Fill Control sistema	28
AutoTrac RowSense sistema	29



KONKREČIAI VIETAI PRITAIKYTAS ŪKININKAVIMAS

Įvadas	30
Sekcijų valdymas	32
GreenStar greičio valdymas	33
HarvestLab 3000 sistema	34
iGrade	39



VISO ŪKIO VALDYMAS

Įvadas	40
Duomenų privatumas	42
JDLINK sistema	44
Atviroji platforma	45
DataConnect sistema	46
AutoTrac valdymas internetu	48
Lauko valdymas	50
Susijusios programinės įrangos įmonės	52
Technikos parko valdymas	54
Darbų valdymas	55
John Deere nuotolinė pagalba klientams	56



IMTUVAI IR MONITORIAI

Ar norėtumėte žymiai pagerinti savo mašinų produktyvumą, derliaus kiekį ir kokybę, operatorių komfortą ir sumažinti eksploatacines sąnaudas? Mūsų imtuvai ir monitoriai – tam puiki pradžia.

Nuo tada, kai John Deere sukūrė pirmąjį pasaulyje derlingumo žemėlapij ir automatinio vairavimo sistemą, mūsų industrijoje pirmaujantys žemės ūkio veiklos sprendimai ir toliau skatina tradicinių žemės ūkio metodų evoliuciją. Su John Deere imtuvų ir valdymo monitorių sistema išnaudosite visus modernaus ūkininkavimo privalumus ir padarysite savo verslą dar sėkmingesnį. Neieškome kompromisų ir kuriame aukščiausios kokybės elektronikos komponentus, nes tai padeda tvirtus pamatus tiksliam sistemų funkcionavimui ir patikimumui užtikrinti darbo metu. Pasirinkę mūsų sprendimus galėsite mėgautis pramonėje pirmaujančių gaminiu našumu.







JŪSŲ POREIKIAMS PRITAIKYTI VAIRAVIMO SPRENDIMAI

STARFIRE IMTUVAI

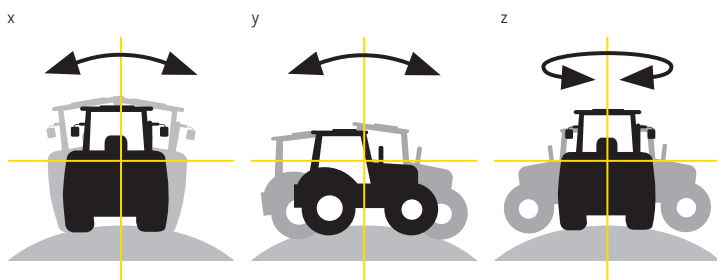
Norint pradėti naudotis John Deere tiksliojo ūkininkavimo sprendimais, reikalingas StarFire 6000 imtuvas arba integruota versija, kurią galima pasirinktinai įmontuoti mūsų naujo modelio 2020 m. 7R ir 8R traktoriuose. Dinamiškas dizainas, apsauga nuo vagystės, geresnė techninė priežiūra ir pagerintas signalų diapazonas ir stabilumas, todėl galėsite dirbti lauke greičiau ir tiksliau.

DAUGIALYPIŠIS STARFIRE SEKIMAS

StarFire 6000 imtuvas seka iki 3 korekcijos signalų palydovų vienu metu – taip gaunamas geriausias korekcijos signalas ir signalo aprėptis, kuri yra 3 kartus didesnė, palyginti su ankstesnėmis imtuvų kartomis. Jis visada aktyviai parenka geriausią signalą, o jei sąlygos pasikeičia, gali 80 proc. greičiau persijungti į geriausią geostacionarųjį palydovą.

SEZONINIS KARTOJAMUMAS

Nereikia keisti automatinio vairavimo linijų sezono metu! 9 mėnesių sezono pakartojamumas su SF3. Todėl tas pačias automatinio vairavimo linijas galite naudoti keliems vegetacijos tarpinių važiavimams – bus galima tiksliai sėti ir tręšti neslankiojant linijų ir iš naujo nežymint ribų žemėlapyje.



Patikimas visur – vietovės kompensavimo modulis (TCM) aptinka ir įvertina poslinkį (x), nuolydį (y) ir nuokrypį (z), kad būtų užtikrinta tinkama mašinos padėtis ant žemės bet kuriame lauke.



SAUGOS PIN KODO FUNKCIJA JAU NUO 2019 M.

- PIN kodas su 2 skirtingais prieigos lygiais
- Įrangos naudojimo laiko apribojimas, jei nėra PIN kodo
- Saugus ir paprastas savitarnos valdymas naudojant StellarSupport platformą

NEMOKAMAI

PATOBULINTAS SF1 SIGNALAS

Geriausias pradinio lygio signalas tapo dar geresnis ir užtikrina +/- 15 cm lygiagrečiojo važiavimo tikslumą, daugialypio StarFire sekimo ir vietovės kompensavimo modulio (TCM) funkcijų veikimą – visa tai be jokių licencijos mokesčių ir su GLONASS sistema.

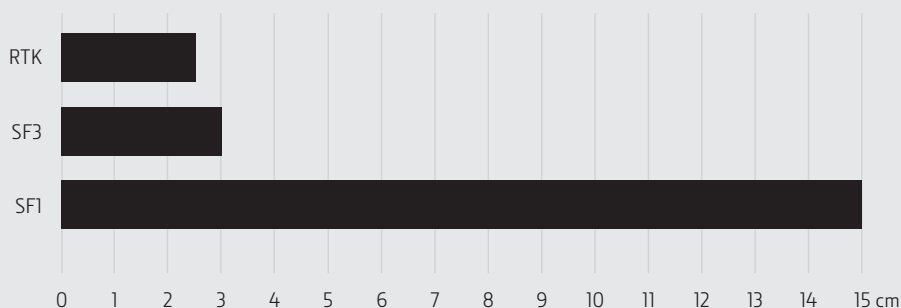
Tai puikus pasirinkimas, skirtas žemės dirbimui, pievų priežiūrai ir derliaus nuėmimui.

NUO 56 EUR PER MĖN.*

+/- 3 CM TIKSLUMAS: SF3 SIGNALAS

Didesnis tikslumas, kuris svarbus sėjant ir sodinant.

Nebereikia laukti, kol bus gauti visi tikslumo duomenys. Greičiau nei per minučių naujasis SF3 signalas užtikrina +/- 3 cm lygiagrečiojo važiavimo tikslumą, t. y. iki 4 kartų greičiau nei naudojant SF2. O turint omenyje, kad užtikrinamas 9 mėnesių sezoninis kartojamumas, suteikiami lankstūs licencijavimo laikotarpiai ir galimybė lengvai atnaujinti versiją, už tuos 56 EUR per mėnesį verslas gauna tikrai daug naudos.



Kainos gali keistis; galioja tik įgaliosiose John Deere atstovybėse

*250 EUR (1 mėnuo), 500 EUR (3 mėnesiai), 850 EUR (1 metai), 1500 EUR (2 metai), 2 000 EUR (3 metai)



DIDŽIAUSIAS TIKSLUMAS IR PAKARTOJAMUMAS: RTK

TRYS RTK SIGNALO GAVIMO BŪDAI

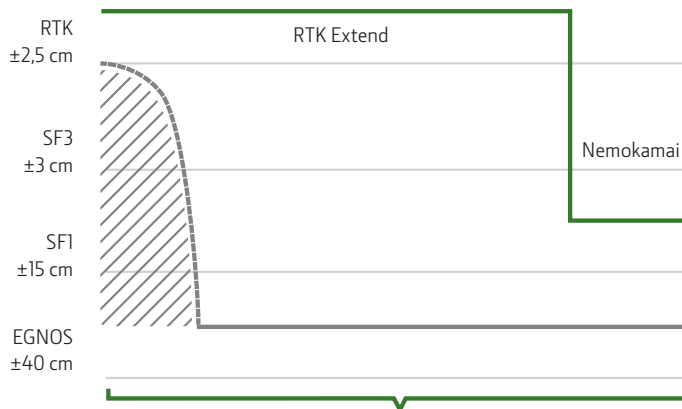


Norint užsiimti tiksliuoju ūkininkavimu, RTK yra geriausias sprendimas, kuris užtikrina tikslumą, pakartojamumą bei sinchronizavimo laiką ir pašalina pasaulinės palydovinės navigacijos sistemos nuokrypius.

ILGALAIKIS PAKARTOJAMUMAS IR < 1 MIN. SINCHRONIZAVIMO LAIKAS

Naudojant RTK, lauko ribas reikia įrašyti tik vieną kartą. Jei reikia šio pakartojamumo, pvz., sekcijoms valdyti, jums nepatiks kasmet grįžti ir įrašinėti ribas. Kasdien sutaupysite laiko: visas RTK tikslumas visada galimas nuo pat pradžių. Tai trunka mažiau nei 1 min.!

SIGNALO STABILUMAS SU PATOBULINTU RTK EXTEND SPRENDIMU



14 dienų

John Deere



Starfire 6000 RTK klientas gali naudotis RTK Extend iki 14 dienų nemokamai. Jei kas nors užstoja bazinės stoties tiesioginį ryšį arba naudojant mobilųjį RTK dingsta mobiliojo ryšio tinklo signalas, galite toliau tiksliai dirbti ir netgi pasinaudoti šiuo pranašumu už RTK tinklo ribų.



JOHN DEERE MOBILUSIS RTK

Tiesiog pažangiausias, integruotas ir efektyviausias būdas naudoti RTK. Signalas suderinamassu mūsų mobiliuoju RTK 4G LTE modemu ir jį gali priimti mūsų įtaisytosios JDLink sistemos – nereikia atskiro modemo, papildomų duomenų planų (SIM kortelės) ar mobiliojo RTK prieigos licencijos.



RADIJO RYŠIO RTK

Radio ryšio RTK veikia su viena arba keliomis vietinėmis bazinėmis stotimis, esančiomis netoli jūsų lauko. GPS ir GLONASS palydovų grupės nuolat stebimos ir koreguojamos siekiant užtikrinti aukštą +/- 2,5 cm horizontaliojo važiavimo tikslumą. Tai puikus sprendimas atviroje vietovėje, kai yra tiesioginis ryšys su bazine stotimi.

+ NAUDA JUMS

- Lengva užtikrinti didžiausią tikslumą esamoje John Deere AutoTrac sistemoje
- 14 dienų RTK Extend funkcija
- Galimybės pasirinkti sistemą, pritaikytą jūsų verslo poreikiams



RODO TAIP, KAIP NORITE

Jūsų individualiems poreikiams išpildyti siūlome platų integruotų ir universalių monitorių pasirinkimą. Visi mūsų 4-osios kartos monitoriai pasižymi: intuityvia, paprasta naudoti naudotojo sąsaja ir sertifikuotu suderinamumu su ISOBUS AEF. Mes įsitikinę, kad įranga turėtų būti suderinama, nesvarbu, koks jos prekės ženklas, kad operatoriai be sunkumų galėtų dirbti tai su vienokia, tai su kitokia įranga.

Visų 4-osios kartos monitorių ekranas valdomas braukiant pirštu panašiai kaip ir planešetinis kompiuteris su slenkančiais puslapiais. Naudotojo sąsaja visiškai pritaikoma, todėl pagal savo poreikius galite reguliuoti išdėstymą ekrane, kur taip pat rodomos pagalbinės kontekstinio žinyno funkcijos. Nuotolinio ekrano prieigos funkcija suteikia galimybę nuotoliniu būdu bendrinti ekraną su pasirinktais asmenimis, pvz., ūkio valdytoju arba įgaliotosios atstovybės darbuotoju. Nepatyrę vairuotojai taip pat gali greitai sulaukti specialistų pagalbos, kaip išnaudoti visas monitoriaus funkcijų teikiamas galimybes. Kartu su visais 4-osios kartos monitoriais John Deere dokumentacija ir normų diferencijavimo programa pateikiama nemokamai, be to, jie palaiko duomenų perdavimą belaidžiu ryšiu*.



IŠPLĖSTINIS MONITORIUS

Naujasis 4-osios kartos išplėstinis monitorius dvigubai padidina ekrano sritį, todėl galite vienu metu stebėti ir valdyti daugiau funkcijų, pvz., žiūrėti transporto priemonės valdymo funkcijas pagrindiniame monitoriuje, o išplėstiniame monitoriuje stebėti Precision Ag programas. Funkcijas galima lengvai perkelti iš vieno monitoriaus ekrano į kitą, todėl užtikrinamas geriausias lankstumas ir pritaikymas.

*Reikia JDLINK telematikos modulio su JDLINK Connect prenumerata.

NAUJOJI PRADINIO LYGIO AUTOTRAC SISTEMA

Naujuosiuose 5R traktoriuose AutoTrac, skirtą važiavimui tiesiomis linijomis, galima paleisti naudojant kampinį monitorių. Tai naujas ir efektyvus būdas naudoti John Deere važiavimo tiesiomis linijomis sprendimus.



INTEGRUOTI GALINGI MONITORIAI

Mūsų integruoti 4-osios kartos CommandCenter monitoriai yra intuityvūs ir paprasti naudoti, valdomi braukant pirštais kaip naudojant planšetinį kompiuterį, ekrane matoma kontekstinio žinyno pagalba, o naudotojo sąsaja visiškai pritaikoma.



COMMANDCENTER 4200

CommandCenter 4200 yra standartinis 6R ir 9R serijos traktorių ekranas. 21,3 cm (8,4 col.) jutiklinis ekranas yra 20 % didesnis ir jame yra viena vaizdo įvestis, John Deere dokumentavimas, kintamos normos funkcijos ir ISOBUS AEF sertifikato palaikymas. Nuotolinio ekrano prieigos* funkcija suteikia galimybę vienu spustelėjimu susisiekti su nuotolinės pagalbos specialistais, o belaidžio duomenų perkėlimo sistema* leidžia pasidalyti ekrano sąrankos ir dokumentavimo duomenimis su John Deere operacijų centru.



COMMANDCENTER 4600

Pasirinktinai įsigyjamame CommandCenter 4600 yra visos CommandCenter 4200 funkcijos ir 25,4 cm (10 col.) jutiklinis ekranas, keturios vaizdo įvestys, išplėstinio monitoriaus jungtis ir jis paruoštas Ultimate aktyvinimui.

*Reikia JDLink telematikos modulio su JDLink Connect prenumerata.



NEŠIOJAMIEJI MONITORIAI

Jei naudojate įvairia technika, pastebėsite, kad šie monitoriai panašūs į integruotus 4-osios kartos CommandCenter monitorius, tik jie yra nešiojamieji. Visuose 4-osios kartos monitoriuose galima nemokamai naudoti dokumentavimo, kintamų normų taikymo ir belaidžio duomenų perkėlimo funkcijas.

**NAUJIENA:
ATNAUJINIMAS
BELAIDŽIU
RYŠIU**



UNIVERSAL 4240 MONITORIUS

Šio nešiojamojo monitoriaus dydis ir funkcijos yra tokios pačios kaip integruoto CommandCenter 4200, jis yra atsparus vandeniui ir dulkėms, pateikia John Deere dokumentavimo ir kintamų normų taikymo programą ir palaiko nuotolinio ekrano prieigos bei belaidis duomenų perkėlimo funkcijas.



UNIVERSAL 4640 MONITORIUS

Kaip ir integruotame CommandCenter 4600, Universal 4640 monitoriuje yra visos CommandCenter 4200 funkcijos, 25,4 cm (10 col.) jutiklinis ekranas, keturios vaizdo įvestys, išplėstinio monitoriaus jungtis ir jis paruoštas Ultimate aktyvinimui.



PROGRAMINĖS ĮRANGOS NAUJINIMAS BELAIDŽIU RYŠIU

Programinės įrangos naujinimo belaidžio ryšiu funkcija atnaujina Precision Ag komponentus taip, kaip tai daroma jūsų išmaniuosiuose telefonuose: automatinis aktyvinimas ir programinės įrangos atsisiuntimas vykdomas fone, kad sutaupytumėte laiko, o naujausias Precision Ag programų funkcijas ir pataisas gausite be tiesioginės įgaliotojo atstovo pagalbos.

JŪSŲ POREIKIAMS PRITAIKYTOS AKTYVINIMO PARINKTYS

Kadangi jūsų ūkininkavimo darbai ir poreikiai keičiasi, prireikia pažangių funkcijų, kurias tikrai rasite tarp mūsų siūlomų aktyvinimo parinkčių.

Galite lengvai atnaujinti integruotus 4-osios kartos CommandCenter monitorius ir nešiojamus monitorius į Premium arba Ultimate versijas ir naudotis visomis pažangiausiomis funkcijomis, kurios naudingos šiuolaikiniams ūkiams.



Lengvai valdykite ISOBUS padargus ekrane ir perduokite jų dokumentacijos duomenis operacijų centrui naudodami belaidžio duomenų perkėlimo sistemą.

AKTYVINIMAS	AUTOTRAC	PREMIUM, TAIKOMA 42X0	PREMIUM, TAIKOMA 46X0	ULTIMATE
John Deere dokumentacija ir kintamų normų taikymas	Standartas			
AutoTrac	■	■	■	■
Sekcijų valdymas		■	■	■
Duomenų sinchronizavimas		■	■	■
ISOBUS dokumentacija (IsoXML)		■	■	■
AutoTrac RowSense sistema			■	■
AutoTrac Vision			■	■
AutoTrac automatizuoto posūkio sistema				■
Dalijimasis lauko duomenimis				■
AutoTrac padargų valdymo sistema				■
Machine Sync				■

AEF Certified



- ✓ UT
- ✓ TECU
- ✓ AUX-N
- ✓ TC-BAS
- ✓ TC-GEO
- ✓ TC-SC

JOHN DEERE MONITORIŲ AEF* SERTIFIKUOTOS ISOBUS GALIMYBĖS

Visapusiškas AEF sertifikavimas reiškia, kad galite naudotis svarbiomis ISOBUS funkcijomis tokiomis kaip: Universalusis terminalas (UT); Traktoriaus ECU (TECU); Svirtis (AUX-N); Dokumentavimas (TC-BAS); Dokumentavimas (TC-GEO); Sekcijų valdymas (TC-SC).

* AEF = Agriculture Industry Electronics Foundation, tinklalapis: www.aef-online.org



VALDYMAS IR AGREGATŲ AUTOMATIZAVIMAS

John Deere pirmoji pristatė agregatų valdymo sistemas ir nuo to laiko vis kuria naujoves. Pranašumai akivaizdūs: mažesnės išlaidos degalams, sunaudojama mažiau trąšų ir cheminių medžiagų bei padidinamas produktyvumas ir pelningumas. Be to, operatorius gerokai mažiau pavargsta.

PRODUKTYVUMO DIDINIMO BŪDAS

Siūlome didelį integruotų valdymo sistemų asortimentą: nuo paprastų rankinių iki visapusiškai automatinų sistemų. Jei jūsų technikos parkas mišrus, siūlome ir kitų gamintojų įrenginiams pritaikomų sprendimų, kad galėtumėte pasinaudoti John Deere valdymo sistemų teikiamais privalumais.

Naudojant John Deere AutoTrac sistemą sumažinamas tarpų ir persidengimų skaičius, kartu sumažinamos eksploatacinių išlaidos bei degalų sąnaudos ir padidinamas darbo našumas. Atsižvelgiant į atliekamą darbą, išlaidas galima sumažinti iki 8 proc.,* o produktyvumą padidinti iki 14 proc.** Kadangi užtikrinamas tikslumas, darbus galima atlikti greičiau, net naktį, ir visada išlaikant tą patį tikslumo lygį. Operatorius nebepavargęs nuo ilgo vairavimo ir įtampas, todėl galės susikoncentruoti į padargų valdymą ir našumą, o tai reiškia, kad jūsų darbo produktyvumas tik padidės.

*Iš Lohnunternehmen, 2010 m. sausis

**Iš Landtechnik, 2006 m. birželis







**STARFIRE
6000 – SF1**



**4-OSIOS KARTOS
4240 MONITORIUS
SU AKTYVINTA
AUTOTRAC**



**AUTOTRAC
UNIVERSAL 300
VAIRAVIMO
KOMPLEKTAS**

AUTOMATIZUOTAS ĮVAIRIOS TECHNIKOS VAIRAVIMAS

AUTOTRAC UNIVERSAL 300

+ NAUDA JUMS

- Spartus prisijungimo laikas
- Greitas: < 30 minučių perkėlimo tarp mašinų laikas
- Taip pat tinka mašinoms su atviromis operatoriaus darbo vietomis
- Kokybiškas John Deere įvairios technikos valdymo sprendimas

Išbandytą ir su skirtingų gamintojų įrenginiais suderinamą automatinio vairavimo sprendimą galima pritaikyti daugiau nei 600 skirtingų agregatų, įskaitant ir senesnius John Deere modelius bei kitų gamintojų techniką. ATU 300 prietaisą galima perkelti iš vienos technikos į kitą greičiau nei per 30 minučių. Jį lengva sumontuoti ir naudoti. Be to, jis nepaprastai tvirtas, patikimas ir net tinkamas naudoti traktoriuose su atvira operatoriaus darbo vieta. ATU 300 galima naudoti ir važiuojant 0,5 km/val. greičiu, t. y. važiuojant lėčiau, nei reikalinga naudojant kitas universalias sistemas.

TIKSLUS SKIRTINGŲ AGREGATŲ VALDYMAS

AUTOTRAC VALDIKLIS

Jei naudojate senesnius John Deere ar kitų gamintojų agregatus, vis tiek galite išnaudoti John Deere automatinio valdymo sistemos galimybes. Tiesiog įrenkite AutoTrac valdiklį ir galėsite taip tiksliai laikytis važiavimo linijos, kaip įmanoma tik integravus visus reikalingus komponentus. Be to, valdymas bus beveik toks pat patogus kaip ir naujausių John Deere agregatų.

Įgaliotasis John Deere atstovas suteiks visą reikalingą informaciją apie tinkamumą jūsų technikai. AutoTrac valdiklis tinka daugiau kaip 380 patvirtintų modelių iš:

- John Deere
- Fendt
- Case
- New Holland
- Deutz-Fahr
- Massey Ferguson

+ NAUDA JUMS

- Integruotas ir tikslus automatizuotas įvairios technikos vairavimas
- Originalus vairo ir kabinos dizainas
- Suderinama su John Deere aktyvaus padargų valdymo sistema





DIDINKITE PRODUKTYVUMĄ

AUTOTRAC

+ NAUDA JUMS

- Mažesnė įtampa operatoriui
- Mažesnis tarpų ir persidengimų skaičius
- Iki 8%* sumažinamos veiklos sąnaudos
- Iki 14%** didesnis našumas
- Ilgesnis darbo laikas prasto matomumo sąlygomis
- Su 6R traktoriais dirbkite 0,1 km/val. greičiu

TIKSLUMAS NUO PAT PIRMŲ METRŲ

Su AutoTrac padidinsite produktyvumą, sumažinsite degalų sąnaudas, trąšų ir chemikalų kiekį, o dirbti bus žymiai patogiau. Net nepatogiausiomis sąlygomis, kai prastas matomumas (pvz., naktį, kai daug dulkių, rūkas) arba vietovė kalvota, lauke vis tiek itin tiksliai atliksite darbus, o eilės bus išdėstytos lygiais tarpais. Kai patys pamatysite AutoTrac naudą, niekada nenorėsite vairuoti be šios sistemos!

AUTOTRAC – DABAR VISKAS SUSIETA

John Deere operacijų centre galėsite saugiai laikyti, kurti atsargines kopijas ir valdyti savo AutoTrac ekrane rodomus parinkčių duomenis, pavyzdžiui, mašinos ir padargų matmenis ir nuokrypius, ribas ir automatinio vairavimo linijas. Tada naudodami belaidžio duomenų perkėlimo sistemą galėsite perkelti visus duomenis visai savo technikai, o geriausia tai, kad dirbsite tik su vienu, tinkamai paruoštu duomenų rinkiniu***.

*iš Lohnunternehmen 2010 m. sausis

**iš Landtechnik 2006 m. birželis

***reikia JDLink telematikos modulio su JDLink Connect prenumerata

TOBULOS GALULAUKĖS MYGTUKO PASPAUDIMU

AUTOTRAC AUTOMATIZUOTO POSŪKIO SISTEMA

AutoTrac automatizuoto posūkio sistemos 6R–9R serijos traktoriuose automatiškai kontroliuoja visą pasisukimą galulaukėje ir valdo visas traktoriaus ir padargo funkcijas, įskaitant važiavimo į priekį greitį ir GTV perjungimą. Pažangus sprendimas pakelia arba nuleidžia padargą lauke reikiamu laiku ir reikiamoje padėtyje, siekiant užtikrinti tolygų pasėlių augimą galulaukėse.

▶ LEISTI

Išsamesnės informacijos žr. mūsų YouTube kanale

+ NAUDA JUMS

- Mažesnis tarpų ir persidengimų galulaukėse skaičius
- Mažesnės išlaidos trąšoms, chemikalams ir degalams
- Tolygus aukštos kokybės pasėlių augimas galulaukėse
- Mažesnis dirvos suspaudimas galulaukėse
- Didesnis patogumas, mažesnė operatoriaus įtampa



AUTOTRAC AUTOMATIZUOTO POSŪKIO SISTEMA

AutoTrac automatizuoto posūkio sistema 4-osios kartos monitoriuose yra jau su intuityviaja naudotojo sąsaja, kurią lengviau nustatyti.





Aukštos rezoliucijos priekyje tvirtinama kamera užfiksuoja viską.

PLACEHOLDER

VAIRAVIMAS, KAI NĖRA AUTOMATINIO VAIRAVIMO LINIJŲ

AUTOTRAC VISION

+ NAUDA JUMS

- Automatizuotas vairavimas laukuose, apšodintuose nenaudojant vairavimo sistemos
- Sumažinkite žalą pasėliams
- Važiavimas net iki 30 km/ val. greičiu
- Per dieną apdirbkite net 20 % daugiau hektarų

Dirbkite greičiau, nepadarydami didelės žalos pasėliams, važiuodami iki 30 km/val. greičiu ir mėgaukitės automatizuotu vairavimu laukuose, kurie apšodinti nenaudojant automatinio vairavimo linijų. AutoTrac Vision sistema naudoja priekyje tvirtinamą kamerą, kad pamatytų ankstyvuosius kukurūzus ar javus, kurie yra bent 10 cm dydžio, ir veikia net naktį. Tai vairavimas be automatinio vairavimo linijų – transporto priemonės ratai bus viduryje tarp eilių siekiant sumažinti žalą pasėliams, kad nenukentėtų derlius.

Kameros vaizdas unikaliam sujungiamas su automatiškai sugeneruotomis A–B linijomis, todėl net tose vietose, kuriose kamera negali aptikti aiškių pasėlių eilių, galite pasitikėti sistema ir leisti jai valdyti mašiną.



PLACEHOLDER

AutoTrac Vision gali matyti ir aptikti ankstyvųjų javų eiles, jei pažangi kamera gali atskirti javų eiles ir tarp jų esančią žemę.

PLACEHOLDER

AutoTrac Vision veiks net apdorojant anktyvuosius pasėlius naudojant mėšlo cisterną, jei augalai yra bent 20 cm dydžio.



AUTOMATINIS PADARGO NUOKRYPIO KOMPENSAVIMAS

PASYVI PADARGŲ VAIRAVIMO SISTEMA AUTOTRAC

+ NAUDA JUMS

- Itin tikslus lygiagretus važiavimas kalvotose vietovėse dirbant tempiamaisiais padargais
- Mažesnė įtampa operatoriui
- Tolygus sėjimas ir pasėlių augimas
- Paprasta sumontuoti

Pasyvi padargų vairavimo sistema AutoTrac išsprendžia problemą, kurios negali išspręsti paprastas AutoTrac sprendimas: Nelygioje vietovėje ir šlaituose tempiamasis padargas dėl savo svorio kryptis žemyn šlaitu. Todėl atsiranda nepageidaujama tarpų ir persidengimų. Nepaisydami vietovės ypatybių, dabar galite pasiekti aukščiausio tikslumo standartus atlikdami visus savo sėjos, sodinimo ir žemės dirbimo darbus.

Štai kaip tai veikia: Bendrą signalą naudojantis antrasis StarFire imtuvas, sumontuotas ant padargo, perduoda tikslios padargo padėties informaciją traktoriaus AutoTrac sistemai. Tada traktorius pakeičia trajektoriją, kad kompensuotų padargo poslinkį ir kaskart gautumėte tobulą rezultatą. Šis paketas nereikalauja daug investicijų ir jį paprasta sumontuoti: jums reikia tik padargo imtuvo, laidų ir Ultimate aktyvinimo, kad galėtumėte mėgautis visais šios sprendimo privalumais.

PADARGO VAIRAVIMAS

AKTYVUS PADARGŲ VALDYMAS

Kai itin svarbu didelis tikslumas, aktyvaus padargų valdymo sprendimas užtikrina, kad traktorius ir padargas judėtų tokiu pačiu maršrutu, todėl vėliau važiuojant tomis pačiomis trasomis nepažeidžiami pasėliai. Be to, ji padeda apsaugoti drėkinimo vamzdžius ar kanalus nuo netyčinio apgadinimo.

Sistema veikia su vairuojamaisiais padargais, kuriuose galimas šoninis poslinkis, įrengta tempimo sija, ašinis ar diskinis vairo mechanizmas. StarFire imtuvai traktoriuje ir padarge sumontuoti taip, kad galėtų palaikyti tarpusavio ryšį – taip ant žemės užtikrinamas absoliutus tikslumas. Naudojant RTK ar SF3 signalus, galima važiuoti tiesiu, vingiuotu arba žiediniu maršrutu. Bendro signalo funkcija suteikia galimybę dviem StarFire imtuvams naudoti bendrus korekcijos signalus, kai naudojami du imtuvai, todėl užtikrinamas geresnis signalo lygis.

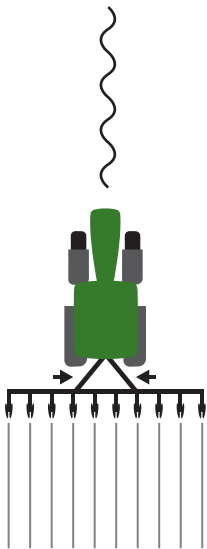
NAUDA JUMS

- Traktorius ir padargas juda tuo pačiu maršrutu
- Idealiai sulgyjuotos vagos ir tarpai tarp augalų
- Jokios žalos pasėliams
- Nepažeidžiami drėkinimo vamzdžiai arba juostos
- Visiškai tiesios vagos ir lygūs sėjimo plotai

PLŪGO VALDYMAS

Arkite visiškai tiesias vagas naudodami iSteer Plough funkciją ir plūgus, kurių darbinį plotį galima reguliuoti. Naudojant iSteer galima arti laukus vingiuotu maršrutu.

PLACEHOLDER



Važiuojant didesniu greičiu net dėl nedidelio paviršiaus nelygumo traktorius gali pakrypti ir įstumti padargą į pasėlius. Mūsų sistema vairuoja padargą ir kompensuoja tokį efektą, todėl galėsite dirbti važiuodami didesniu greičiu.



▶ LEISTI

Išsamesnės informacijos žr. mūsų YouTube kanale

⊕ NAUDA JUMS

- Greita 16 km/val. alternatyva cheminei piktžolių kontrolei
- Minimalus dirvos suplūkimasis
- Automatizuotas vairavimas rankiniu būdu apšėtuose laukuose
- Visiškai automatizuotas vairavimas

AUTOMATIZUOTAS IR GREITAS PIKTŽOLIŲ ŠALINIMAS

TRAKTORIUJE INTEGRUOTAS AKTYVUS PADARGŲ VALDYMAS

Pristatome automatizuotą ir greitą piktžolių šalinimą eilėse važiuojant iki 16 km/val. greičiu. Aplinkos apsaugą reglamentuojantys teisės aktai vis griežtėja, o piktžolės darosi vis atsparesnės, todėl šis sprendimas naudingas tiek ekologiniu, tiek ekonominiu atžvilgiu. Kai operatorius nustatys greitį ir tikslumo ribines vertes, sistema automatiškai kontroliuos traktoriaus greitį, kad išlaikytų tinkamą atstumą iki pasėlių įvairiomis sąlygomis.

AutoTrac ir kameros veikimu pagrįsto AutoTrac Vision valdymo sprendimo derinys leidžia naudoti sistemą laukuose, kurie apsėti vairuojant rankiniu būdu. Padargo šoninį poslinkį kontroliuoja hidraulinis cilindras apatiniuose pakabuose, todėl nebereikia brangių šoninio poslinkio rėmų, mažiau suplūkiama žemė ir galima tiksliau valdyti padargą.

KOMBAINAS VALDO TRAKTORIŲ

MACHINESYNC

MachineSync – tai GNSS sistema pagrįstas greičio ir vairavimo sinchronizavimas, vykdomas tarp kombaino ir traktoriaus su grūdų vežimėliu arba priekaba iškraunant derlių lauke. Tai reiškia didesnę saugumą ir žmogui, ir technikai, ypač sekinančios 14 val. trunkančios darbo dienos pabaigoje, kuri neretai ateina vėlai vakare.

Be to, ji pateikia svarbios logistinės informacijos, pvz., apie kiekvieno kombaino grūdų bunkerio užpildymo lygį. Operatoriai gali priimti geriau pagrįstus sprendimus, kurį kombainą reikia pirmiau iškrauti.

+ NAUDA JUMS

- Mažesni iškrovimo nuostoliai
- Paprastas ir greitas iškrovimas, siekiant didesnio produktyvumo
- Prioritetinis iškrovimas
- Mažesnė įtampa operatoriui
- Palengvinamas 2 ar daugiau agregatų, dirbančių 1 lauke, suderinamumas



Laukdamas lauko pakraštyje, traktoriaus operatorius ekrane mato visų lauke dirbančių kombainų ir traktorių / priekabų tikslią vietą ir grūdų bunkerio lygį.



DIDESNIS TECHNIKOS PARKO EFEKTYVUMAS

Nuimdami javų derlių, leiskite pagrindiniam kombainui nustatyti automatinio vairavimo liniją ir nusiųskite ją visiems kitiems kombainams. Dabar kaip niekad paprasta kurti technikai skirtus lauko planus!

PLACEHOLDER



ŽINOKITE DAUGIAU, ŪKININKAUKITE GERIAU

DALIJIMASIS LAUKO DUOMENIMIS

+ NAUDA JUMS

- Padidinkite technikos parko efektyvumą
- Suderinkite aprėpties ir automatinio vairavimo linijas tarp agregatų, kad būtų lengva nustatyti parametrus ir kurti laukų planus
- Bendrinkite aprėpties žemėlapius ir transporto priemonių padėties duomenis, kad užtikrintumėte maksimalų efektyvumą
- Išnaudokite kelių agregatų sekcijų valdymo galimybes

Dalijimosi lauko duomenimis funkcija suteikia galimybę matyti tuo pačiu metu viename lauke dirbančių panašių agregatų automatinio vairavimo linijas, aprėpties ir realiai naudojamus žemėlapius. Tai padės ne tik apdirbti visą lauką dirbant keliais agregatais net esant prastam apšvietimui ir (arba) daug dulkių, bet ir išvengti pakartotinio apdirbimo, gauti tikslesnius dokumentacijos duomenis ir sumažinti veiklos sąnaudas. Pakelsite savo technikos parko našumą į visiškai naują lygį.

PADARGAS VALDO TRAKTORIŲ

TRACTOR IMPLEMENT AUTOMATION

Tobuli ryšuliai net 14 val. trunkančios darbo dienos pabaigoje. Naudojant Tractor Implement Automation sistemą, presas nurodo traktoriui, kada nustoti presuoti. Ši funkcija ne tik užtikrina maksimalų našumą ir nuoseklius darbo rezultatus, bet ir sumažina operatoriaus nuovargį bei įtampą. Reikia presuoti, sodinti ar nurinkti bulves, sodinti javus ar tręšti mėšlu? Turime puikų sprendimą, tinkantį visiems tokiems darbams.

Galima naudoti su:

- John Deere ritinių presais
- John Deere Manure Sensing sistema
- Horsch Maestro
- Grimme Exacta ir Root Runner
- Krone Fortima, Comprima ir Ultima balers
- Fliegl Manure Sensing sistema
- ... ir nemažai kitų gamintojų įrenginiais, turinčiais mėšlo nustatymo funkciją

John Deere F441R, V451R ir V461R modelio ritinių presuose ši funkcija pateikiama standartiškai. Nuo 2012 m. gaminamus 900 serijos ritinių presus jūsų vietinis įgaliotasis atstovas gali paprastai atnaujinti.

Viskas, ko reikia norint naudoti šį sprendimą – tai Tractor Implement Automation aktyvinimas, kuris pateikiamas standartinėje konfigūracijoje įsigyjant GreenStar ir AutoTrac Ready 6R traktorių modelius, gaminamus nuo 2016 m.

+ NAUDA JUMS

- Paprastesnis naudojimas: pvz., vienas prisilietimas – vienas ritinys
- Maksimalus našumas
- Didesnis produktyvumas
- Paprastesnis darbas ir mažiau įtampos operatoriui
- Nuosekli ritinių ir augalų kokybė bei kitų darbų rezultatai
- Mažesnės degalų sąnaudos





PAŠARO GAMYBA BE ATLIEKŲ

ACTIVE FILL CONTROL SISTEMA



Įsivaizduokite, kaip būtų lengva, jei pašarų kombaino išmetimo latakas būtų valdomas automatiškai. Jūs, kaip operatorius, galėtumėte sutelkti visą dėmesį į bendrą agregatų valdymą ir optimalaus našumo parametrų nustatymą.

+ NAUDA JUMS

- Minimalus prapiltas kiekis = maksimalus derlius
- Didesnis patogumas operatoriui
- Net ir mažiau patyrę operatoriai derlių galės nuimti užtikrindami maksimalų produktyvumą

John Deere Active Fill Control sistema naudoja stereokamerą, padedančią automatiškai valdyti rotaciją ir išmetimo lataką sklendės padėtį. Sistema gali aktyviai stebėti transporto priemones ir nukreipti pasėlių srautą tokia kryptimi, kad būtų atlikta pageidaujama užpildymo strategija. Ji automatiškai iki galo užpildo priekabas, o operatorius gali sutelkti dėmesį į produktyvumo užduočių atlikimą, pvz., kaip optimizuoti mašinos darbą. Active Fill Control funkcija taip pat gali automatiškai koreguoti lataką padėtį, kai iškraunama per galą, pvz., kai pradedamas naujas laukas.

DIDESNIS DERLIAUS NUĖMIMO NAŠUMAS

AUTOTRAC ROWSENSE

Jei pasėliai suplakti, eilės vingiuotos ar tiesiog imate derlių lauke, kur tarpai tarp eilių nevienodi, nes nebuvo naudota sistema AutoTrac: AutoTrac RowSense padeda visada išsilaikyti reikiamoje eilėje, todėl galėsite sutelkti dėmesį į techniką ir dirbti optimaliu greičiu, o tai sumažina įtampą operatoriui.

Sukurta AutoTrac sistemai paruoštiems derliaus kombainams ir pašarų kombainams, ši šiuolaikiška technologija suderina duomenis, gautus iš eilių jutiklio, su palydoviniais padėties duomenimis, gautais iš StarFire imtuvo, todėl galite pasitikėti technika, nes ji bus vairuojama patikimai net tose vietose, kuriose negaunami eilių jutiklio duomenys.

+ NAUDA JUMS

- Leidžia naudoti automatinį vairavimą dirbant su kukurūzais, kurie buvo pasėti nenaudojant automatinio vairavimo sistemos
- Našesnis derliaus nuėmimas net ir sudėtingomis sąlygomis
- Geresnė derliaus kokybė
- Mažesnė įtampa operatoriui



PATIKIMUMAS

Eilių jutiklio duomenys sujungiami su automatiškai sugeneruotomis A–B linijomis, todėl net tose vietose, kuriose nėra pasėlio, kai jutiklis negali aptikti aiškių pasėlių eilių, galite pasitikėti sistema ir leisti jai vairuoti mašiną.





KONKREČIAI VIETAI PRITAIKYTAS ŪKININKAVIMAS

Konkrečiai vietai pritaikytas ūkininkavimas leidžia tiksliau kontroliuoti trąšoms, sėkloms ir chemikalams skiriamas lėšas.

Realiuoju laiku pateikiami jutiklio duomenys ir konkrečios vietos dokumentavimo duomenys suteiks jums vertingų įžvalgų, kad galėtumėte priimti sprendimus remdamiesi faktais ir tiksliai suplanuoti būsimų lauko darbų užduotis. O svarbiausia, kad tai padės sutaupyti pačių svarbiausių išteklių: jūsų laiko.

- Tiksliai valdykite išlaidas: taikydami kintamąsias normas, galite tiksliai paskirstyti trąšas, sėklas ir chemines medžiagas.
- Mažiau administracinio darbo: patogiai galėsite gauti visą reikalingą informaciją, įskaitant ir žemės ūkio deklaracijas, galėsite patikimai sekti pasėlius ir teisinės atitiktis.
- Ūkininkaukite darniai: tiksliai valdykite sąnaudas ir sumažinkite nuostolius, panaikinkite pertręšimo ir persėjimo riziką.
- Greičiau pasiruoškite darbui: kartą optimizavę įrangą tas pačias parinktis galėsite naudoti daug kartų. Visos mūsų sistemos visapusiškai integruotos, todėl galite jas pritaikyti prie augančių poreikių.







4-osios kartos monitoriais galima valdyti iki 255 atskirų padargų sekcijų. Jums suteikiamas didžiausias tikslumas ir sąnaudų mažinimo galimybės.

JOKIŲ PERSIDENGIMŲ, JOKIŲ NUOSTOLIŲ

SEKCIJŲ VALDYMAS

+ NAUDA JUMS

- Mažesnės sąnaudos
- Mažesnė aplinkos tarša ir pasėliams daroma žala
- Užtikrinamas tolygus pasėlių išdėstymas lygiais tarpais ir sąlygos tolygiam augimui
- Išvengiama purškimo už lauko ribų

John Deere sekcijų valdymo funkcija automatiškai įjungia ir išjungia atskiras padargo sekcijas iš anksto nurodytose lauko vietose. Sistema suderinama su visais John Deere padargais, palaikančiais sekcijų valdymo funkciją, ir kitų gamintojų padargais, atitinkančiais AEF ISOBUS užduočių valdiklio sekcijų valdymo (TC-SC) sistemos reikalavimus.

Naudodami John Deere sekcijų valdymo sistemą galėsite naudoti tikslų trąšų, sėklų ir augalų apsaugos produktų kiekį ten, kur reikia, išvengdami persidengimų ir tarpų laukuose. Taip sumažinsite išlaidas ir padidinsite efektyvumą, be to, sumažinsite pasėliams ir aplinkai daromą žalą. Be to, kadangi nebus išpurkšta per daug ir neapsėta per tankiai, nei reikia, todėl John Deere sekcijų valdymo sistema padeda sukurti geriausias galimas augimo sąlygas jūsų pasėliams.

ISOBUS SISTEMOS NETURINČIŲ PADARGŲ PRIJUNGIMAS

GREENSTAR NORMŲ VALDIKLIS

Kompaktiškas GreenStar normų valdiklis yra įrengiamas sprendimas, leidžiantis valdyti normas ir sekcijas ISOBUS sistemos neturinčiuose padarguose, nes jis veikia kaip jūsų monitoriaus sąsaja. Galite automatiškai valdyti trąšų, chemikalų, naudingųjų medžiagų ir sėklų kiekį – tam visai nereikia kabinoje įrengti antro valdymo pulto. GreenStar normų valdiklį galima integruoti daugelyje padargų, pvz., John Deere arba ne John Deere pagamintuose traukiamuosiuose purkštuvuose, sрутų purkštuvuose, skystųjų trąšų sistemose ir sodinamosiose.

+ NAUDA JUMS

- Mažiau žalos pasėliams
- Užtikrinamas ne per tankus apsodinimas
- Mažesnės sąnaudos
- Senesni padargai atnaujinami, kad būtų galima naudoti sekcijų valdymo funkciją



Jūsų padargas neturi ISOBUS sistemos? Ne bėda. Galite lengvai ją integruoti naudodami mūsų įrengiamą GreenStar normų valdiklį.





VIENAS JUTIKLIS, TRYS PANAUDOJIMO PASKIRTYS

HARVESTLAB 3000



APDOVANOJIMUS PELNANTI TECHNOLOGIJA

HavestLab technologijos privalumai lauke įrodomi metai iš metų ir yra nuolat įvertinami apdovanojimais.

Sukurti ir patentuoti bendrovės Carl Zeiss sistemos HarvestLab 3000 jutikliai naudoja artimosios infraraudonosios spektroskopijos technologiją ir nuimtuose pasėliuose, silose ar srutose analizuoja įvairias sudedamąsias dalis. Jau 2009 metais šią technologiją patvirtino Deutsche Landwirtschafts-Gesellschaft (DLG) atlikta kukurūzų siloso sausųjų medžiagų analizė, nes nustatyti tik nereikšmingi nuokrypiai nuo 0,67 iki 1,85 proc. Įvairūs patikrinimai buvo dar labiau patobulinti, kiekvienais metais pridodant daugiau pavyzdžių iš įvairių pasėlių ar srutų tipų, rūšių, pašarų ir regionų.

Naujoji HarvestLab 3000 įranga – aukščiausia technologija, pagrįsta milijonais darbo valandų lauke. Jutiklis gali apdoroti 12 % platesnį bangos ilgio spektrą, todėl gaunami dar tikslesni duomenys, ir pateikia daugiau nei 4 000 matavimo taškų per sekundę. Paprastai tai sudaro iki 1 milijono įvertinimų vienam kroviniui. Tai gerokai geriau nei atsitiktinio ėminio vertinimas, nes akimirksniu gausite statistiškai patikimus duomenis. Klaidos, pavyzdžiui, kurios įprastai atsiranda rankiniu būdu paimant pavyzdžius ir juos perkeltiant į kitą laboratoriją, visiškai panaikinamos. Ir svarbiausia – visus duomenis ir tam tikrai sričiai priklausančius dokumentus galėsite matyti ekrane realiuoju laiku. Tai leis operatoriams reguliuoti parinktis ir optimizuoti agregato automatizavimą esant lauke ir nebereikės kelias dienas laukti rezultatų iš laboratorijos.

GARANTUOTA SILOSO KOKYBĖ

Pasėlių drėgmės lygis gali skirtis iki 20 % tame pačiame lauke, todėl pjovimo aukštis turi būti skirtingas, kad būtų galima tinkamai suslėgti silosą be deguonies tarpų. Pritvirtinta prie John Deere pašarų kombaino, HarvestLab 3000 leidžia automatiškai reguliuoti pjovimo ilgį pagal sausųjų medžiagų kiekį. Automatinis siloso inokulianto dozavimo koregavimas padeda optimizuoti fermentaciją ir sutaupyti iki 10 % siloso pridėtinių medžiagų.

Realioju laiku galėsite matyti ne tik itin tikslus sausųjų medžiagų, bet ir žaliųjų baltymų, krakmolo, žaliosios ląstelienos, neutraliais tirpalais išplautos ląstelienos (NDF), rūgštiniais tirpalais išplautos ląstelienos (ADF), cukraus ir žaliųjų pelenų rodmenis. Todėl galėsite parduoti arba įsigyti nuimtus pasėlius pagal jų kokybę, bet ne kiekį. Peržiūrėję ir palyginę konkrečios vietos dokumentacijos duomenis John Deere operacijų centre, galite remdamiesi faktais priimti sprendimus dėl pasėlių įvairovės pasirinkimo, auginimo ir kt. Ne sezono metu galite profesionaliai pasiruošti dar geresniam ateinančiam sezonui.

+ NAUDA JUMS

- Automatiškai nustatysite pjovimo ilgį, remdamiesi sausųjų medžiagų kiekiu, geresniam nesupakuotos masės tankumui ir siloso kokybei užtikrinti
- Tiksliai sureguliuosite siloso inokulianto dozavimą, kad fermentacija būtų optimali
- Tikslī dokumentacija padės priimti apgalvotus sprendimus dėl pasėlių įvairovės kitam sezonui
- Sudėties informaciją galima sklandžiai nusiųsti operacijų centrui



HarvestLab 3000 technologiją
sertifikavo Deutsche
Landwirtschafts Gesellschaft (DLG)

PASĖLIŲ TIPAS	DRĖGMĖ AR SAUSOSIOS MEDŽIAGOS (DM)	ŽALIEJI BALTYMAI (XP)	KRAKMOLAS	ŽALIOJI LAŠTELIENA (XF)	NDF _{OM}	ADF _{OM}	CUKRUS (XZ)	ŽALIEJI PELENAI (XA)
Kukurūzai	■	■	■	–	■	■	–	■
Žolė	■	■	–	■	■	■	■	■
Liucerna	■	–	–	–	–	–	–	–
Grūdų silosas	■	–	–	–	–	–	–	–

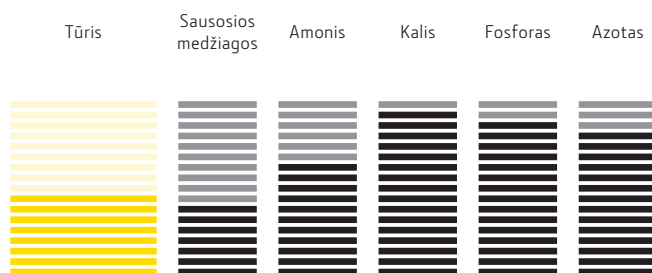


SRUTŲ KAIP MINERALINIŲ TRĄŠŲ NAUDOJIMAS

+ NAUDA JUMS

- Mažesnės išlaidos mineralinėms trąšoms
- Mažiau išgulusių pasėlių ir tolygesnis pasėlių augimas
- Maksimalus derlius ir kokybė nepažeidžiant teisinių apribojimų
- Suderinama su daugeliu mėšlo cisternų ir srutų įterpimo sistemų

Srutos yra organinė trąša, turinti daug maistingųjų medžiagų. Tačiau iki šiol dėl natūralaus kintamumo ir greito nusėdimo tręšiant srutomis sėkmė nebuvo užtikrinta. John Deere Manure Sensing sistema suteikia jums unikalią galimybę tiksliai taikyti N, P, K kiekį pagal tikslią maistingųjų medžiagų vertę ir kg/ha norminę vertę ir net naudoti konkrečios vietos normas žemėlapius.

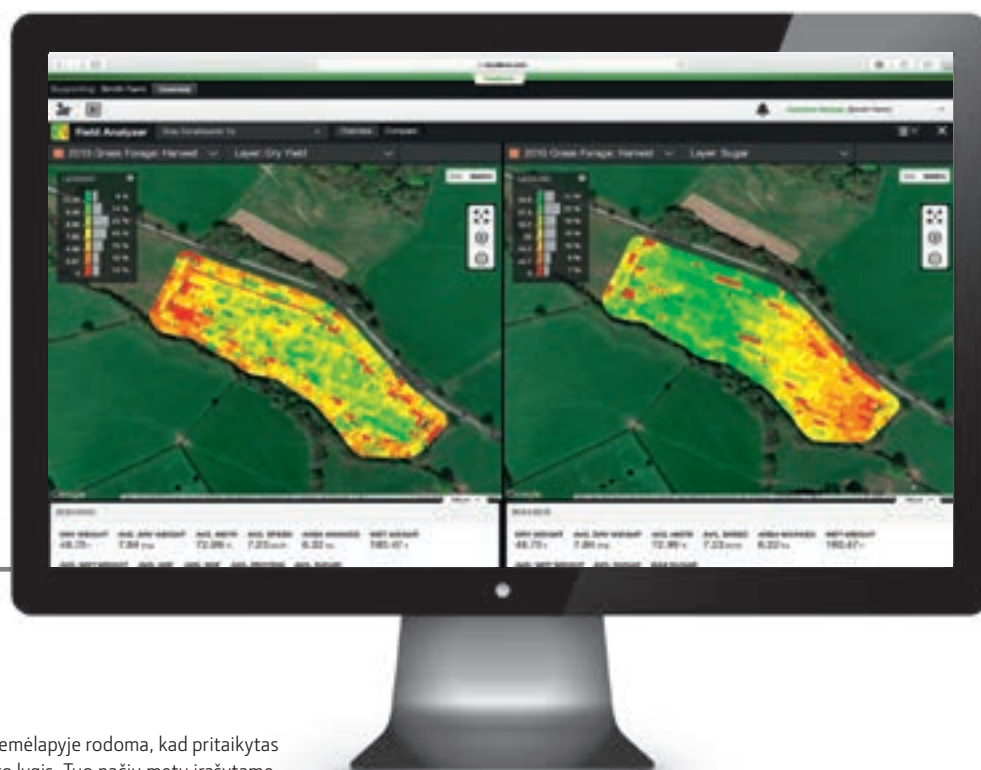


SRUTŲ TIPAS	SAUSOSIOS MEDŽIAGOS (DM)	AZOTAS	AMONIS	FOSFORAS	KALIS
Kiaulės / meitėliai	■	■	■	■	■
Pieninės karvės / galvijai	■	■	■	■	■
Biodujų degazotasis substratas*	■	■	■	■	■

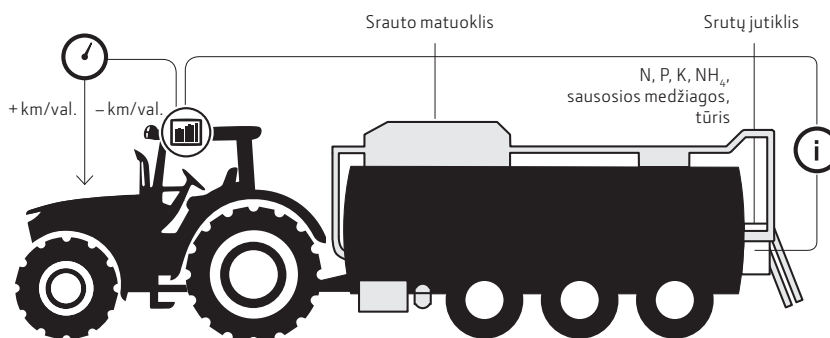
*jei gaminama nenaudojant maisto atliekų

DOZUOKITE SRUTAS TIKSLIAI KAIP MINERALINES TRĄŠAS

John Deere Manure Sensing sistema gali analizuoti sudėtį ne tik pildymo metu*, bet ir tręšiant, prieš pat medžiagai pasiekiant dirvą. Tai yra didžiulis privalumas, lyginant su kitomis sistemomis, nes atsižvelgiama į natūralaus medžiagų kitimo savybes ir nusėdimą transportavimo metu, todėl skirtumai kompensuojami automatiškai realiuoju laiku koreguojant greitį ir (arba) srautą naudojant tam tikras mėšlo cisternas**. Be to, John Deere Manure Sensing sistemos duomenis galima belaidžiu ryšiu nusiųsti John Deere operacijų centrui ir juos toliau apdoroti.



Kairiajame žemėlapyje rodoma, kad pritaikytas tikslinis azoto lygis. Tuo pačiu metu įrašytame žemėlapyje dešinėje rodoma, kaip azotas buvo panaudotas tolygiai nuolat koreguojant kiekį.



*trečiųjų šalių gamintojai siūlo srutų pildymo stotis su HarvestLab 3000 jutikliais
**suderinamų cisternų gamintojai: Fliegl, Samson, Vervaet, Joskin, Pichon, Kotte-Garant, Meyer-Lohne, Vredo, Veenhuis, Brii, Wienhoff, Ravizza, Bossini



TIKSLUS PAŠARO DOZAVIMAS

+ NAUDA JUMS

- Visapusiška sudedamųjų dalių apskaičiavimo sistema, skirta ūkininkams, biodujų įmonių operatoriams ir mitybos specialistams
- Realioju laiku nustatoma pašarų kokybė
- Lengvas šėrimo planavimas žiemą
- Nauja, paprasta naudoti internetinė sąsaja

HarvestLab 3000 taip pat galima naudoti kaip laboratoriją sandėlyje arba biure ir gauti naudos visus metus. Prijungimas prie transporto priemonės elektros lizdo leidžia jums būti visiškai mobiliems ir gauti informaciją iškart, nesvarbu, kur esate. Realioju laiku gauti rezultatai padės jums tinkamai valdyti pašaro masę, tiksliai normuoti pašarus ir stebėti gyvulių sveikatą. Taigi, sutaupysite pinigų nereikalingiems papildams ir kartu turėsite didesnę jautienos, pieno produktų ar biodujų gamybą, tad galiausiai jūsų verslas bus dar pelningesnis. Mūsų naujojoje sąsajoje yra išsamios instrukcijos ir vizualiai parodyti duomenys, kurie padės priimti teisingus sprendimus.

Sausosios medžiagos

Baltymai

Krakmolas

Cukrus

ADF

NDF

VFA

Kasdienė analizė yra svarbus procesas, siekiant užtikrinti tinkamą pašaro priežiūrą, pašaro normavimą ir gyvulių sveikatą.



PAPRASTAS BŪDAS IŠLYGINTI ŽEMĘ

iGRADE SISTEMA

John Deere iGrade* – tai tobulas būdas tiksliai išlyginti žemę. Kitaip nei jautrios lazerinės sistemos, ši RTK pagrįsta sistema patikimai veikia esant prastam matomumui ir sudėtingoms oro sąlygoms net ir tamsiuoju paros metu. Siekiant užtikrinti didžiausią vertikalios padėties tikslumą, StarFire 6000 imtuvus yra suderinamas su GPS ir GLONASS palydovais. Nesvarbu, ar nuolat drenavimui formuojate šlaitus, ar lyginate plotą specialioms pasėliams, galite pasikliauti iGrade, kuri kaskart veikia sklandžiai ir tiksliai.

Sistema automatizuoja grandiklių peilius, o skaičiavimo įrankiai padeda operatoriams lengviau projektuoti šlaitus ir nustatyti kryptis. Kartu su tikslia vietovės sprendimo programine įranga TerraCutta iš Precision Terrain Solutions, iGrade padeda profesionaliai planuoti išlyginimą ir netgi optimizuoja maršrutus.

+ NAUDA JUMS

- Patikimumas esant blogoms oro sąlygoms ir prastam matomumui (dulkės, rūkas)
- Suderinama su TerraCutta Precision Terrain Solutions programine įranga – naudotojui patogiu šlaito apskaičiavimo įrankiu
- Didelis signalo diapazonas nei naudojant lazerių sistemas
- Vienu metu skirtingose vietose gali dirbti keli agregatai
- $\pm 4,2$ cm vertikaliojo lygiagretaus važiavimo pataisos

*Pasiekama tam tikruose regionuose







BENDRAS ŪKIO VALDYMAS

John Deere operacijų centras – tai jūsų pasirinktas žemės ūkio reikmėms skirtas portalas, kurį naudojant galima rinkti ir vizualizuoti agronominę informaciją ir duomenis apie žemės ūkio techniką. Čia akimirksniu pamatysite visą svarbiausią informaciją, todėl galėsite greitai ir lengvai priimti sprendimus remdamiesi faktais.

Naudodami žiniatinklio portalo MyJohnDeere.com operacijų centrą galėsite vienoje vietoje matyti savo žemės ūkio techniką ir laukus. Be to, galėsite sklandžiai dalytis informacija su savo John Deere įgaliotuoju atstovu, rangovais ar kitais patikimais partneriais.

- Padidinkite darbo našumą biure taikydami supaprastintas administracinės veiklos procedūras.
- Kaip niekad greitai ir paprastai generuokite dokumentus.
- Vienoje pagrindinėje vietoje lengvai pasiekite iš padargų gautą informaciją.
- Dalykitės duomenimis su patikimais partneriais, išlaikydami visišką duomenų kontrolę.



JŪSŲ DUOMENYS – JŪSŲ SPRENDIMAI

DUOMENŲ PRIVATUMAS

Daugelis šioje brošiūroje nuotoliniu būdu ir vietoje teikiamų paslaugų grindžiamos duomenimis, surinktais iš jūsų žemės ūkio technikos. Tie duomenys yra jūsų nuosavybė – jie yra konfidencialūs ir privatūs. Mes rimtai žiūrime į duomenų apsaugą. Toliau nurodyti trys punktai, kuriuos įgyvendinę galėsite tiksliai kontroliuoti, kas gali matyti jūsų duomenis.

1 | SUTIKIMAS KEISTIS DUOMENIMIS

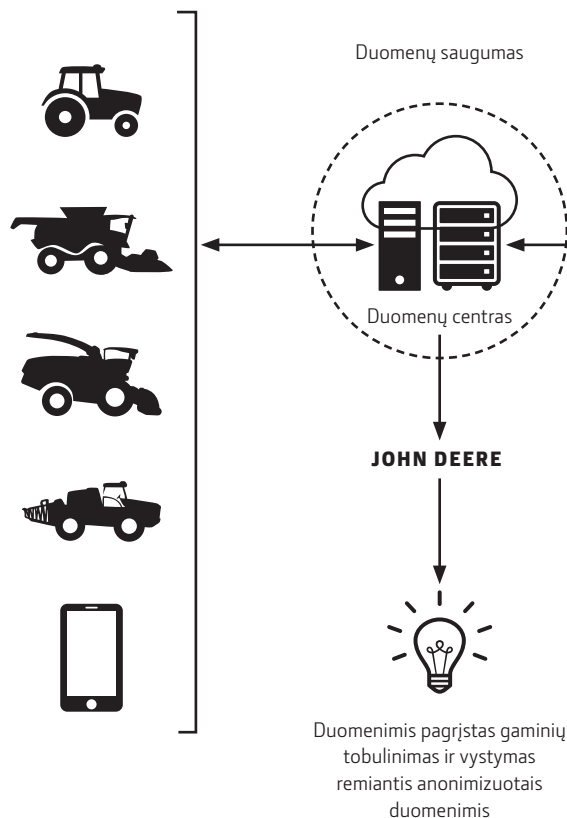
Pasirašydami JDLink galutinio naudotojo sutartį jūs sutinkate, kad duomenys iš jūsų mašinos būtų perduodami John Deere debesijos paslaugai. Tada tik jūs galėsite pasiekti duomenis naudodami vieną iš mūsų programų, pvz., operacijų centrą arba MyOperations programą.

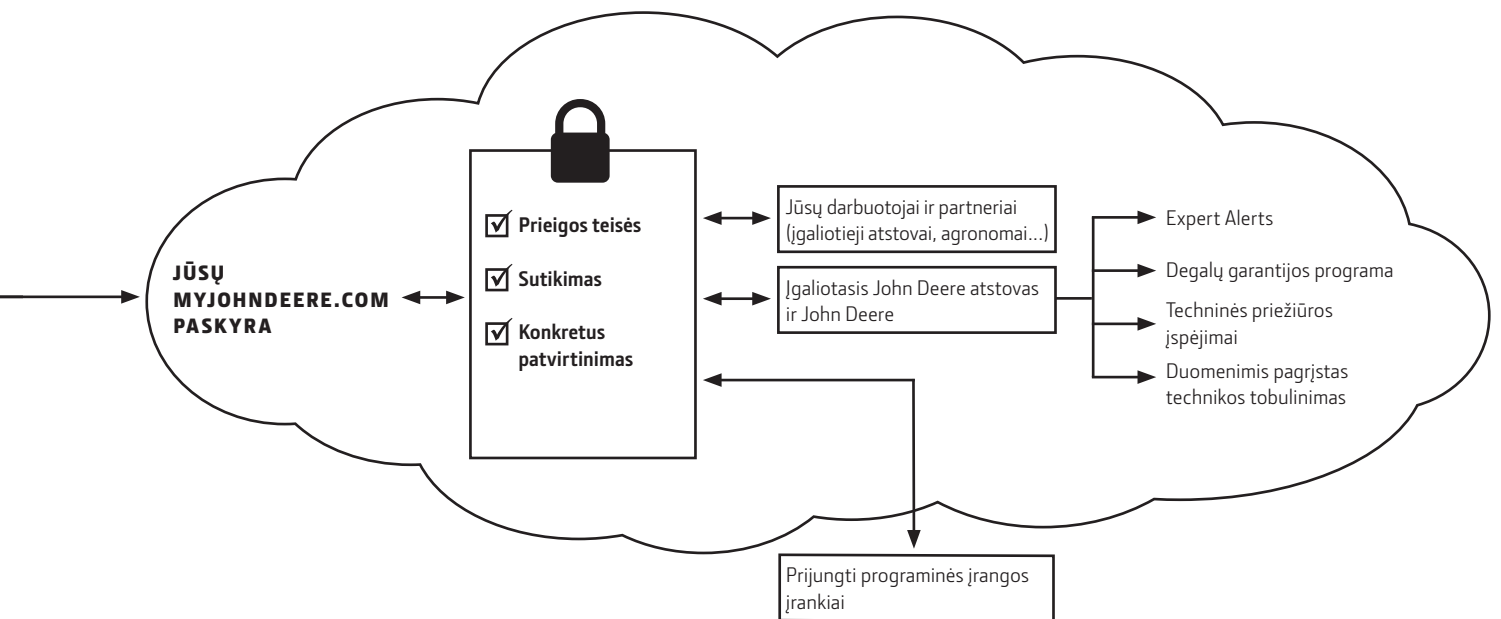
2 | SUTIKIMAS GAUTI NUOTOLINĖS PAGALBOS PASLAUGAS

Naudodami operacijų centro įrankį Team Manager galite nurodyti, kas turi prieigą prie belaidžiu ryšiu perduotų duomenų. Tai gali būti skirtingi jūsų organizacijos darbuotojai arba išoriniai partneriai, pvz., jūsų John Deere įgaliotasis atstovas. Atminkite, kad tik tada, jei leisite įgaliotajam atstovui matyti jūsų mašinų duomenis, jis galės prisijungti prie jūsų mašinos ir padėti greitai išspręsti kilusias problemas.

3 | SUTIKIMAS GAUTI NAUDINGAS FARMSIGHT PASLAUGAS

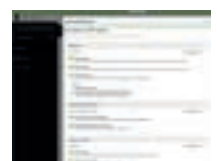
Norint naudotis FarmSight paslaugomis, pvz., nuotolinio mašinų stebėjimo arba automatinio informavimo apie techninės priežiūros darbus funkcijomis, reikia, kad ir John Deere, ir jūsų įgaliotasis atstovas būtų informuojami apie tam tikras mašinų būsenas, kad jie galėtų su jumis susisiekti ir suteikti našumo optimizavimo paslaugas. Būtina portale MyJohnDeere.com pateikti sutikimą, kad galėtumėte naudotis tokiais prevencinės priežiūros paslaugomis.





TEAM MANAGER

Portale MyJohnDeere.com naudodami Team Manager galite nurodyti, kam suteikiama prieiga prie jūsų duomenų.



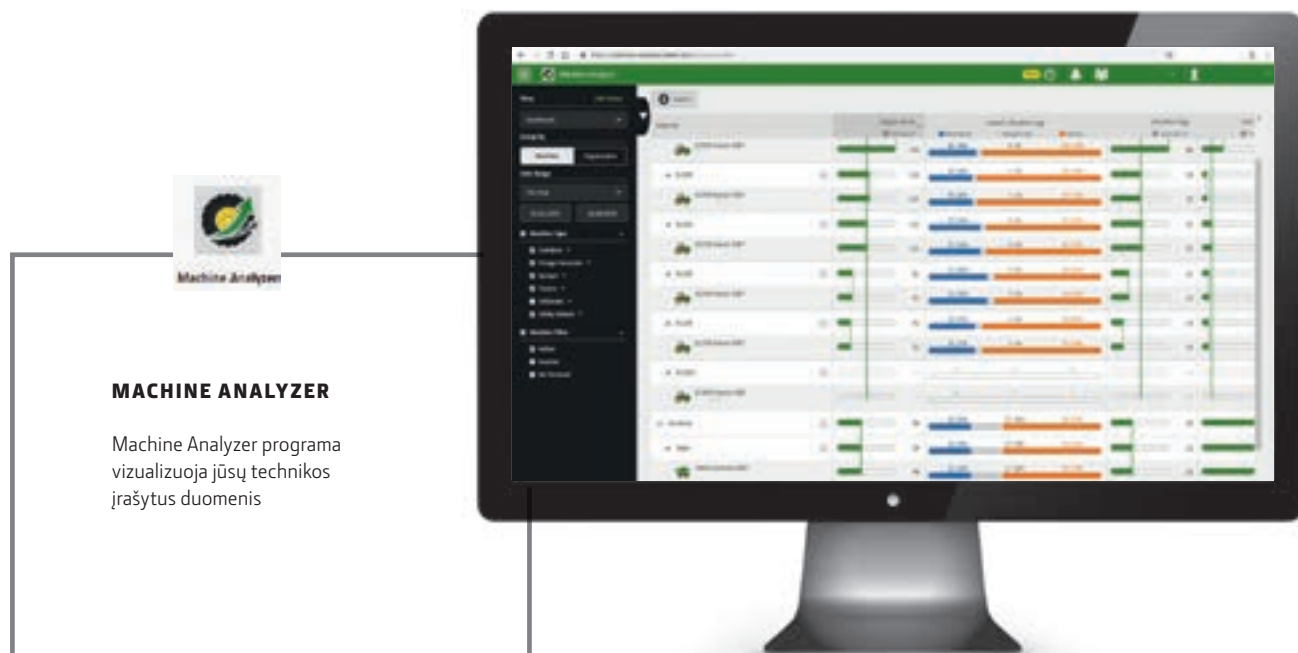


EFEKTYVI REALIUOJU LAIKU PATEIKIAMŲ TECHNIKOS DUOMENŲ PERŽIŪRA

JOHN DEERE TELEMETRIJOS SISTEMA JDLINK

Vizualizuokite ir palyginkite technikos našumo duomenis su savo John Deere technikos parko duomenimis arba net kelių John Deere operacijų centro organizacijų duomenimis. Realioju laiku pateikiami duomenys apie techniką informuoja apie technikos našumą ir suteikia galimybę optimizuoti veikimą. Bet kur ir bet kada galite realioju laiku pažiūrėti ne tik duomenis apie techniką (pvz., duomenis apie degalų sąnaudas ar variklio apkrovą), bet ir pamatyti viso technikos parko mašinų buvimą vietą.

John Deere mašinos pateikia diagnostinius gedimo kodus, todėl realioju laiku galima imtis profilaktinės priežiūros darbų tiesiog vietoje ir taip ženkliai sumažinti technikos techninės priežiūros išlaidas.



Machine Analyzer

MACHINE ANALYZER

Machine Analyzer programa vizualizuoja jūsų technikos įrašytus duomenis



AGRONOMINIAI DUOMENYS JOHN DEERE TECHNIKOS MONITORIUOSE

John Deere naudojama duomenų formatą realioju laiku synchronizuoja agronominius dokumentavimo duomenis su jūsų operacijų centro organizacija*. Kas 30 sekundžių duomenų paketas siunčiamas operacijų centrui. Toks synchronizavimas suteikia galimybę tiesiogiai stebėti darbų eigą naudojant MyOperations mobiliąją programą. Synchronizuoti dokumentavimo duomenis realioju laiku suteikia galimybę mūsų 4-osios kartos monitoriai – jie yra integruoti John Deere mašinas ir juos galima universaliai naudoti kitų gamintojų technikoje.

*Reikia suaktyvinti monitoriaus veikimą

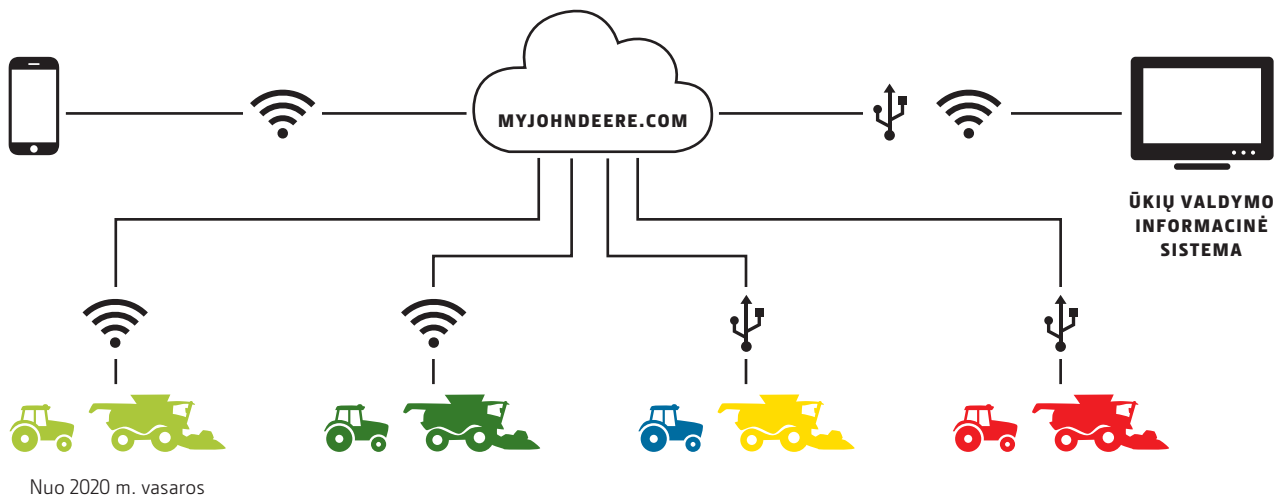
JOHN DEERE OPERACIJŲ CENTRAS

ATVIROJI PLATFORMA VISIEMS

John Deere operacijų centras – tai atviroji duomenų platforma, skirta jūsų žemdirbystės ūkiui, kuriame naudojama John Deere arba įvairių gamintojų technika. Galima importuoti ir analizuoti įrašytus agronominius duomenis, gautus iš skirtingų monitorių ir skirtingais duomenų formatais. Jei atlikdami darbus nenaudojate tiksliojo ūkininkavimo technikos monitoriaus, galima įvesti duomenis patiems naudojant mobiliąją programą. Naudodami operacijų centrą galėsite vienoje sistemoje matyti visą savo technikos parką ir agronominius duomenis.

SUDERINAMUMAS SU ISOXML

Atviroji platforma palaiko dokumentavimo duomenis ISOXML formatu (nuo 2020 m. vidurio)



Nuo 2020 m. vasaros

+ NAUDA JUMS

- John Deere operacijų centras susieja skirtingų gamintojų techniką
- Galima apdoroti įvairius bendruosius failų formatus
- Nemokama
- Naudodami standartinę sąsają bendrinkite duomenis su kitomis programomis

Operacijų centras – tai atviroji debesijos sistema, į kurią importuojami dokumentacijos duomenys iš skirtingų šaltinių:

- John Deere monitorių duomenys
- Rankiniu būdu įvesta dokumentacija iš MyJobs mobiliosios programos
- ISOXML formato duomenys iš įprastų ISO monitorių
- Shape formato duomenys
- .cnl formato duomenys iš dabartinių Case monitorių
- .cnl formato duomenys iš dabartinių New Holland monitorių
- .csv formato duomenys iš dabartinių TopCon monitorių
- .agdata formato duomenys iš dabartinių AgLeader technikos monitorių

Iš visų importuotų duomenų galima kurti ataskaitas arba toliau analizuoti duomenis, siekiant sužinoti, ką reikia patobulinti, ir geriau suprasti rezultatus. Be to, naudodami šiuos duomenis galite optimizuoti ateinančio sezono pasėlių planus.

Duomenis galima abiem kryptimis bendrinti su trečiųjų šalių programinės įrangos įrankiais ir toliau naudoti dokumentavimo duomenis tuose įrankiuose. Duomenis galima ištraukti iš John Deere operacijų centro ir perkelti į sistemą naudojant tokias standartines sąsajas kaip John Deere API arba pramonėje pripažintą standartą ADAPT, kurį sukūrė AgGateway.



DUOMENŲ PERKĖLIMUI Į SKIRTINGŲ GAMINTOJŲ TECHNIKĄ

NAUJAS SPRENDIMAS MIŠRIEMS TECHNIKOS PARKAMS

„DataConnect“ sistema sukurta bendradarbiaujant su kitais žemės ūkio technikos gamintojais tam, kad būtų galima keisti technikos ir agronominiais duomenimis „John Deere“ operacijų centre. Nuo 2020 m. vasaros bus galimybė tikroju laiku matyti duomenis iš „Claas“ technikos, o ateityje bus įdiegta ir daugiau funkcijų.



NAUJIENA: DALYKITĖS „CLAAS“ TECHNIKOS DUOMENIMIS TIKRUOJU LAIKU

„DataConnect“ sistema automatiškai įkels „Claas“ technikos duomenis į operacijų centrą. Nebereikės naudoti kelių duomenų valdymo platformų ir bus paprasčiau valdyti įvairių gamintojų technikos parkus.



„DataConnect“: NAUJA TIKSLIOJO ŪKININKAVIMO ERA

„DataConnect“ veikia tiesioginio debesijos ryšio tarp „John Deere“ operacijų centro, „Claas“ telematikos ir „365FarmNet“ platformų pagrindu. Sistema sukurta siekiant supaprastinti skirtingų gamintojų technikos valdymą atliekant tiksliojo ūkininkavimo operacijas. Nebelieka poreikio kelti duomenis USB raktu, „DataConnect“ suteikia galimybę valdyti visą techniką tikruoju laiku ir vienoje platformoje – „John Deere“ operacijų centre.

Nuo 2020 m. vasaros „DataConnect“ sistemoje bus pateikiama esamos vietovės ir ankstesnių vietovių istorija, greitis, darbo atlikimo būsena ir degalų lygis, naudojant „Class“ telematikos ir „365FarmNet“ duomenis. Ateityje sistema bus išplėsta papildomais technikos ir agronominiais duomenimis bei darbų planavimo ir užduočių valdymo galimybėmis.

„DataConnect“ atvira ir kitiems gamintojams, tikimasi, kad ji taps visos žemės ūkio pramonės keitimosi duomenimis sprendimu, kaip kad ISOBUS tapo bendroju traktorių ir padargų sujungimo standartu. Naujausios informacijos apie „DataConnect“ plėtrą teiraukitės atstovybėje.

+ NAUDA JUMS

- Stebėkite „Claas“ technikos duomenis tikruoju laiku „John Deere“ operacijų centre
- Naudokite vieną interneto platformą „Claas“ ir „John Deere“ technikai
- Ateityje numatyta plėtra



STARTUOKITE Į LAUKUS IŠ PRIEKINIŲ POZICIJŲ

AUTOTRAC ONLINE

+ NAUDA JUMS

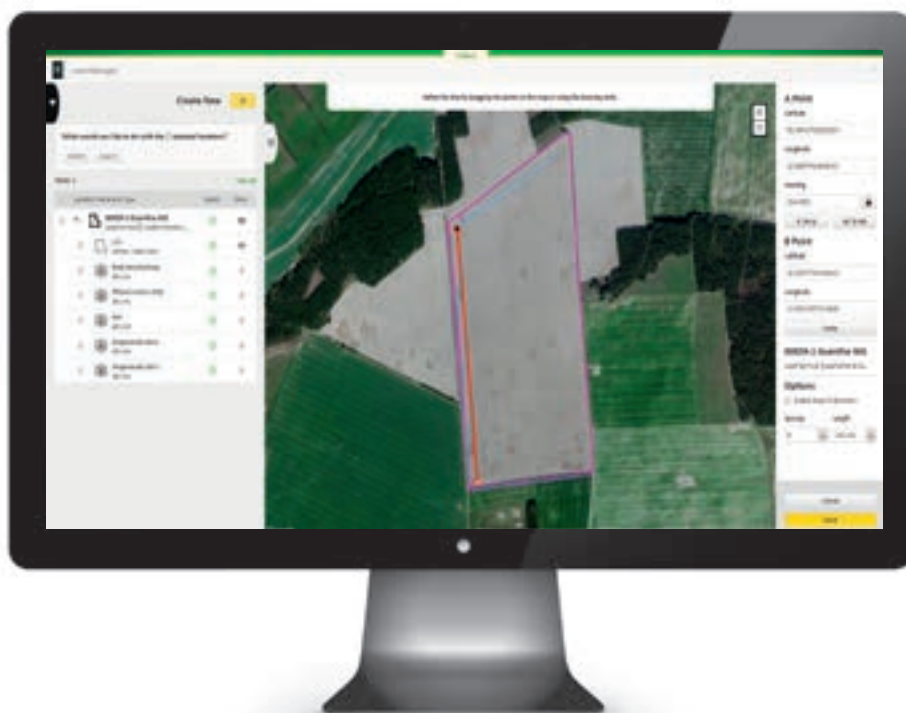
- Atvykus į lauką nereikės gaišti laiko nustatant monitorių
- Automatizuotas, patikimas dokumentavimas be klaidų
- Automatizuotas atsarginių duomenų kopijų kūrimas

Prijunkite AutoTrac prie John Deere operacijų centro ir nieko nelaukę pradėkite dirbti lauke. Patogiai planuokite savo darbus ne sezono metu, kad sezono įkarštyje viskas vyktų sklandžiai. Savo asmeninėje operacijų centro paskyroje lengvai kurkite, koreguokite arba ištrinkite ekrane rodomus parinkčių duomenis, pavyzdžiui, klientą, ūkį ar lauką, ribas, automatinio vairavimo linijas ir agregato ar padargo poslinkius.



AUTOTRAC – DABAR VISKAS SUSIETA.

AutoTrac ir John Deere operacijų centras leidžia matyti jūsų techniką ir pagerinti bendrą veiklos efektyvumą.





SHAPEFILES NAUDOJIMAS

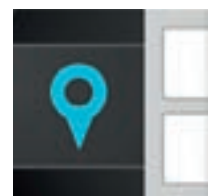
Greitai ir paprastai importuokite ir redaguokite shapefiles internetu.



TVARKYKITE SAVO LAUKŲ RIBAS INTERNETU

Lengvai importuokite naujas laukų ribas iš deklaracijų tvarkymo portalo arba ūkių valdymo programos naudodami shapefile. Taip pat galite tiesiogiai nubrėžti ribas internetu arba modifikuoti esamas ribas. Baigę galite belaidžiu ryšiu* nusiųsti visus duomenis savo pasirinktai technikai vieno mygtuko paspaudimu. Taigi, nebereikės gaišti laiko ir lauke rankiniu būdu suvedinėti duomenų skirtinguose monitoriuose, todėl išvengsite galimų klaidų.

Artėjant prie naujo lauko, susiję kliento, ūkio ir lauko duomenys bus aptikti automatiškai. Patvirtinus bus nustatytos ribos ir iš anksto sudarytame sąrašė galėsite pasirinkti pageidaujamą automatinio vairavimo liniją. Ir svarbiausia, kad nuolat kuriamos jūsų ekrane rodomų duomenų atsarginės kopijos.



LANDMANAGER PROGRAMA

Naudodami Landmanager programą galite tiesiogiai internetu brėžti arba modifikuoti laukų formas.



DALYKITĖS FAILAIS AKIMIRKSNIU

Baigę užduotį, MyOperations programoje rasite dokumentavimo žemėlapi. Važiuodami į kitą darbo vietą galite nusiųsti žemėlapi iš savo mobiliojo telefono savo klientui.



NAUJIENA: MYOPERATIONS PROGRAMA

Galimybė žinoti, kur yra visa jūsų technika, stebėti kiekvieno dirbamo lauko darbų eigą ir matyti kone realiuoju laiku pateikiamą dokumentavimo informaciją – štai ką siūlo MyOperations programa.

TIKSLŪS DUOMENYS – PAGRĮSTI SPRENDIMAI

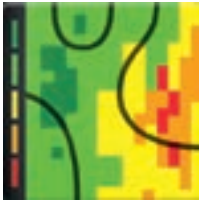
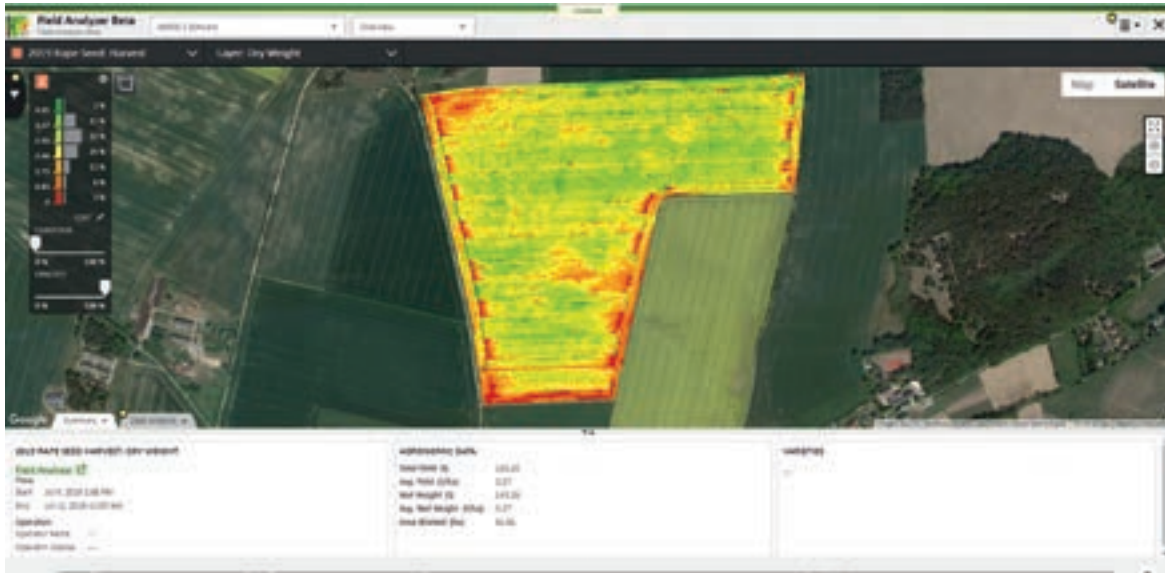
LAUKO VALDYMAS

+ NAUDA JUMS

- Viskas vienoje vietoje, išdėstyta paprastai ir lengvai prieinamai
- Galimybė priimti sumanius sprendimus remiantis faktais
- Naudositės daugybe papildomų agronomijos įrankių, reikalingų tolimesniai duomenų apdorojimui ir analizei
- Lengvai ir greitai perkelsite duomenis su belaidžio duomenų perkėlimo sistema

John Deere operacijų centras – tai visas jūsų ūkis jūsų švarko kišenėje. Lengvai perprantami, integruoti žemės ūkio sprendimų įrankiai padės nuimti didžiausią, nuolat aukštos kokybės derlių tiesiai nuo dirvos itin mažomis sąnaudomis. Lengvai planuokite pasėlių rotaciją ir darbo užsakymus. Baigus užduotį, dokumentavimo duomenys automatiškai nusiunčiami į jūsų operacijų centro paskyrą, kurioje galite vizualizuoti procesus struktūrizuotoje laiko juostoje. Tai galite padaryti bet kada, bet kur ir iš bet kokio įrenginio. Peržiūrėkite žemėlapius ir palyginkite skirtingus žemėlapių lygmenis, pvz., derliaus ar taikymo normas.

Viso to tikslas yra paversti duomenis vertingomis agronominėmis įžvalgomis ir padėti jums priimti sumanius sprendimus, kad galėtumėte užtikrinti norimą savo verslo pelningumą ir augimą.



LAUKO ANALIZATORIUS

Saugokite, vizualizuokite ir analizuokite dokumentavimo duomenis, gautus iš jūsų monitorių skirtingais metais, kad priimtumėte tinkamus agronominius sprendimus. Vos per keletą sekundžių eksportuokite įrašytus lauko duomenis savo reikmėms arba nusiųskite juos savo klientams.

PLACEHOLDER



PASĖLIŲ PLANUOTUVAS

Planuokite savo pasėlių rotaciją konkrečiam sezonui. Pasirinkite pasėlių tipą ir pridėkite atskirai prie kiekvieno lauko, kad augintojas vizualiai matytų, kas bus auginama ir kurį sezoną.



BENDRADARBIAVIMAS SU PARTNERIAIS

Daugiau ryšių reiškia daugiau galimybių. Mūsų įranga puikiai veikia su kitų gamintojų sistemomis.

PRIJUNKITE REIKIAMŲ ĮRANKIŲ

SUSIJUSIOS PROGRAMINĖS ĮRANGOS ĮMONĖS

+ NAUDA JUMS

- Bendradarbiaukite su pasirinktais partneriais
- Pritaikysite savo operacijų centro paskyrą įrankiams, kuriuos mėgstate labiausiai

Reikia tvarkyti duomenis iš daugybės skirtingų šaltinių? John Deere operacijų centras pateikia sąsajas bet kokiai trečiosios šalies programinei įrangai arba paslaugų teikėjui, kad būtų galima prijungti jų programinės įrangos sprendimus. Galėsite pritaikyti savo operacijų centro paskyrą savo asmeniniams poreikiams įtraukdami jums reikalingų įrankių ir sklandžiai bendrinti duomenis skirtingose sistemose.

Pavyzdžiui:

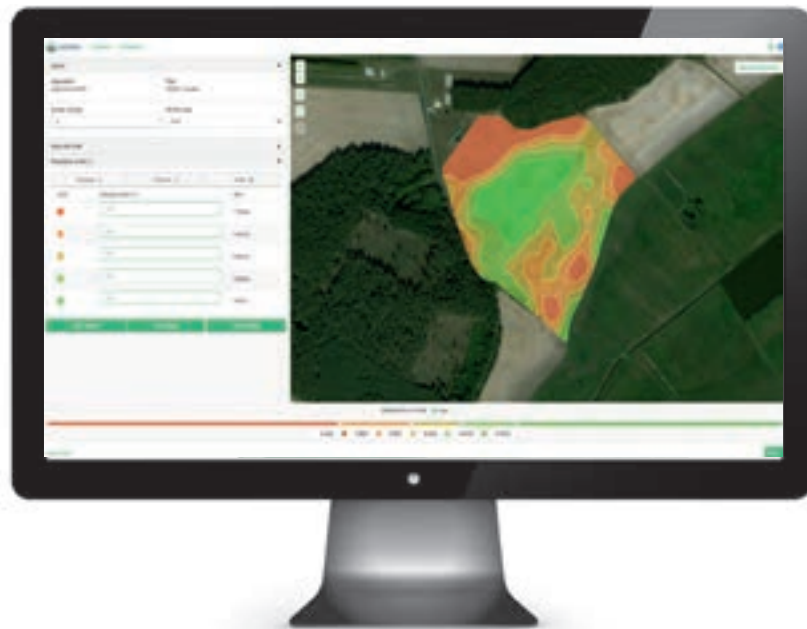
- Field Analyzer sistemoje peržiūrėkite vaizdą, kurį apdorojo jūsų dronas, ir palyginkite jį su kitais to paties lauko žemėlapiais, kuriuos esate išsaugoję.
- Gaukite nurodymą iš agronomijos konsultanto tiesiai į savo paskyrą ir belaidžiu ryšiu persiųskite jį į atitinkamą agregatą lauke.
- Synchronizuokite agronominius duomenis su mėgstamiausia vietine ūkio valdymo informacijos sistema.

TREČIŲJŲ ŠALIŲ SĄSAJA

Mūsų operacijų centro platforma sukurta jums, kad galėtumėte prisijungti prie išorinių įrankių ir paslaugų, kurių reikia jūsų verslui.

Vis daugėja trečiųjų šalių įmonių, įskaitant Agricon, Pessler, Claas, Farmfacts ir Airbus, kurios jau sukūrė sąsajas, leidžiančias pasiekti jų paslaugas per operacijų centrą.

Tokių įmonių tik daugės, o kol kas visi norintys gali prisijungti naudodami mūsų atvirąją kūrėjų aplinką svetainėje developer.deere.com.



Praktiškai nėra nieko, ko nebūtų galima padaryti naudojant mūsų sukurtą ir pramonėje pripažintą skaitmeninę ekosistemą.

DEERE SUKŪRĖ PRAMONĖJE PRIPAŽINTĄ SKAITMENINĘ EKOSISTEMĄ

PLACEHOLDER



PAGERINKITE EFEKTYVUMĄ

TECHNIKOS PARKO VALDYMAS

+ NAUDA JUMS

- Mažiau telefono skambučių, nes visi organizacijoje žino technikos buvimo vietą
- Paprasčiau planuoti darbo tvarkaraščio pakeitimus, nes visa technika matoma vienoje vietoje

Jeigu valdote didelį technikos parką ir gal net keliuose ūkiuose, tikrai suprasite, kaip gerai yra turėti visą eksploatacinę informaciją su savimi ir prieigą prie jos mobiliuosiuose įrenginiuose. Viename žemėlapyje galite matyti išsamią savo laukų ir technikos apžvalgą, vizualizuoti dabartinę bet kokio agregato buvimo vietą ir sekti vietovių istoriją. Nustatę geografines ribas galite sukurti perspėjimo signalus tiems atvejams, kai agregatai pereina iš nustatytos teritorijos į kitą.

Agregato nustatymus, eksploatavimą ir našumo duomenis galite peržiūrėti bet kada nuotoliniu būdu ir net palyginti kai kurių agregatų duomenis. Jei nustatysite galimą našumo potencialą, galėsite greitai įjungti nuotolinio ekrano prieigos seansą, kad padėtumėte operatoriams su agregatu ir ISOBUS padargų nustatymais.

Kai duomenys pateikiami vizualiai, daug paprasčiau juos panaudoti realiaame darbe. Spalvoti ir aiškiai rodomi laukai leis lengvai atsekti, ar darbas buvo užbaigtas visuose laukuose ir ar nė vienas nebuvo praleistas.



NAUJIENA: NAUDOKITE MOBILIOJO TELEFONO BUVIMO VIETĄ KITŲ GAMINTOJŲ TECHNIKOJE

Naudojant mobiliojo telefono vietos bendrinimo funkciją, vairuotojo mobiliojo telefono vieta rodoma operacijų centre kaip technikos buvimo vieta naudojant tam tikrų gamintojų įrangą.



MyJobs programa padeda palaikyti ryšį su jūsų The MyJobs app is your connection to your operator/operatoriumi

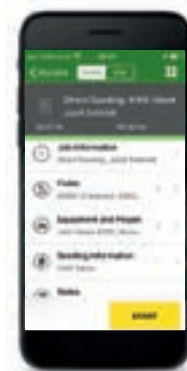
LENGVAI KOORDINUOKITE SAVO KOMANDOS DARBĄ

DARBŲ VALDYMAS

Priskirkite užduotis savo komandos nariams nuotoliniu būdu: su MyJobs galite geriau koordinuoti savo darbuotojų darbą, padidinti veiklos produktyvumą ir sumažinti klaidų tikimybę. Naudodami MyJobs galite įrašyti užduotį su konkrečia informacija, pvz., lauko vieta ar padargo parametrais, skaitmeniniu formatu ir persiųsti ją savo komandos nariui. Duomenis užpildysite, sinchronizuosite ir naują darbą savo operacijų paskyroje planuosite keliais mygtukų paspaudimais ir užtikrinsite, kad duomenys būtų pastovūs bei atnaujinti.

Su MyJobsManager galite iš anksto planuoti užduotis skaitmenine forma intuityviame kalendoriaus lange. Jei tvarkaraštis pasikeičia, galite tiesiog nutempti visą darbo informaciją į naują datą. Prietaisų skydelyje matysite kasdienių operacijų suvestinę, tad galėsite lengvai stebėti darbo eigą ir greitai rasti stringančius darbus, kuriems reikia ypatingo dėmesio.

Programėlė MyJobs suteikia jūsų operatoriams specialią darbų, kuriuos reikia atlikti tinkama tvarka, apžvalgą. Visa reikalinga informacija visada po ranka, o ne gausybėje atskirų lapų. Tai padeda sumažinti tolimesnių skambučių poreikį ir klaidų, atsirandančių dėl nesusikalbėjimo, skaičių. Darbui pasibaigus ataskaitą sukursite keliais mygtukų paspaudimais. Kadangi visi duomenys įrašomi operacijų centre realiuoju laiku, galite sukurti užduočių suvestinės ataskaitą ir apdoroti sąskaitai faktūrai reikiamus duomenis.



+ NAUDA JUMS

- Raštu informuokite komandą apie darbus naudodami MyJobs programą
- Ženkliai sumažinkite telefono skambučių kiekį
- Informacija niekur nepasimes
- Jokio nesusikalbėjimo
- Aukšta darbo kokybė



UŽTIKRINKITE TINKAMĄ TECHNIKOS VEIKIMĄ

JOHN DEERE NUOTOLINĖ PAGALBA KLIENTAMS

Pradėkite savo darbo dieną ramiai, žinodami, kad jumis ir jūsų technika rūpinasi kvalifikuotas ir patyręs nuotolinės priežiūros specialistas. John Deere įgaliotieji atstovai naudoja įvairių novatoriškų nuotolinės prieigos įrankių, pvz., Expert Alerts, kad galėtų suteikti profesionalios pagalbos, padėti optimizuoti technikos našumą ir sumažinti prastovų trukmę. Daugelyje mūsų mašinų gamykloje nustatomas penkių metų ryšio palaikymas, kad mūsų įgaliotieji atstovai galėtų pasirūpinti reikiamais įrankiais, bet tai daroma tik gavus jūsų sutikimą.



PLACEHOLDER

NUOTOLINĖ TECHNIKOS PARAMETRŲ NUSTATYMO PAGALBA

Nuotolinio ekrano prieigos įrankis padeda ženkliai sumažinti technikos parametrų nustatymo trukmę, nes įgaliotojo atstovo specialistas gali prisijungti prie jūsų kabinoje esančio monitoriaus ir padėti nustatyti parametrus. Be to, įgaliotojo atstovo specialistas padės pagerinti našumą, jums bus paprasčiau susisiekti su įgaliotuoju atstovu, kai kils problemų, o tai reiškia, trumpesnės prastovas.



MOKYMAI, KAIP NAUDOTIS TECHNIKA

Įgaliotoje atstovybėje vykdomi specialūs vairuotojų mokymai. Paaiškinamos svarbiausios technikos našumo funkcijos ir kaip jas naudojant optimizuoti veiklą.



EXPERT CHECK

Po daugybės sunkių darbo valandų ateina laikas atlikti Expert Check, t. y. išsamią technikos patikrą, kurią atliks įgaliotojo atstovo ekspertai. Naudojami unikalų John Deere apžiūros kontrolinį sąrašą, jie atliks išsamią jūsų technikos techninę apžiūrą ir patars, ką daryti, kad kitą sezoną technika dirbtų maksimaliu pajėgumu.

NUOTOLINIS TECHNIKOS STEBĖJIMAS

Įgaliotojo atstovo specialistai nuotoliniu būdu stebi jūsų technikos būklę naudodami John Deere nuotolinės pagalbos įrankius tokius kaip Expert Alerts ir Machine Dashboard. Jei įrankiai nurodo, kad kažkas negerai su technika, su jumis nedelsiant susisieks pagalbos specialistas, kuris suteiks reikiamą pagalbą, kad išvengtumėte prastovos rizikos.

EXPERT ALERTS

Mūsų sistemos naujovės Expert Alerts veikimas pagrįstas programinės įrangos algoritmais, kurie gali numatyti būsimas problemas, kad būtų galima imtis išankstinių veiksmų ir išvengti neigiamo poveikio ar didelės žalos. Diagnostikos ir remonto informacija generuojama automatiškai, todėl įgaliotojo atstovo techninės priežiūros technikai gali greičiau reaguoti ir padėti išvengti ilgų prastovų.

RYŠIO PAKETAI, SKIRTI 6R, 7R, 8R IR 9R TRAKTORIAMS

	PREMIUM	ULTIMATE
CommandCenter 4200	–	–
CommandCenter 4600	■	–
CommandCenter 4600 ir išplėstinis monitorius	–	■
4-osios kartos Premium aktyvinimas	■	–
4-osios kartos Ultimate aktyvinimas	–	■
TIA	■	■
JDLink Connect 5 metų prenumerata	■	■

Legenda: ■ standartas; □ pasirinktinai; – neįtraukta



SKAITMENINIO ŪKININKAVIMO PRADININKAI

JOHN DEERE PRECISION AG TECHNOLOGIJOS PAKELS
JŪSŲ ŪKIO VEIKLĄ Į NAUJĄ LYGĮ. ŠIANDIEN, RYTOJ IR
PORYT.

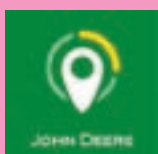




APIE JOHN DEERE PRECISION AG PER 45 SEKUNDES:

Verslo valdymas kelia įvairių iššūkių ir ūkininkams, ir rangovams. John Deere Precision Ag sprendimai tokie kaip operacijų centras ir MyOperations programa pateikia skirtingų gamintojų technikos parkų, laukų ir operatorių duomenis vienoje vietoje realiuoju laiku ir visais svarbiausiais duomenų formatais. Tai reiškia, kad greičiau pateikiamos ataskaitos, priimami geresni sprendimai ir lengviau pasiekiami duomenys. Naudojant prijungtas programinės įrangos įmones pasiekiami papildomi sprendimai, kuriuos galima pritaikyti savo poreikiams. Techniką galima vairuoti automatiškai ir taip ženkliai sumažinti persidengiančius plotus, ją galima taisyti vos tik įtarus galimas problemas ir pasirūpinti degalų sąnaudomis. Padargai prijungiami, automatiškai nustatomi ir automatizuojami. Taikymas konkrečiose vietose ir sudedamųjų dalių aptikimo funkcija padeda gauti didesnių derlių ir sumažinti veiklos sąnaudas. Su John Deere Precision Ag galite sumažinti veiklos sąnaudas – net >100 EUR/ha.

PLACEHOLDER



46 • 2019



UAB „DOJUS agro“
Prekybos ir aptarnavimo centras
Juodonių k., Babtų sen., LT-54336 Kauno r. sav.
Tel. 8-37 750 260. faks. 8-37 750 261
www.dojusagro.lt www.johndeere.lt
info@dojusagro.lt

Ši informacija surinkta platinti po visą pasaulį. Nors yra pateikiama bendra informacija, paveikslėliai ir apibūdinimai, kai kurios iliustracijos ir tekstai gali būti susiję su finansais, kreditais, draudimais ir produktais, kurie gali būti neprieinami kai kuriuose regionuose. Noredami gauti išsamesnės informacijos, kreipkitės į jūsų vietinį atstovą. Kompanija „John Deere“ pasilieka teisę keisti šiame vadove aprašytas produktų specifikacijas ir dizainą, be išankstinio perspėjimo. Žalios ir geltonos spalvų schema, šolijuojantį elnią vaizduojantis logotipas ir JOHN DEERE žodinis ženklas yra patentuoti Deere & Company prekiniai ženklai.