



UNIVERSALUS SKUTIKAS

Vector

INTENSYVIAI ĮDIRBTI DIRVAI



TECHNIKA ŠIUOLAIKINĖMS AGROTECHNOLOGIJOMS

Vector - universalus ketureilis skutikas
- sekliai įdirbti po derliaus nuėmimo
- pagrindiniams įdirbimo darbams
- giliai purenti – iki 40 cm

Daugiafunkcinis skutikas „Vector“ suteikia milžinišką galimybių spektrą

„Vector“ padaro daugiau nei reikalaujama iš šiuolaikinio skutiko. Pavyzdžiui:

...optimalus dirvožemio ir šiaudų sumaišymas

Su noragėliais „Top Mix“ VECTOR optimaliai ir tolygiai sumaišo šiaudus su dirvožemiu, naudodamas palyginti nedidelę traukos jėgą.

...seklaus dirvos įdirbimas

Sistema „Top Mix“ VECTOR leidžia, pasitelkus strėlinius noragėlius, atlikti seklių dirvos įdirbimą tolygiai ir iki galo perpjaunant viršutinį dirvos sluoksnį.

...gilus purenimas

VECTOR puikiai tinka ir giliai purenti: su „Top Mix“ noragėlių sistema, todėl mašiną galima paprastai ir greitai paruošti darbui iki 40 cm.

...kartu atliekamas įterpimas

Vienos arba dviejų rūšių mineralinių trąšų dirbant su sistema „Boxer“.

...kartu sėjamos

Sideratinės arba smulkiagrūdės kultūros, dirbant su sistema „Speed Drill“.





...hidraulinis gylio reguliavimas su „EasyShift“

Su „Easy Shift“ įdirbimo gylį galima reguliuoti tuo metu, kai dirbama. „Easy Shift“ – tai patentuota sistema, kurios nereikia priderinti prie įvairių vožtuvų ir varžtų perstatymo sistemos. Judant hidraulinei svirčiai, atraminiai ratai keičia savo poziciją. Pozicijos pasikeitimas hidrauliniu būdu perduodamas galiniam volui. Taip visas skutikas pakeliamas arba nuleidžiamas lygiagrečiai su žemės paviršiumi.



...idealus dirvos struktūros atstatymas

VECTOR aprūpintas masyviu dvigubu volu, kuris panaikina dirvoje susidariusias nelygumus ir idealiai atlieka dirvos struktūros atstatymą. Dvigubas STS volas naudojamas daugelyje šios linijos mašinų, kadangi yra tvirtas ir efektyvus net drėgnomis oro sąlygomis.



...teleskopinis prikabinimas

Teleskopinis prikabinimas suteikia galimybę prisitaikyti prie traktoriaus. Prikabinimą galima prailginti dirbant su traktoriumi su sudvejiniais ratais, traktoriaus manevringumas nuo to nenukenčia.

Standartinė įranga...



Mums savaime suprantama, kad:

Šiais laikais neįmanoma išvengti būtinybės transportuoti padargus viešaisiais keliais. KÖCKERLING skutikas VECTOR atitinka visus reikalingus parametrus, reikalingus kelių transporto eismui. Tam mašina aprūpinta visomis reikiamomis techninėmis detalėmis.



Homogeniškas didelio šiaudų ir derliaus nuėmimo liekanų sumaišymas

Galimas pasirinkimas darbinių organų

Visi noragėlių sistemos elementai tvirtinami tik vienu varžtu. Tai užtikrina patikimą noragėlių pritvirtinimą prie laikiklio ir suteikia galimybę greitai pakeisti dalis.



Strėlinis noragėlis

Ypač sekliai įdirbti idealiai tinka vientisas strėlinis noragėlis. Kai pjūvio plotis 320 mm, viršutinis žemės sluoksnis visiškai perpjaunamas per visą mašinos darbinį plotį.

Strėlinis noragėlis „Top Mix“

Šis „Top Mix“ variantas – tai standartinė įranga. Šio tipo privalumas – jo panaudojimo tiek sekliai, tiek giliai įdirbti universalumas. Pjūvio plotis 350 mm.

Kaltas

Giliai įdirbti naudojamas „Top Mix“ kaltas – plotis 80 mm be strėlinio noragėlio.

Gilias purenimo noragėlis

Siekiant pagerinti drenažą ir giliau, iki 40 cm, įdirbti dirvą, naudojami siauri kietmetaliu dengti, turintys dvipusio panaudojimo galimybę.

„Top Mix“ gilias purenimo noragėlis

Gilus įdirbimas 80 x 30 mm „TopMix“ siauras kaltas 40 x 20 mm itin gilus purenimas.

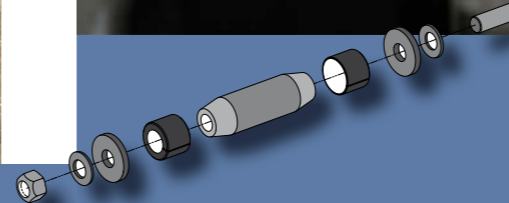
SVARBU: TVIRTINIMO SISTEMA „LOCKPIN“



Visi svarbūs tvirtinimo mazgai sujungti sistemos „LockPin“ įvorėmis. Principas: įprastinį sujungimą kaiščiais pakeičia ašelė su įvorėmis. Į kūginius ašies galus įstatomos aukštos kokybės įvorės. Panaudojant varžtą, įvorės įtraukiamos, supresuojamos ir užfiksuojamos ant laikiklio.

PRIVALUMAS: „LOCKPIN“ UŽTIKRINA AUKŠTOS KOKYBĖS TVIRTINIMĄ SUJUNGIMO MAZGUOSE

- Jokių ovalių angų susidarymo
- Jokio laikiklių nusidėvėjimo
- Tvirtinimas fiksuojamas iš dviejų pusių.



Vector - daugiafunkcinis skutikas

Optimalus šiaudų paskirstymas

Atsiradus minimaliosioms technologijoms, išaugo reikalavimai ražienoms įdirbti. Daugiafunkcinis skutikas VECTOR suteikia plačias jo panaudojimo galimybes, leidžia taupyti laiką ir sumažinti sąnaudas.



Niveliatoriai, kuriems nereikia priežiūros

Prieš dvigubą STS volą VECTOR skutike sumontuoti reguliuojamieji lygintuvai, lyginantys vageles, likusias po įdirbimo. Šiuos lygintuvus paprasta reguliuoti, jiems visiškai nereikia techninės priežiūros, jie greitai nusidėvi. Paprastas, bet labai efektyvus instrumentas.



Aukšta rėmo prošvaisa

Tam, kad būtų pasiektas maksimalus organinės medžiagos įterpimas, VECTOR skutiko rėmo konstrukcijos aukštis sudaro 87 cm.

Darbas su „EasyShift“

Naudojantis šia sistema, galima akimirksniu pakeisti įdirbimo gylį. Nuo minimalaus iki galimo maksimalaus. Pavyzdžiui, kai: **smarkiai pasikeičia dirva, netolygiai pasiskirstę šiaudai, pasikeičia paviršiaus reljefas.**

Su „EasyShift“ visada galėsite pritaikyti mašiną prie visų pasikeitimų. Ir padarysite tai labai patogiai – pasinaudoję vienu mygtuku, esančiu kabinos viduje.



Mažiau sąnaudų, geresnis rezultatas

Nuleidus traktoriaus pakabą ir pakėlus transportinius ratus, skutikas atsiremia į priekinius atraminius ratus ir galinį dvigubą volą. Be to, skutikas gali kopijuoti dirvą ir prisitaikyti prie žemės paviršiaus. Truputį pakėlus traktoriaus pakabą, dalis mašinos svorio perduodama į galinę traktoriaus ašį, tai skatina geresnę traktoriaus trauką ir padeda taupyti degalus.

Vector - daugiafunkcinis skutikas



Pneumatinė arba hidraulinė stabdžių sistema

Papildomai VECTOR gali būti aprūpinamas pneumatinė arba hidraulinė stabdžių sistema. Tam, kad padargui būtų leidžiama dalyvauti kelių transporto eisme, stabdžių sistema būtina.

Centrinė važiuoklės padėtis

Centrinė važiuoklės padėtis – didelis privalumas. Ji suteikia ne tik didelio manevringumo posūkiuose, bet ir patogaus važiavimo keliais galimybę. Darbo metu važiuoklė visiškai pasikelia. Visas svoris tenka volui, taip išgaunamas tolygus tankinimas per visą darbinį mašinos plotį.

Tikslus horizontalus įdirbimas

VECTOR turi plačius dvigubus priekinius atraminius ratus, kurie apsaugo skutiką nuo „nusėdimo“ į dirvos horizontą ir užtikrina tikslų darbinio gylio išlaikymą, net esant drėgnoms sąlygoms ar įdirbant lengvas dirvas. Darbinis gylis nustatomas hidraulinio būdu ir per jungiamąsias traukes perduodamas galiniam atraminiam volui. Aktualų darbinį gylį visada galima kontroliuoti vienoje iš skalių, kurią lengva stebėti iš traktoriaus kabinos.



Idealus tankinimas, nes veikia tandeminis STS volas

VECTOR aprūpintas tandeminiu STS volu, kuris padargui suteikia stabilią atramą. Dvigubas STS volas įtikina savo patikimumu net akmenuotose dirvose. U formos profilis prisipildo žemės, padidėja volų svoris, taip išgaunamas optimalus volavimas.



Reguliuojamos užlyginimo akėčios

Užlyginimo akėčios leidžia optimaliai paskirstyti šiaudus, išlyginti ir optimaliai sutrupinti dirvos struktūrą. Jas galima nuleisti tuomet, kai to reikia, atsižvelgiant į prieš tai buvusią kultūrą ir reikiamą įdirbimo intensyvumą.

Vector - daugiafunkcinis skutikas

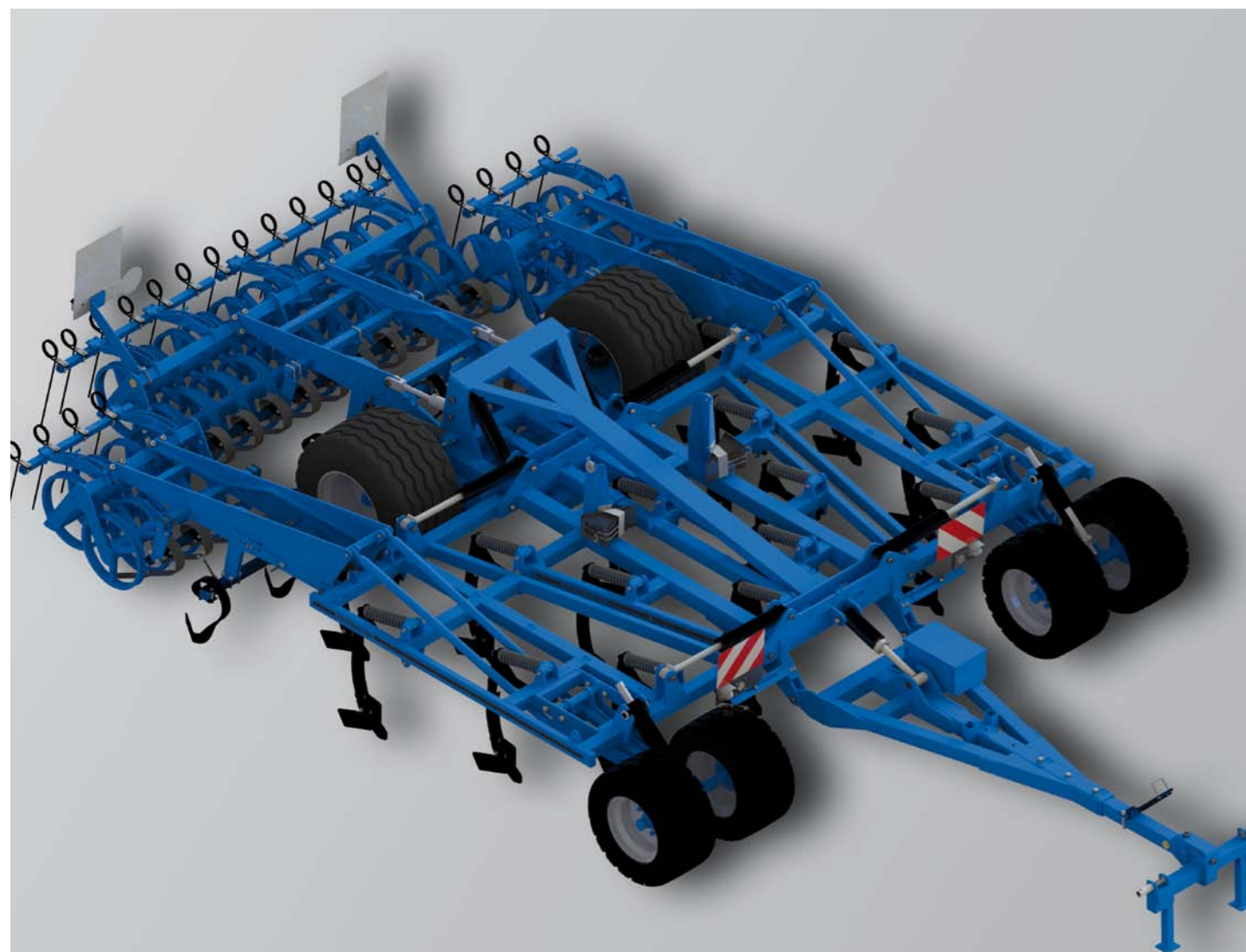


- Dviejų skirtingų rūšių trąšų įterpimas iš dviejų bunkerių BOXER
- Vienos rūšies trąšų įterpimas iš dviejų bunkerių
- Mineralinių trąšų įterpimas į reikiamą gylį
- Minimali dozavimo norma 1,5 kg/ha
Maksimali įterpimo norma 500 kg/ha
- Bendras bunkerių tūris 3300 l (kiekvienas po 1650 l)

Galima naudoti kartu su smulkių sėklų SpeedDrill, kad tuo pačiu metu būtų galima atlikti sėją, kai įdirbamos sideratinės kultūros arba ražienos.

Vector 460

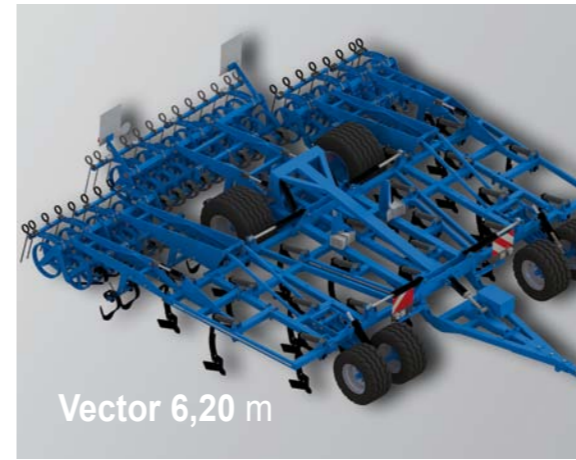
| Techniniai duomenys | Vector 460 |
|----------------------|-----------------------|
| Darbinis plotis | 4,60 m |
| Transportinis plotis | 3,00 m |
| Noragų skaičius | 17 |
| Linijinis atstumas | 27 cm |
| Svoris | 5910 kg |
| Traukos jėga | Nuo 220 AG iki 330 AG |



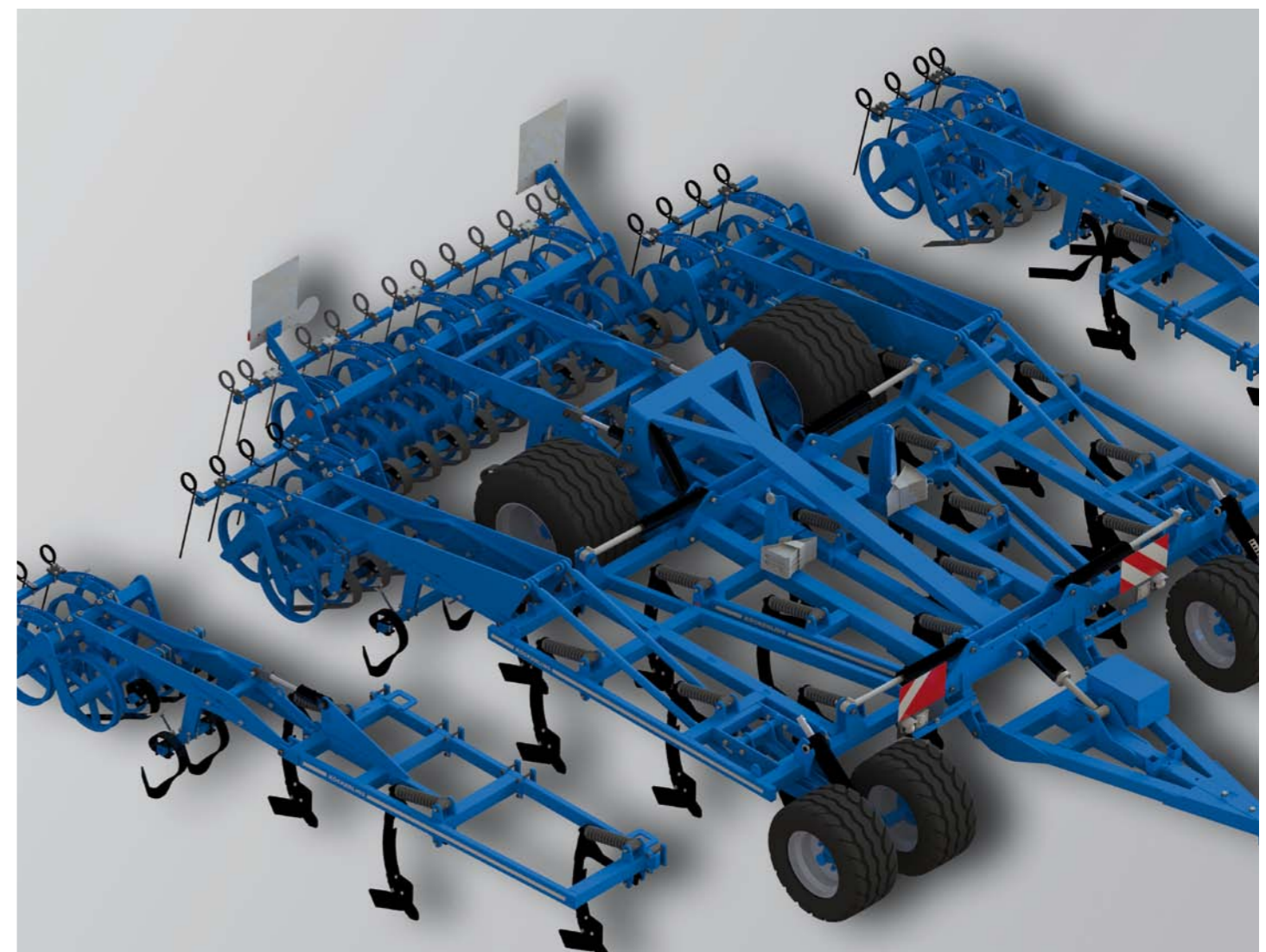
Vector 4,60 m

Vector 620

| Techniniai duomenys | Vector 620 |
|----------------------|-----------------------|
| Darbinis plotis | 6,20 m |
| Transportinis plotis | 3,00 m |
| Noragų skaičius | 23 |
| Linijinis atstumas | 27 cm |
| Svoris | 7370 kg |
| Traukos jėga | Nuo 300 AG iki 450 AG |



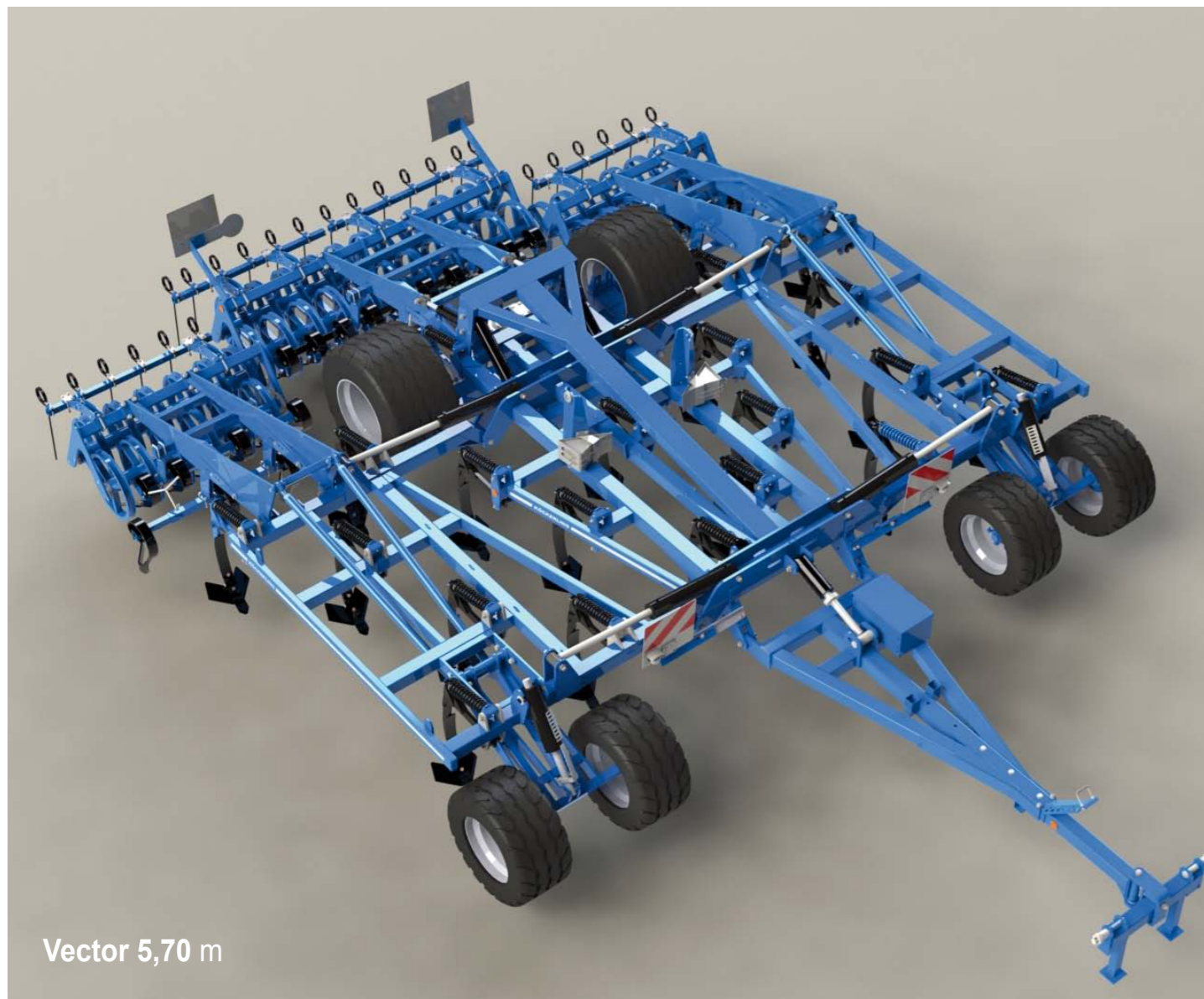
Vector 6,20 m



Vector 4,6 m su iki 6,20 m padidintu darbinium pločiu

Vector 570

| Techniniai duomenys | Vector 570 |
|----------------------|-----------------------|
| Darbinis plotis | 5,70 m |
| Transportinis plotis | 3,00 m |
| Noragų skaičius | 21 |
| Linijinis atstumas | 27 cm |
| Svoris | 6880 kg |
| Traukos jėga | Nuo 260 AG iki 360 AG |



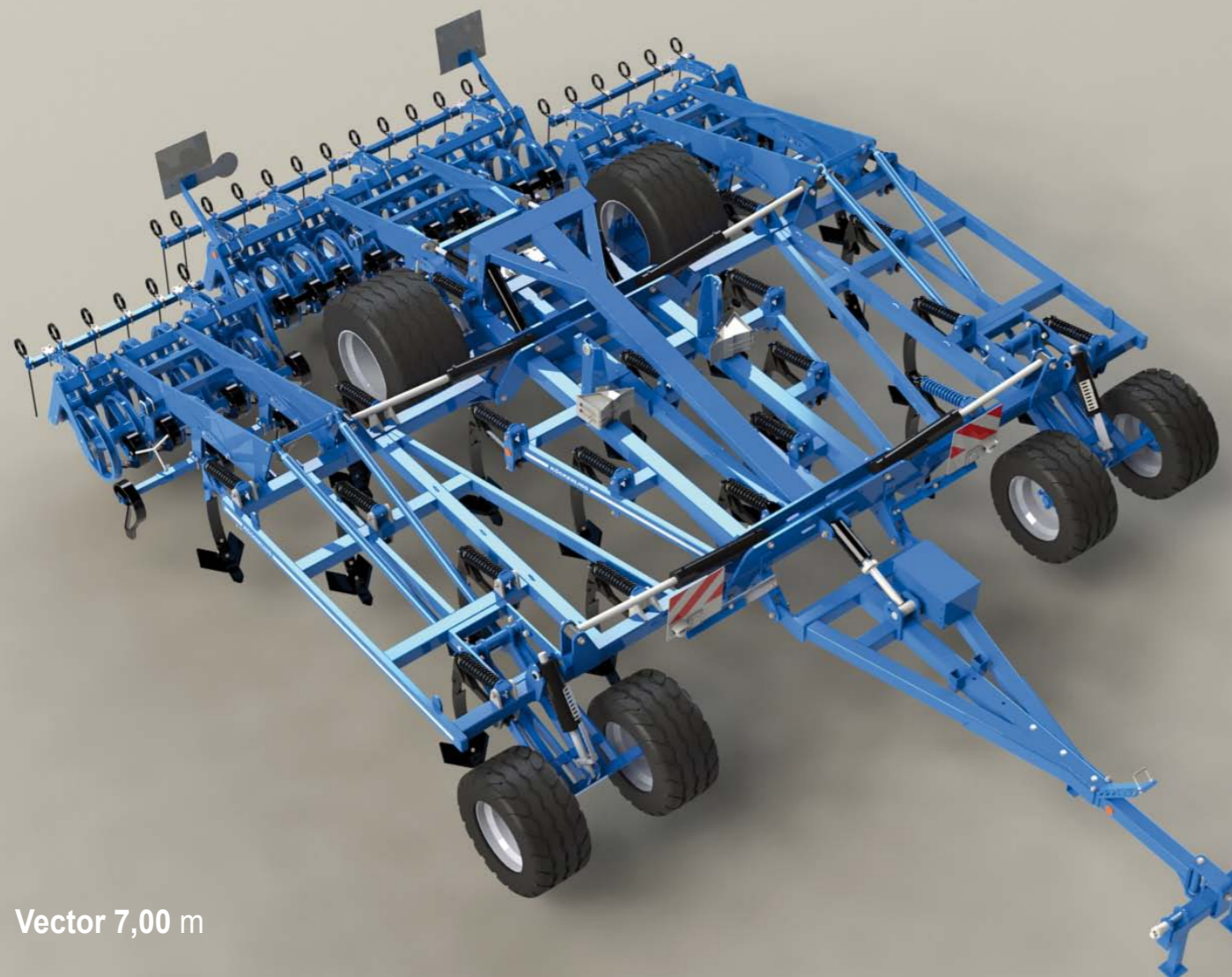
Vector 800

| Techniniai duomenys | Vector 800 |
|----------------------|-----------------------|
| Darbinis plotis | 8,00 m |
| Transportinis plotis | 3,00 m |
| Noragų skaičius | 29 |
| Linijinis atstumas | 27 cm |
| Svoris | 8450 kg |
| Traukos jėga | Nuo 350 AG iki 500 AG |



Vector 700

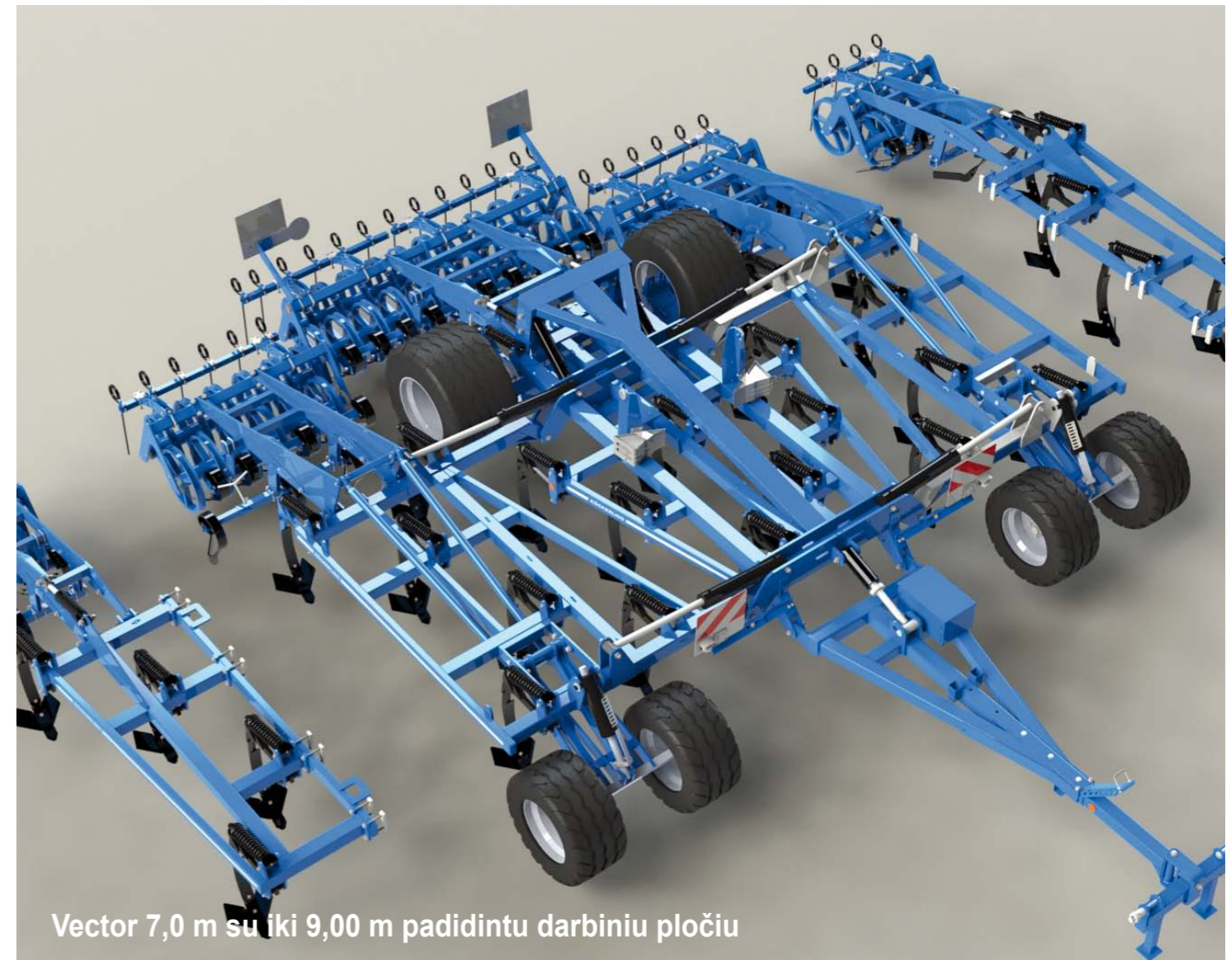
| Techniniai duomenys | Vector 700 |
|-----------------------|------------|
| Darbinis plotis | 7,00 m |
| Transportinis aukštis | 3,25 m |
| Transportinis plotis | 3,0 m |
| Noragų skaičius | 24 |
| Linijinis atstumas | 27 cm |
| Svoris | 8050 kg |
| Traukos jėga | Nuo 400 AG |



Vector 7,00 m

Vector 900

| Techniniai duomenys | Vector 900 |
|-----------------------|------------|
| Darbinis plotis | 9,00 m |
| Transportinis aukštis | 4,25 m |
| Transportinis plotis | 3,0 m |
| Noragų skaičius | 32 |
| Linijinis atstumas | 27 cm |
| Svoris | 9710 kg |
| Traukos jėga | Nuo 550 AG |



Vector 7,0 m su iki 9,00 m padidintu darbinio pločiu

KOKYBĖ



1141 Vector 0218 LT

KÖCKERLING pasilieka sau teisę daryti techninius pakeitimus, įgalinančius tolimesnį tobulėjimą.

Jūsų prekybos agentas:



UAB DOJUS agro
Prekybos ir aptarnavimo centras
Industrijos parko g. 3
Juodonių k. Babtų sen. Kauno r. LT- 54336
info@dojusagro.lt - www.dojusagro.lt

Landmaschinenfabrik Köckerling GmbH & Co. KG
Lindenstraße 11 | 33415 Verl | Tel. +49 (0) 52 46 - 96 08-0 | Fax +49 (0) 52 46 - 96 08-21 | www.koeckerling.com | info@koeckerling.com