

AUKŠTESNI STANDARTAI

„Kramer“ teleskopiniai krautuvai – iki 9 m
krovimo aukštis



KRAMER
on the safe side



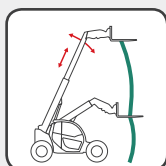
Teleskopiniai krautuvai žemės ūkiui

Kreipkitės į savo „Kramer“ platintoją

Bendrovė „Kramer-Werke GmbH“ su tradiciniu prekės ženklu „Kramer“ gamina manevringus, pravažius ir našius žemės ūkiui skirtus kompaktinius ratinius krautuvus, teleskopinius ratinius krautuvus ir teleskopinius krautuvus. Pirmaisiais savo gyvavimo metais prieš daugiau kaip 90 metų bendrovė greitai pelnė gerą vardą pasiūliusi kokybiškų traktorių. Šiandien „Kramer-Werke GmbH“ yra vidutinio dydžio gamybos bendrovė, kuri ne tik skiria daug dėmesio tyrimams ir naujų produktų kūrimui, bet ir siūlo platų krovos įrangos pasirinkimą. Visi „Kramer“ gaminiai pasižymi pažangiomis technologijomis ir aukščiausia kokybe. Dešimtmečiai krovos mašinų kūrimo ir gamybos patirties leidžia mums siūlyti tai, ko išties reikia klientams. Siekdama patenkinti žemės ūkio profesionalų reikalavimus aptarnavimo ir konsultavimo srityse, nuo 2012 m. „Kramer“ vėl pardavinėja savo krautuvus tiesiogiai per atskirą pardavimo tinklą. Ilga bendrovės istorija ir nuolatinė sėkmė leidžia „Kramer“ būti optimaliai pasiruošusiai ateities iššūkiams, nes ateitis neįmanoma be ištaikų.

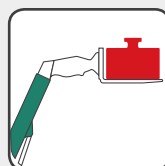


Tobula koordinacija



Smart Handling

Dirbti mūsų krautuvais tuo pat metu yra saugu, patogiu ir efektyvu – tai leidžia išmani trijų režimų pagalbinė vairavimo sistema „Smart Handling“ (išmanus valdymas).



Didelė naudingoji apkrova

Mūsų teleskopiniai krautuvai pasižymi didele naudingąja apkrova, todėl jie dirba našiai ir greitai.



„ecospeed“ ir „ecospeedPRO“

„ecospeed“ ir „ecospeedPRO“ transmisijos leidžia krautuvui įsibėgėti iki 40 km/h viena pavarą.



Optimalus apsisukimo ratas

Manevringus teleskopinius krautuvus patogiu naudoti net ir mažame plote.

Visų teleskopinių krautuvų apžvalga



Su „Kramer“ – saugu

Turtingomis tradicijomis pasižymintis „Kramer“ prekės ženklas rinkoje žinomas jau daugybę metų, o viena iš išskirtinių jo savybių – **sauga**. Aukšta inovatyvių mašinų kokybė – tik vienas jos aspektas. Klientai ir platintojai pasitiki bendrove „Kramer“, nes jos patirtis ir nepertraukiamos inovacijos užtikrina investicijas ir saugumą ateityje. Trumpai drūtai, su „Kramer“ jums bus visuomet saugu: **„Su „Kramer“ – saugu!“**

➔ **ON THE SAFE SIDE**

Turinys

„Kramer“ teleskopiniai krautuvai

Patvarūs
Universalūs
Našūs

04

Pagalbinės vairavimo sistemos

Smart Driving
Smart Loading
Smart Handling

06

Teleskopiniai krautuvai: trumpa apžvalga

Kompaktinis krautuvai KT276
Universalūs krautuvai KT306 - KT407
Aukštesnės gebos krautuvai KT447 - KT559

10

Krautuvų savybės KT276 - KT559

Varikliai
Pavaros sistema
Hidraulika

12

Krautuvų mazgai ir priedai

Prikabinami priedai
Greito prijungimo įtaisas
Krovos priedai

16

Kabinos koncepcija

Aplinka
Įranga
Valdymo įtaisai

18

Pavaros

Pavaros sistema
Varikliai

20

Galinė pusė ir priežiūra

Galinis prikabinimas
Techninė priežiūra ir aptarnavimas

22

Techniniai duomenys ir matmenys

24



KT447



KT507



KT557



KT429



KT559

Teleskopinis krautuvas su ratinio krautuvo savybėmis

Idealiai pritaikytas žemės ūkiui

Nuo pat pradžių „Kramer“ teleskopiniai krautuvai projektuojami sudėtingiausiomis darbo sąlygoms žemės ūkyje. Mašinos projektuojamos panaudojant ratinių krautuvų kūrimo patirtį taip, kad būtų patvarios ir patikimos. Geras tokio požiūrio pavyzdys yra sąsūakai atspari, standi rėmo konstrukcija, kurios uždara sandara ir didelis storis patikimai atlaiko dideles naudingąsias apkrovas.

Nuo KT447 modelio teleskopinė strėlė yra su skersine atrama į rėmą – tokiu būdu darbo metu jėgos perduodamos į rėmą. Tokiu pat būdu sunkiam darbui optimaliai suprojektuoti ir kiti mazgai – velenai, pavara, hidraulinė sistema, teleskopinė strėlė ir greito prijungimo plokštė.



Lankstus pritaikymas

Aukštesni standartai visose srityse

Su „Kramer“ teleskopiniais krautuvais kasdienius darbus atliksite be jokio vargo – krautuvai pasižymi puikiais eksploatacinėmis savybėmis, be to, visuose modeliuose yra pagalbinės vairavimo sistemos ir patogi kabina, skirta užtikrinti didžiausią įmanomą darbo ergonomiką.



Įspūdingas universalumas

„Kramer“ teleskopiniai krautuvai yra puikūs pagalbininkai – jais galėsite krauti rietuves, perkrauti įvairias medžiagas, tvarkyti pašarus. Platus universalių krautuvų ir prikabinamų priedų pasirinkimas padės greitai nudirbti visus darbus. Naudodami įvairias papildomas funkcijas dar labiau išplėsite teleskopinių krautuvų galimybes. Tokiu būdu galite pritaikyti savo krautuvą konkreitiems poreikiams – tuomet turėsite dar universalesnį pagalbininką ūkyje.



Įspūdingas efektyvumas

„Kramer“ teleskopiniai krautuvai skirti tvarkyti didelį kiekį medžiagų per trumpą laiką. Dirbti jais nepaprastai patogu, o pagalbinė vairavimo sistema „Smart Handling“ padės tvarkyti medžiagas efektyviai ir tiksliai. Sistema turi tris režimus, kurie skirti įvairioms darbo situacijoms. Be to, visi krautuvai yra su jautria bepakope pavara, kurie leidžia sklandžiai įsibėgėti iki didžiausio greičio. Taip pat krautuvus galima naudoti su papildoma automatine kaušo grąžinimo funkcija su vibracija, kad krovimo ciklas būtų dar trumpesnis.



Įspūdingas tvirtumas

Teleskopinių krautuvų tvirtumas ir patvarumas jūsų nenuvils. Čia nepakeičiamas yra teleskopinės strėlės krūvio stabilizatorius. Kėlimo, pavertimo ir teleskopiniai cilindrai yra su galiniais slopintuvais, kurie suveikia hidraulinės sistemos aukščiausio slėgio momentais ir (arba) krautuvui svyruojant – taigi krautuvai ir vairuotojas patikimai apsaugoti nuo smūgių.

Pagalbinė vairavimo sistema „Smart Driving“

Mažesni variklio sūčiai esant didžiausiam greičiui

Pasiekus didžiausią greitį išmani variklio sūčių mažinimo sistema „Smart Driving“ pakoreguoja variklio sūčius pagal traukos pavaros naudojimo poreikį. Taip sumažinamas triukšmas, degalų suvartojimas ir atskirų dalių apkrova. Krautuvų su „ecospeed“ traukos pavara variklių sūčių skaičius gali būti sumažintas iki 2 000 sūk./min. Modeliuose su naująja „ecospeedPRO“ sistema, jis gali būti sumažintas net iki 1 550 sūk./min.



**iki
10 %**
mažesnis degalų
suvartojimas

Pagalbinė vairavimo sistema „Smart Loading“

Automatinis kaušo gražinimas greitesnei krovai

Automatinė kaušo gražinimo funkcija „Smart Loading“ su vibravimu leidžia krauti greičiau, sumažinti medžiagos praradimą ir saugo priedus bei patį krautuvą.

Automatinė kaušo gražinimo funkcija automatiškai gražina prikabinamą priedą iš bet kokios padėties į užprogramuotą pradinę padėtį. Tai ženkliai sutrumpina krovimo darbo ciklus ir sumažina vairuotojo darbo krūvį.

Vairuotojas gali naudoti vibracijos funkciją greitai ištuštinti sulipusios medžiagos kaušą ar tiksliai porcijuoti šieną ar silosą. Priedas pradeda vibruoti pradinėje padėtyje paspaudus tam tikrą mygtukų derinį, kad būtų galima lengvai išmesti šlapią ar sulipusią medžiagą, pvz., mėšlą, silosą ar kompostą.



Pagalbinė vairavimo sistema „Smart Handling“

Visiška kontrolė net ir mažame plote

„Smart Handling“ perkrovos sistema leidžia visuomet viską kontroliuoti – didžiausią naudingąją apkrovą, visiškai ištiestą strėlę, variklio greitį fiksavimo taške. Viena vertus, pagalbinė vairavimo sistema neleidžia medžiagos svoriui pasiekti perkrovos tašką ir tokiu būdu apversti krautuvą išilgine kryptimi. Kita vertus, ji atlieka daug standartinių veiksmų, pvz., ištiesia ir sustumia teleskopinę strėlę, todėl vairuotojas gali sutelkti dėmesį į svarbesnius darbo aspektus.



Trys veikimo režimai

Kaušo režimas



Nuleidžiant teleskopinę strėlę ji automatiškai lėtai įtraukiama. Todėl krovinys išlieka kuo arčiau krautuvo, taigi nesusidaro pavojingų situacijų, net ir kraunant didžiausio svorio krovinį. Kaušo režimas puikiai tinka krauti birias medžiagas.

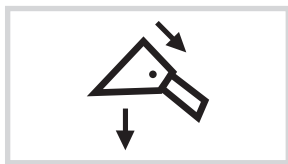
Rietuvių režimas



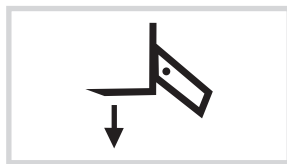
Keliant ir nuleidžiant teleskopinę strėlę, prikabinamas priedas keliamas ir nuleidžiamas vertikalia linija, t. y. strėlė automatiškai įtraukiama ir ištraukiama, o krovinys kyla ir leidžiasi tiesia linija. Taigi krovinys visuomet išlieka saugiu atstumu, todėl krauti aukštas rietuves tampa paprasta.

„Smart Handling“ – tiesiog pasirinkite režimą

Režimas keičiamas trijų pakopų perjungikliu (ilustracija dešinėje). Norint laikinai atjungti perkrovos sistemą, reikia ilgą laiką spausti kairįjį mygtuką.



Kaušo režimas



Rietuvių režimas



Rankinis režimas

Rankinis režimas



Rankiniu režimu kraituvas neatlieka jokių automatinių veiksmų. Žinoma, apsauga nuo perkrovos išlieka aktyvi – ji sustabdo kraituvą vos tik pasiekus perkrovos ribą. Tuomet galima tik įtraukti strėlę, pakelti krovimo priedą ir išversti krovinį.

Svirties naudojimas



Kraituvą galima valdyti ergonomiškai svirtimi. Svirtis gali atlikti iki 17 funkcijų, taigi svarbiausias užduotis atliksite neatitraukdami rankos nuo svirties ir nekeisdami jos sugriebimo padėties. Modeliuose nuo KT276 iki KT407 svirtis pritvirtinta prie kabinos konsolės. Aukštesnės gebos kraituvų modeliuose nuo KT447 iki KT559 svirtis pritvirtinta prie vairuotojo kėdės.

Pasirinkite teisingai

Susipažinkite su „Kramer“ teleskopinių krautuvų gama

Kompaktinis krautuvas (KT276)

Maži krautuvo matmenys – mažiau nei 2 m aukštis ir 2 m plotis – leidžia naudoti jį mažuose plotuose ir patalpose. Projektuojant krautuvą daug dėmesio skirta jo mažam dydžiui, tačiau kartu siekta išlaikyti tradicines „Kramer“ krautuvų savybes – patvarumą, universalumą ir efektyvumą. Kaip ir didesni krautuvų modeliai, KT276 turi tris „Smart Handling“ režimus. Visi krautuvo mazgai sukonstruoti su didžiausia stūmimo ir kėlimo galia.



Universalūs krautuvai (KT306 – KT407)

Universalūs krautuvai pasižymi didele naudingąja apkrova, neprilygstamu manevringumu, dinamine visų varomųjų ratų važiuokle ir mažu darbinio svoriu – jie tarsi tikri darbo arkliai. Atlikus paprastą bazinę konfigūraciją ir įjungus norimas funkcijas šios klasės krautuvus galima pritaikyti visiems darbo poreikiams ir aplinkybėms.



Aukštesnės gebos klasės krautuvai labai dideliai naudingajai apkrovai (KT447 - KT559)

Šios klasės krautuvų konstrukcija sustiprinta specialiai profesionaliam naudojimui žemės ūkyje ir papildyta aukštos kokybės bazine įranga. Pavyzdžiui, krovinio svoriui jautri hidraulinė sistema, „ecospeed“ arba „ecospeedPRO“ transmisija ir 100 % prijungiamas priekinės ašies diferencialo blokas yra standartinė šios klasės krautuvų įranga. Be to, jiems skirtas didelis papildomų funkcijų pasirinkimas, kad išties nieko netrūktų.

iki 9 m
krovimo aukštis



Kompaktinis teleskopinis krautuvas KT276

Rafinuotas, net ir po gaubtu

Visi 11 krautuvių modelių – nuo kompaktiškų universalų iki aukštesnė gebos mašinų – yra skirti patiems įvairiausiems žemės ūkio darbams. Teleskopiniai krautuvių pasižymi labai patogiu valdymu, tačiau techniškai yra sudėtingi. Aukštesni darbo standartai.

Hidraulinė sistema

Su kombinuota judesio seka naudojant LUDV srauto dalijimo technologiją

Pagerintas panoraminis matomumas

Du krautuvo aukščiai (1,98 m ir 2,10 m)

Nedideli matmenys

krautuvo plotis ir aukštis neviršija 2 m

Daug

pvz., galinis trijų taškų prijungimo įtaisas, važiavimas atgal be slėgio įtūkus alyvos sistemai ir pan.

Galingas variklis

„Kohler“ 55,4 kW / 75 AG variklis su DOK (atitinka IIIB išmetalų etapo reikalavimus)

Trys valdymo režimai visi varomieji ratai, visi vairuojamieji ratai ir priekinės ašies vairuojamieji ratai

Daug padangų variantų

Didžiausias skersmuo – 20 colių

Krautuvo savybės

Smart Handling
Apsaugos nuo perkrovos ir didesnio našumo derinys

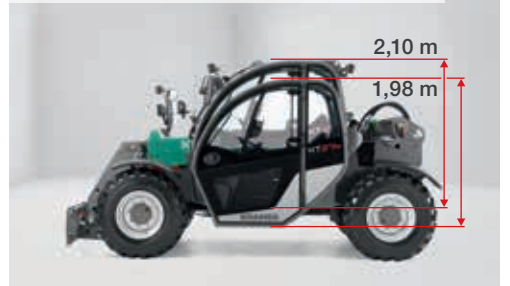
Vientisa greito prijungimo plokštė
Iš ratinių krautuvių sektoriaus



2 x 2 m klasė



Aukštesnė kabina geresniam panoraminiam matomumui (+120 mm)



Hidraulinis galinis trijų taškų prijungimo įtaisas ir 540 sūk./min GPV



Darbinė hidraulinė sistema su nuo apkrovos nepriklausomu srauto skirstymu



Universalūs ir aukštesnės gebos krautuvai KT306 – KT559

Patvarūs, universalūs ir efektyvūs iki smulkiausių detalės

3-iojo valdymo kontūro
slėgio sumažinimas



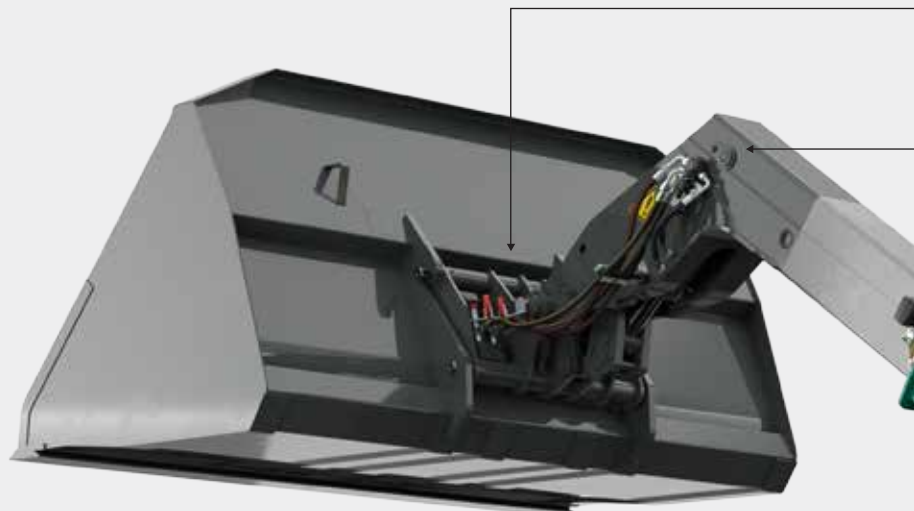
Galinė daiktų dėžė (KT447 – KT559)



Reguliuojami laipteliai



Paprastas slydimo elementų keitimas



Šiuolaikinė valdymo koncepcija

su 7 colių LCD ekranu, valdymo svirtimi ir valdymo ratuku patogiam krautuvo valdymui

Sąsūakai atsparus rėmas

dėžės formos konstrukcija su teleskopinės strėlės skersinių sustiprinimų KT447 – KT559 modeliuose



Patvarios ašys

didžiausiam krautuvo ilgaamžiškumui

Vientisa greito prijungimo plokštė
su 4 jungimo taškais (50 mm skersmens)
tvirtam priedo pritvirtinimui

Smart Handling
Apsaugos nuo perkrovos ir didesnio našumo derinys

Galinga darbinė hidraulinė sistema
Krovinio jutikliai ir iki 187 l/min srautas greičiausiam darbui

Teleskopinė strėlė
su krovinio stabilizatoriumi ir visų cilindrų galinės padėties slopintuvu

Didelis patogiai atsidarantis gaubtas
patogiai techninei priežiūrai

Galingi „Deutz“ varikliai
su didžiausia 115 kW (156 AG) galia

Variklio sūkių mažinimas
„ecospeed“ ir „ecospeedPRO“ pavarų sistemose
tausoja vairuotoją ir krautuvą

Kintamojo greičio sistema
jautriam darbui ir didelei stūmimo jėgai

Skirta įvairiems darbams

Visuomet tinkami prikabinami priedai

Nesvarbu, kokius darbus atneš jums nauja diena – su mūsų prikabinamais priedais visuomet su jais susidorosite. Tvirta greito prijungimo sistema leidžia prikabinti ir prijungti norimą prikabinamą priedą prie „Kramer“ teleskopinio krautuvo.

Kokio priedo jums reikia konkrečiam darbui, nuspręsite patys. Daugiau apie prikabinamus priedus sužinosite čia: www.kramer.de/attachments

Greitas
prikabinamų
priedų
keitimas!



Greito prijungimo sistema

Pasiruošęs bet kokiam darbui

Žinoma, dešimtmečiais tobulinta „Kramer“ greito prijungimo sistema naudojama ir teleskopiniuose krautuvuose. Papildomai sustiprintoje sistemoje yra 50 mm skersmens kreipimo ir fiksavimo kaiščiai, kuriais saugiai įstatysite ir užfiksuosite visus prikabinamus priedus taip, kad sujungimo taškai kuo mažiau dėvėtusi.

Pagal pageidavimą prikabinamą priedą galima užfiksuoti mechaniškai ar hidrauliškai. Hidrauliškai prijungtą priedą galima lengvai pakeisti iš kabinos dviem rankom. Hidraulinės jungtys sumontuotos greito prijungimo plokštėje. Todėl jos lengvai prieinamos, o hidraulinės žarnos apsaugotos nuo nutrūkimo. Metalinė plokštė saugo jungtis nuo sugadinimo. Kad būtų dar lengviau prijungti ir atjungti hidraulinius priedus, krautuve galima sumontuoti 3-iojo valdymo kontūro slėgio išjungimo funkciją bei universalią sankabą. Prikabinamiems priedams su keliomis hidraulinėmis funkcijomis krautuve galima įrengti papildomus hidraulinius kontūrus, atbulinį vožtuvą ir nuotėkio žarnelę.

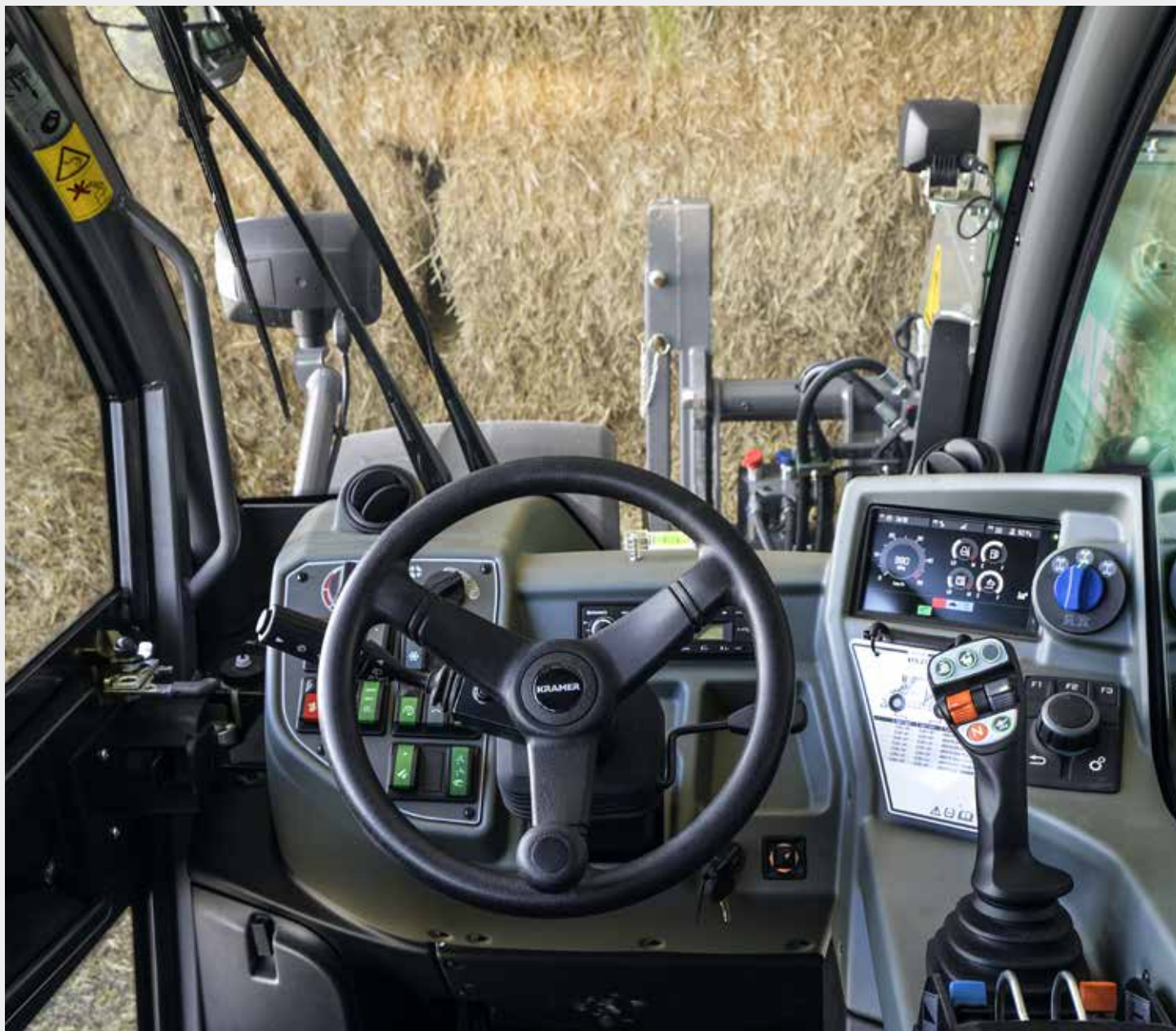


Patogi darbo vieta

Matosi visa aplinka

„Kramer“ teleskopinių krautuvų kabinos koncepcija suprojektuota pagal vairuotojo poreikius. Kuriant kabinas daugiausiai dėmesio visuomet skirta funkcionalumui, ergonomikai ir darbo komfortui.

Komfortas prasideda vos įlipus į kabiną neslidžiais, individualiai reguliuojamais laipteliais. Kabinos viduje nustebs didelė erdvė, išskirtinis panoraminis matomumas ir kitos savybės, pvz., vidinis veidrodys, pakrepiama vairo kolonėlė, papildoma vieta daiktams su vėsinimo funkcija ar radijas su laisvų rankų „Bluetooth“ įranga. Su pasirenkamu oro kondicionieriumi ir kėdės orine pakaba net ir ilgos darbo dienos vargins mažiau.



Techninės ypatybės

Paprastas valdymas – inovatyvi kabinos konstrukcija

Ekranas



Teleskopiniame krautuve yra šiuolaikinis valdymo skydelis su dideliu 7 colių LCD ekranu. Ekraną naudoti labai paprasta ir intuityvu. Pagrindiniame meniu rodomi visi krautuvo duomenys ir funkcijos. Ekranu ryškumą galima nustatyti pagal savo poreikius.

Valdymo ratukas



Krautuvą galima valdyti valdymo ratuku. Juo galima koreguoti svarbiausius krautuvo nustatymus, pvz., alyvos kiekį visuose valdymo kontūruose. Sukant valdymo ratuką galima peržiūrėti ir nustatyti svarbiausius krautuvo parametrus.

Hidraulinės sistemos greitis



Ekranu ir svirtimi galima parinkti vieną iš trijų darbinės hidraulinės sistemos veikimo greičių strėlės kėlimui ir nuleidimui bei prikabinamų priedų vertimui. Tokiu būdu vairuotojas gali visuomet nustatyti pageidaujamą darbo greičio ir tikslumo derinį.

Valdymo svirtis



Krautuvą galima valdyti ergonomiška svirtimi. Svirtyje gali būti iki 17 funkcijų, tad visos svarbiausios krautuvo funkcijos pasiekiamos vienos rankos pirštų paspaudimais.

Mygtukų skydelis



Visi krautuvo mygtukai ir jungikliai yra kelių spalvų, kad vairuotojas galėtų greitai rasti norimą funkciją. Saugos funkcijos mygtukai – raudoni, hidraulinės sistemos valdymo – žali, elektros sistemos – pilki, o pavaros sistemos – mėlyni. Visi valdymo įtaisai yra su pašvietimu, kad net ir tamsoje matytumėte reikiamą mygtuką ar jungiklį.

Panoraminiis priekinis langas



Viskas visuomet – kaip ant delno. Visi „Kramer“ teleskopiniai krautuvai yra su vientisu priekiniu langų be matymui trukdančių skersinių rėmų. Langas ištemptas kiek galima į viršų ir apačią, kad vairuotojas galėtų matyti ir fiksavimo kaiščius apačioje keičiant prikabinamus priedus, ir didžiausiame aukštyje pakeltą prikabinamą priedą.

Ekonomiškas važiavimas

„Kramer“ didelio greičio pavarų dėžė

Visi „Kramer“ teleskopiniai krautuvai yra varomi elektroniniu būdu valdoma hidrostatinė pavarų dėže. Tokiu būdu vienoje transmisijoje suderinamas važiavimo komfortas ir didžiausia stūmimo galia. Didelis hidrostatinės dėžės sukimosi kampas leidžia krautuvui įsibėgėti 0–40 km/h neperjungiant pavarų. Ši technologija leidžia padidinti darbo našumą kartu sumažinant degalų suvartojimą ir darbo sąnaudas.

Įvairūs teleskopinio krautuvo modeliai yra su skirtingomis transmisijos sistemomis. Kompaktinis krautuvai KT276 ir universalūs krautuvai KT306–KT407 yra su patvaria hidrostatinė pavarų dėže, skirta greičiui iki 30 km/h.

KT356, KT357 ir KT407 modeliuose galima papildomai sumontuoti „ecospeed“ plataus kampo hidrostatinę transmisiją, kuri leidžia krautuvams pasiekti 40 km/h greitį.

Aukštesnės gebos modeliai KT447–KT559 yra su „ecospeed“ arba naująja „ecospeedPRO“ transmisija. Jos pasižymi dar didesne stūmimo galia ir pagerinta variklio sūkių ribotuvo „Smart Driving“ funkcija. Klientams, kurie pageidauja didžiausios stūmimo galios, siūlome KT447, KT557 ir KT559 modelius su 30 km/h greičiu ir iki 25 % didesne stūmimo galia.

ecospeed
PRO



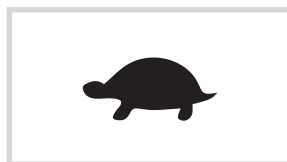
iki
40 km/h
be pavarų
perjungimo

Trys lengvai pasirenkami greičio režimai

Greitį galima lengvai keisti važiuojant. Tai galima daryti dviem svirties mygtukais, o krautuvo greitis iš karto rodomas ekrane atitinkamu simboliu (žr. pav.). Be trijų greičio režimų siūlome pasirenkamą mažo greičio valdymo elektroninę droselinę sklendę.



Sraigė: 0–7 km/h



Vėžlys: 0–15 km/h



Kiškis: 0–40 km/h
(0–30 / 0–20 km/h)

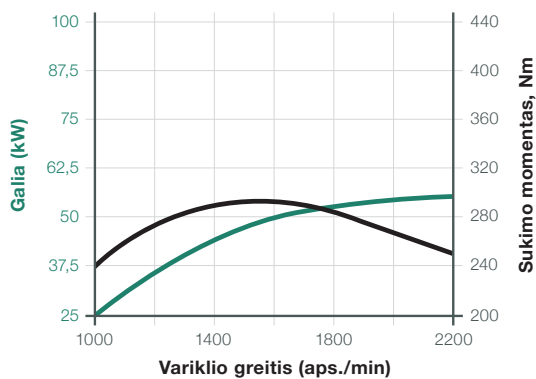
Galingi varikliai

Mažesnis degalų suvartojimas

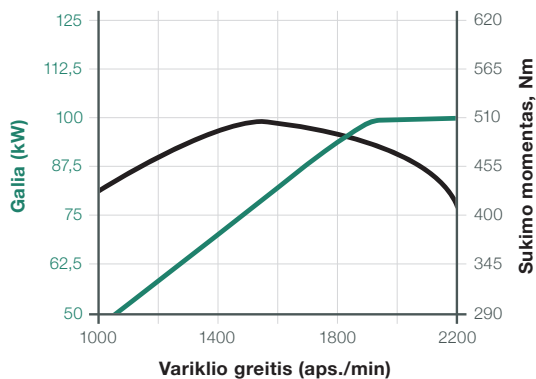
Siekiant suderinti didžiausią galią ir mažiausią degalų suvartojimą, visi krautuvai yra komplektuojami su atitinkamais varikliais. KT276 modelyje sumontuotas 55 kW „Kohler KDI 2504 TCR“ variklis. KT306–KT507 modeliai yra su 100 kW „Deutz TCD 3.6“ varikliai. Du galingiausi modeliai KT557 ir KT559 komplektuojami su dar galingesniais „Deutz“ varikliais – 115 kW galios TCD 4.1.

„Kohler“ variklyje KDI 2504 TCR išmetami teršalai apdorojami tik taikant DOK (dyzelino oksidavimo katalizatorių), taigi jis atitinka dabartinį IIIB etapo teršalų etapą. Variklis „Deutz TCD 3.6“, kuriame naudojamos DOK ir SKR (selektyviosios katalizinės redukcijos) technologijos, taip pat gali būti komplektuojamas su dyzelino kietųjų dalelių filtru (DKDF). Dar galingesnis variklis „Deutz TCD 4.1“ standartiškai komplektuojamas su DOK, SKR ir DKDF.

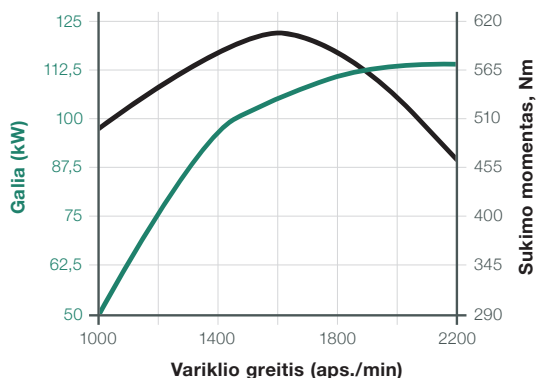
Parametų kreivė: „Kohler“ KDI 2504 TCR (KT276)



Parametų kreivė: „Deutz“ TCD 3.6 (KT306 - KT507)



Parametų kreivė: „Deutz“ TCD 4.1 (KT557 ir KT559)



Vandeniu aušinamas 4 cilindrinis išilginis variklis su aušinama išorine išmetamųjų dujų recirkuliacija, turbojūtimu ir tarpiniu aušinimu.

Daugiafunkcė galinė prijungimo vieta

Didžiausias įvairiapusiškumas visiems darbams

„Kramer“ teleskopiniai krautuvai komplektuojami su įvairiomis greito prijungimo sistemomis ir daugybe hidraulikos galimybių ne tik priekyje, tačiau ir gale. Priekabų naudojimui galima rinktis įvairius fiksuotus ar keičiamo aukščio prikabinimo įtaisus. Priekabų stabdymui skirta dviejų kontūrų suspausto oro ir dviejų kontūrų hidraulinė sistema. Be to, papildomai galima įrengti vieno veiksmo savivarčio jungtį ir dviejų veiksmų hidraulinį kontūrą.

**Reguliuojamas
aukštis!**



Galinga teleskopinė strėlė

Atlaiko didžiausias apkrovas

Projektuojant krovimo mazgą didžiausias dėmesys skirtas jo patvarumui. Šiems krautuvams visai nesunku patikėti dirbti su dideliais kaušais, stumdyti silosą ar iškuopti gyvulių fermas.

Krovimo mazgas gaminamas iš labai tvirto ir sąsūkai atsparaus stačiakampio profilio. Siekiant saugiai perduoti galią net su ištraukta teleskopine strėle, vidinė ir išorinė strėlės sekcijos persidengia bent 1 metru. Abi sekcijos sujungtos 13 poliamido slydimo elementais, kurie puikiai saugo nuo trinties.

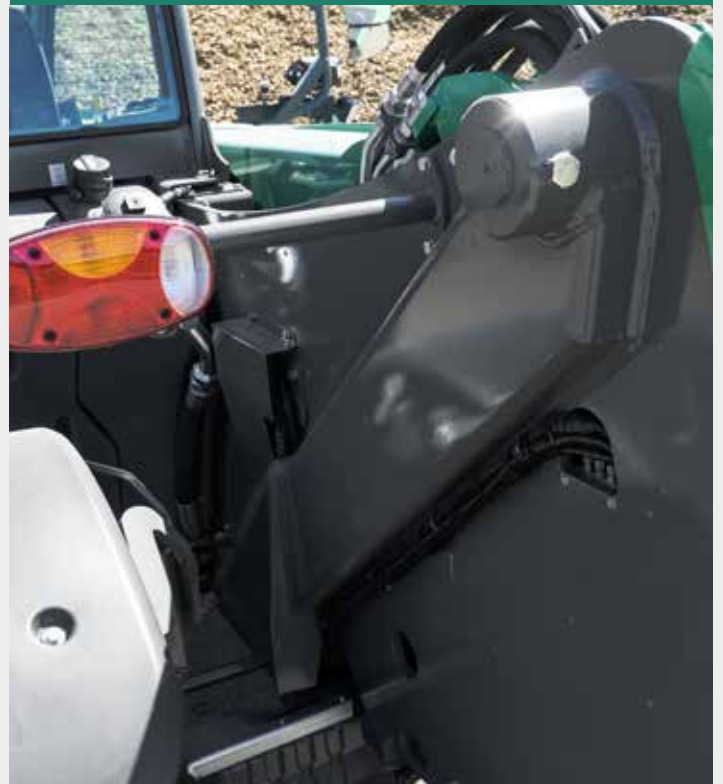
Išorinės jėgos perduodamos dideliu pagrindiniu kaiščiu bei tvirtu jo pagrindu rėme. KT447–KT559 modelių krovimo mazgas papildomai sustiprintas skersinio stūmimo veiksmais, kad jėga tiesiogiai veiktų rėmą. Standartiniai kėlimo, ištraukimo ir vertimo cilindry galinės padėties slopintuvai leidžia dirbti patogiai. Pasirenkamas krovinio stabilizatorius užtikrina didžiausią važiavimo komfortą ir saugų darbą su sunkiais krovniais net ant nelygaus paviršiaus. Visa tai užtikrina didžiausią krautuvo patvarumą ir ilgą tarnavimo laiką.

Skersinis krovimo mazgo kreipimas



- skersinis teleskopinės strėlės kreipimas stūmimo metu (KT447 - KT559 modeliuose)
- lengvai keičiami ir reguliuojami slydimo elementai
- uždaro rėmo konstrukcija

Rėmo sustiprinimas ties pagrindiniu guoliu



- didelių sukimo jėgų poveikis visam rėmui
- dideli pagrindiniai varžtai ir didelio skersmens pagrindinis guolis didžiausiam tvirtumui

Aptarnavimas ir priežiūra

Dar lengviau ir greičiau

„Kramer“ teleskopiniai krautuvi taip pat palieka įspūdį dėl paprasto aptarnavimo ir priežiūros. Jau projektavimo metu mums rūpi, kad jūs galėtumėte greitai ir patogiai prieiti prie visų krautuvo dalių – juk žinome, kad jums svarbi kiekviena darbo minutė.

Visi kasdienės priežiūros ir tepimo taškai patogiai pasiekiami nuo žemės. Viduryje esančios tepimo linijos leidžia sutepti krautuvą greitai ir patogiai. Variklio gaubtą galima atidaryti plačiai, todėl visuomet yra daug vietos aptarnavimui, patikrai ir remontui. Variklio skyriuje yra kelios ertmės, per kurias vairuotojas gali pasiekti visas aptarnaujamas variklio dalis.

Greitai ir patogiai hidraulinės sistemos ir pavaros mechanizmo trikčių diagnostikai jos jungtys sujungtos į vieną krautuvo priekyje. Šiuolaikinis trikčių diagnostikos prietaisas taip pat leidžia lengvai pašalinti nustatytas hidraulikos ir elektronikos triktis. Taip sutaupysite laiko ir pinigų bei negadinsite nervų.

Kai reikės, mes jums padėsime. Mūsų platintojai yra vieni iš efektyviausių žemės ūkio srities aptarnavimo specialistų visame pasaulyje. Jei krautuvą netikėtai sugestų, su savo partneriais suskubsime jums į pagalbą net ir besibaigiant ilgai darbo dienai ar savaitgaliais.

Atsarginių dalių sandėlyje visuomet turime reikiamas dalis, kad kuo greičiau galėtumėte tęsti darbą.



„Kramer“ teleskopiniai krautuvai: trumpa apžvalga

Patvarūs

- Sąsūkai atsparus rėmas didžiausiam krovinio svoriui
- Skersinė krovimo mazgo atrama stūmimo metu
- Didelis strėlės išorinės ir vidinės sekcijų persidengimas, 13 slydimo elementų
- Visi kėlimo, ištraukimo ir vertimo cilindrai su galinės padėties slopintuvais
- Tvirta „Kramer“ greito prijungimo plokštė

Išmanūs

- Smart Handling Didesnis našumas, mažesnės apkrovos
- Smart Driving Mažesni variklio sūkliai (iki 1 550 sūk./min) važiuojant didžiausiu greičiu – mažesnis triukšmas ir degalų suvartojimas
- Smart Loading Automatinė kaušo grąžinimo funkcija su vibravimu greitesniems krovos ciklams
- Automatinė krovinio stabilizavimo funkcija

Galingi

- Didelės traukos taupūs varikliai – „Kohler“ (KT276) ir „Deutz“ (KT306 - KT559)
- Efektyvi ir galinga „ecospeed“ ir „ecospeedPRO“ transmisija didžiausiai stūmimo jėgai ir nesumažėjusiam jautrumui
- Kintamo greičio pavara įsibėgėjimas iki 40 km/h išlaikant didžiausią stūmimo jėgą
- Hidraulinės sistemos srauto greitis iki 187 l/min
- Reguliuojamas hidraulinės sistemos srauto greitis ir alyvos kiekio reguliavimas papildomuose valdymo kontūruose

Patogūs

- Optimalus panoraminis matomumas ir panoraminis priekinis langas
- Didelė kabina ir ergonomiškas valdymas
- Pagal spalvas sugrupuoti valdymo mygtukai ir jungikliai
- 7 colių spalvotas ekranas Visa krautuvo informacija ir parametrai vienoje vietoje
- 3-iojo valdymo kontūro slėgio išleidimas žarnos išlinkime

Universalūs

- Didelis variantų pasirinkimas įvairiausiems poreikiams
- Platus įvairiausių paskirties prikabinamų priedų pasirinkimas
- Pneumatinė stabdžių sistema ir hidrauliniai priekabos stabdžiai

Techniniai duomenys

Veikimo ir eksploataavimo duomenys		Vnt.	KT276	KT306	KT356
Didž. naudingoji apkrova (LSP 500 mm)	kg		2 700	3 000	3 500
Didž. krovimo aukštis	mm		5 730	6 150	6 150
Naudingoji apkrova esant didž. krovimo aukščiui	kg		1 800	2 500	3 000
Naudingoji apkrova esant didž. pločiui	kg		1 000	1 200	1 350
Rietuvių krovimo aukštis esant didž. naudingajai apkrovai	mm		4 700	5 770	5 460
Siekis su didž. naudingąja apkrova	mm		1 400	1 680	1 500
Didž. siekis	mm		3 156	3 280	3 280
Sukimosi spindulys pagal padangas	mm		3 670	3 840	3 840
Darbinė masė	kg		4 200 - 5 000	5 720 - 6 820	6 020 - 7 050
Variklis		Vnt.			
Markė	–		Kohler	Deutz	Deutz
Tipas / modelis	–		KDI 2504 TCR	TCD 3.6 / L4	TCD 3.6 / L4
Eksploataciniai duomenys	kW/AG		55,4 / 75	100 / 136	100 / 136
Didž. trauka	Nm		300	500	500
Tūris	cm ³		2 482	3 621	3 621
Išmetalų etapas	–		IIIB	IV	IV
Išmetalų apdorojimas	–		DOK	DOK + SKR	DOK + SKR
Pavara		Vnt.			
Pavaros sistema	–		Hidrostatinė	Hidrostatinė	Hidrostatinė
Didž. greitis	km/h		30 (pasirenkama)	30	40 (pasirenkama)
Bendras svyravimo kampas galinėje ašyje	°		20	20	20
Diferencialo blokvimas	–		100 % priekinės ašies (pasirenkama)	45 % savaime blokuojamas diferencialas priekinės ašies	
Darbinis stabdys	–			Kojinis hidraulinis diskinis stabdys	
Stovėjimo stabdys	–			Rankinis mechaninis diskinis stabdys	
Standartinės padangos (AS protektorius)	–		12,5-18	405 / 70-24	
Darbinė hidraulinė sistema		Vnt.			
Darbinis siurblys	–		Pavarų siurblys su LUDV		Kroviniui jautraus ašinio stūmoklio siurblys
Didž. srautas (siurblio)	l/min		89	100	140
Didž. slėgis	bar		260	260	260
Kinematika		Vnt.			
Kaušas	m ³		0,85 - 1,8	1,0 - 2,0	1,0 - 2,0
Bendras įtaiso laikiklio svyravimo kampas	°		132 (standartas) 150 (pasirenkama)	155	155
Kėlimo cilindras kėlimas / nuleidimas	s		6,6 / 4,3	7 / 5	5 / 4
Ištraukimo / sustūmimo ištraukiamas cilindras	s		5,5 / 3,5	8 / 6	5 / 4
Vertimo cilindras	s		2,9 / 2,8	4 / 4	3 / 3
Talpa		Vnt.			
Degalų bakas	l		95	100	100
DEF (ištirpinto vandenyje karbamido) bakas	l		-	9,5	9,5
Hidraulinės alyvos bakas	l		80	100	100
Hidraulinė sistema (visa talpa)	l		130	170	170
Skleidžiamas triukšmas*		Vnt.			
Išmatuotas dydis	dB (A)		103	105	105
Garantuotas dydis	dB (A)		104	106	106
Triukšmo lygis ties operatoriaus ausimis	dB (A)		80	77	77
Vibracijos**		Vnt.			
Bendra vibracija kūno viršutinėje dalyje	–			< 2,5 m/s ² (< 8,2 pėdų/s ²)	
Didžiausias efektyvusis svertinis kūno pagreitis	–			< 0,5 m/s ² (< 1,64 pėdų/s ²)* 1,28 m/s ² (4,19 pėdų/s ²)*	

* Informacija: matavimai atliekami pagal EN 1459 standarto ir 2000 / 14 / EB direktyvos reikalavimus.. Matavimo stotis: Kelio dangą:

** Matavimo netikslumai kaip nurodyta ISO/TR 25398:2006. Informuokite operatorių apie vibracijos pavojus.

*** ant lygaus ar dengto paviršiaus taikant atitinkamą važiavimo būdą

**** Naudoti ištraukimui esant atšiaurioms aplinkos sąlygoms

Techniniai duomenys

Veikimo ir eksploataavimo duomenys	Vnt.	KT307	KT357	KT407	KT447
Didž. naudingoji apkrova (LSP 500 mm)	kg	3 000	3 500	4 000	4 400
Didž. krovimo aukštis	mm	7 000	7 000	7 000	7 000
Naudingoji apkrova esant didž. krovimo aukščiui	kg	2 000	2 200	2 400	3 300
Naudingoji apkrova esant didž. pločiui	kg	1 000	1 200	1 500	1 500
Rietuvių krovimo aukštis esant didž. naudingajai apkrovai	mm	5 500	5 220	4 500	5 100
Siekis su didž. naudingąja apkrova	mm	1 780	1 680	1 720	1 600
Didž. siekis	mm	3 760	3 760	3 760	3 790
Sukimosi spindulys pagal padangas	mm	3 840	3 840	3 840	3 755
Darbinė masė	kg	5 920 - 7 250	6 170 - 7 500	6 810 - 7 850	8 100 - 9 100
Variklis	Vnt.				
Markė	–	Deutz	Deutz	Deutz	Deutz
Tipas/modelis	–	TCD 3.6 / L4	TCD 3.6 / L4	TCD 3.6 / L4	TCD 3.6 / L4
Eksploataciniai duomenys	kW/AG	100 / 136	100 / 136	100 / 136	100 / 136
Didž. trauka	Nm	500	500	500	500
Tūris	cm ³	3 621	3 621	3 621	3 621
Išmetalų etapas	–	IV	IV	IV	IV
Išmetalų apdorojimas	–	DOK + SKR	DOK + SKR	DOK + SKR	DOK + SKR
Pavara	Vnt.				
Pavaros sistema	–	Hidrostatinė	Hidrostatinė	Hidrostatinė	ecospeed
Didž. greitis	km/h	30	40 (pasirenkama)	40 (pasirenkama)	40
Bendras svyravimo kampas galinėje ašyje	°	20	20	20	20
Diferencialo blokavimas	–	45 % savaime blokuojamas diferencialas priekinės ašies			100 % priekinės ašies
Darbinis stabdys	–	Kojinis hidraulinis diskinis stabdys			Kojinis hidraulinis kelių diskų stabdys
Stovėjimo stabdys	–	Rankinis mechaninis diskinis stabdys			Elektrinis-hidraulinis kelių diskų stabdys
Standartinės padangos (AS protektorius)	–	405 / 70-24			460 / 70R24
Darbinė hidraulinė sistema	Vnt.				
Darbinis siurblys	–	Pavarų siurblys su LUDV		Kroviniui jautraus ašinio stūmoklio siurblys	
Didž. srautas (siurblio)	l/min	100	140	140	140
Didž. slėgis	bar	260	260	260	260
Kinematika	Vnt.				
Kaušas	m ³	1,0 - 2,0	1,0 - 2,0	1,0 - 2,0	1,2 - 3,0
Bendras įtaiso laikiklio svyravimo kampas	°	155	155	155	152
Kėlimo cilindras kėlimas/nuleidimas	s	8 / 6	6 / 5	6 / 5	6,5 / 5
Ištraukimo/sustūmimo ištraukiamas cilindras	s	8 / 7	8 / 7	6 / 7	6 / 7
Vertimo cilindras	s	4 / 4	3 / 3	3,5 / 3	3,5 / 3
Talpa	Vnt.				
Degalų bakas	l	100	100	100	180
DEF (ištirpinto vandenyje karbamido) bakas	l	9,5	9,5	9,5	12
Hidraulinės alyvos bakas	l	100	100	100	100
Hidraulinė sistema (visa talpa)	l	170	170	170	190
Skleidžiamas triukšmas*	Vnt.				
Išmatuotas dydis	dB (A)	105	105	105	104
Garantuotas dydis	dB (A)	106	106	106	106
Triukšmo lygis ties operatoriaus ausimis	dB (A)	77	77	77	76
Vibracijos**	Vnt.				
Bendra vibracija kūno viršutinėje dalyje	–	< 2,5 m/s ² (< 8,2 pėdų/s ²)			
Didžiausias efektyvusis svertinis kūno pagreitis	–	< 0,5 m/s ² (< 1,64 pėdų/s ²) 1,28 m/s ² (4,19 pėdų/s ²)			

* Informacija: matavimai atliekami pagal EN 1459 standarto ir 2000 / 14 / EB direktyvos reikalavimus. Matavimo stotis: Kelio danga:

** Matavimo netikslumai kaip nurodyta ISO/TR 25398:2006. Informuokite operatorių apie vibracijos pavojus.

*** ant lygaus ar dengto paviršiaus taikant atitinkamą važiavimo būdą

**** Naudoti ištraukimui esant atšiaurioms aplinkos sąlygoms

Techniniai duomenys

Veikimo ir eksploataavimo duomenys	Vnt.	KT507	KT557	KT429	KT559
Didž. naudingoji apkrova (LSP 500 mm)	kg	4 800	5 500	4 200	5 500
Didž. krovimo aukštis	mm	7 000	7 017	8 750	8 750
Naudingoji apkrova esant didž. krovimo aukščiui	kg	3 500	4 000	4 200	1 300 / 5 500**
Naudingoji apkrova esant didž. pločiui	kg	1 700	2 000	1 500	2 200
Rietuvių krovimo aukštis esant didž. naudingajai apkrovai	mm	5 600	5 500	8 750	6 400 / 8 750**
Siekis su didž. naudingąja apkrova	mm	1 700	1 890	2 000	2 400
Didž. siekis	mm	3 790	3 900	4 790	4 790
Sukimosi spindulys pagal padangas	mm	4 240	4 240	4 415	4 350
Darbinė masė	kg	8 600 - 9 600	9 500 - 10 500	9 000 - 10 500	10 500 - 11 500
Variklis	Vnt.				
Markė	–	Deutz	Deutz	Deutz	Deutz
Tipas/modelis	–	TCD 3.6 / L4	TCD 4.1 / L4	TTCD 3.6 / L4	TCD 4.1 / L4
Eksploataciniai duomenys	kW/AG	100 / 136	115 / 156	100 / 136	115 / 156
Didž. trauka	Nm	500	609	500	609
Tūris	cm ³	3 621	4 038	3 621	4 038
Išmetalų etapas	–	IV	IV	IV	IV
Išmetalų apdorojimas	–	DOK + SKR	DOK + SKR + DKDF	DOK + SKR	DOK + SKR + DKDF
Pavara	Vnt.				
Pavaros sistema	–	ecospeed	ecospeedPRO	ecospeed	ecospeedPRO
Didž. greitis	km/h	40 (pasirenkama)	40	40 (pasirenkama)	40
Bendras svyravimo kampas galinėje ašyje	°	20	20	20	20
Diferencialo blokavimas	–	100 % priekinės ašies			
Darbinis stabdys	–	Kojinis hidraulinis kelių diskų stabdys			
Stovėjimo stabdys	–	Elektrinis-hidraulinis kelių diskų stabdys			
Standartinės padangos (AS protektorius)	–	460 / 70R24			
Darbinė hidraulinė sistema	Vnt.				
Darbinis siurblys	–	Kroviniui jautraus ašinio stūmoklio siurblys			
Didž. srautas (siurblio)	l/min	140 (įprasta) / 187 (pasirenkama)	187	140 (įprasta) / 187 (pasirenkama)	187
Didž. slėgis	bar	260	260	215	260
Kinematika	Vnt.				
Kaušas	m ³	1,2 - 3,0	1,2 - 4,0	1,2 - 3,0	1,2 - 4,0
Bendras įtaiso laikiklio svyravimo kampas	°	152	152	152	152
Kėlimo cilindras kėlimas/nuleidimas	s	6,5 / 5	6,5 / 6	9,4 / 7,5	9,4 / 7,5
Ištraukimo/sustūmimo ištraukiamas cilindras	s	6 / 7	6 / 6	7,1 / 8,3	7,1 / 8,3
Vertimo cilindras	s	3,5 / 3	3,5 / 3	4,0 / 3,4	4 / 3,4
Talpa	Vnt.				
Degalų bakas	l	180	180	180	180
DEF (ištirpinto vandenyje karbamido) bakas	l	12	12	12	12
Hidraulinės alyvos bakas	l	100	100	100	100
Hidraulinė sistema (visa talpa)	l	190	190	190	190
Skleidžiamas triukšmas*	Vnt.				
Išmatuotas dydis	dB (A)	104	105	104	105
Garantuotas dydis	dB (A)	106	106	106	106
Triukšmo lygis ties operatoriaus ausimis	dB (A)	76	77	76	77
Vibracijos***	Vnt.				
Bendra vibracija kūno viršutinėje dalyje	–	< 2,5 m/s ² (< 8,2 pėdų/s ²)			
Didžiausias efektyvusis svertinis kūno pagreitis	–	< 0,5 m/s ² (< 1,64 pėdų/s ²)**** 1,28 m/s ² (4,19 pėdų/s ²)*****			

* Informacija: matavimai atliekami pagal EN 1459 standarto ir 2000 / 14 / EB direktyvos reikalavimus. Matavimo stotis: Kelio dangą.

** su hidraulinės lygio kompensavimu

*** Matavimo netikslumai kaip nurodyta ISO/TR 25398:2006. Informuokite operatorių apie vibracijos pavojus.

**** ant lygaus ar dengto paviršiaus taikant atitinkamą važiavimo būdą

***** Naudoti ištraukimui esant atšaurioms aplinkos sąlygoms

Matmenys

Teleskopinis krautuvas iki 9 m rietuvių krovimui								
Matmenys	Vnt.	KT276	KT306	KT356	KT307	KT357	KT407	
A	Bendras ilgis ^{1, 2, 3}	mm	4 400	4 580	4 580	4 880	4 880	4 880
B	Bendras ilgis su kaušu ⁴	mm	5 000	5 300	5 300	5 600	5 600	5 600
C	Bendras plotis be kaušo ⁵	mm	1 960	2 285	2 285	2 285	2 285	2 285
D	Priekinė/galinė vėžė ⁶	mm	1 660	1 880	1 880	1 880	1 880	1 880
E	Bendras aukštis ⁷	mm	1 980	2 310	2 310	2 310	2 310	2 310
F	Kabino plotis	mm	825	990	990	990	990	990
G	Važiuklės bazė, vidurys	mm	2 650	2 850	2 850	2 850	2 850	2 850
H	Prošvaisa ⁷ po vėlu ir transmisija, brastos gylis	mm	300	415	415	415	415	415
I	Atstumas nuo galinio rato centro iki galo ^{1, 2, 3}	mm	730	630	630	830	830	830
J	Galinis nuvažiavimo kampas ⁸	°	76	60	60	60	60	60
K	Pakrypimo į vidų kampas ⁴	°	45 / 45	49	49	49	49	49
L	Pakrypimo į išorę kampas ⁴	°	22 / 40	41	41	41	41	41
M	Perkrovimo aukštis ⁷ M1 sustumta M2 ištraukta	mm	3 730 5 600	4 070 5 970	4 070 5 970	4 520 6 820	4 520 6 820	4 520 6 820
N	Išvertimo aukštis ⁷ N1 sustumta N2 ištraukta	mm	3 450 5 280	3 580 5 480	3 580 5 480	4 030 6 330	4 030 6 330	4 030 6 330
O	Išvertimo plotis ištraukta	mm	680	270	270	110	110	110
P	Strėlės ištraukimo ilgis P1 sustumta P2 ištraukta	mm	4 420 6 260	4 670 6 570	4 670 6 570	5 255 7 820	5 255 7 820	5 255 7 820
Q	Bendras aukštis su švyturėliu	mm	2 210	2 540	2 540	2 540	2 540	2 540
R	Bendras aukštis su teleskopinės strėlės guoliu rėme ⁷	mm	1 415	1 600	1 600	1 600	1 600	1 600
S	Atstumas nuo priekinio rato centro iki priekinio krašto	mm	1 840	1 820	1 820	1 920	1 920	1 920
T	Atstumas nuo priekinio rato guolio iki greito prijungimo sistemos	mm	1 030	1 100	1 100	1 200	1 200	1 200
U	Kaušo ašies taškas ⁷ U1 ištraukta U2 sustumta	mm	4 240 6 080	4 585 6 485	4 585 6 485	5 035 7 335	5 035 7 335	5 035 7 335
V	Transportavimo padėtis su prikabinamu priedu	mm	175	250	250	250	250	250
-	Ratų sukimo spindulys, išorinis kraštas	mm	3 670	3 840	3 840	3 840	3 840	3 840
-	Kaušo sukimo spindulys, išorinis kraštas	mm	4 500	4 900	4 900	5 000	5 000	5 000
-	Įlipimo aukštis ⁷ kabinos grindys	mm	360	720	720	720	720	720

¹ su prikabinimo įtaisais + 70 mm (KT276); + 320 mm (KT306, KT356, KT307, KT357, KT447, KT507, KT557); + 154 mm (KT559)

² su reguliuojamo aukščio rutuliniu kabliu + 320 mm (KT306, KT356, KT307, KT357, KT447, KT507, KT557)

³ su fiksuoto aukščio rutuliniu kabliu + 200 mm (KT306, KT356, KT307, KT357, KT447, KT507, KT557)

⁴ su standartiniu kaušu

⁵ priklauso nuo padangų, veidrodėliai užlenkti į vidų

⁶ - 60 mm esant 460 / 70-24 (KT306, KT356, KT307, KT357); + 20 mm - 500 / 70R24; + 40 mm esant 440 / 70R28; + 60 mm esant 17,5-25 (KT447, KT557, KT507, KT559)

⁷ Krautuvo matmenys priklauso nuo padangų dydžio

⁸ su rutuliniu kabliu 51° (KT276); 32° (KT306, KT356, KT307, KT357)

Matmenys

Teleskopinis krautuvas iki 9 m rietuvių krovimui							
Matmenys	Vnt.	KT447	KT507	KT557	KT429	KT559	
A	Bendras ilgis ^{1, 2, 3}	mm	4 985	4 985	4 985	5 600 - 5 890	5 600 - 5 890
B	Bendras ilgis su kaušu ⁴	mm	Iki 6 160	Iki 6 160	Iki 6 160	Iki 6 690	Iki 6 690
C	Bendras plotis be kaušo ⁵	mm	2 500	2 500	2 500	2 500	2 500
D	Priekinė/galinė vėžė ⁶	mm	1 995 - 2 065	1 995 - 2 065	1 995 - 2 065	1 995 - 2 065	1 995 - 2 065
E	Bendras aukštis ⁷	mm	2 570	2 570	2 570	2 570	2 570
F	Kabinos plotis	mm	990	990	990	990	990
G	Važiuklės bazė, vidurys	mm	2 950	2 950	2 950	3 150	3 150
H	Prošvaisa ⁷ po velenų ir transmisija, brastos gylis	mm	418	418	418	418	412
I	Atstumas nuo galinio rato centro iki galo ^{1, 2, 3}	mm	950 - 1 100	950 - 1 100	950 - 1 100	1 140	1 140
J	Galinis nuvažiavimo kampas ⁸	°	35	35	35	46	32
K	Pakrypimo į vidų kampas ⁴	°	45	45	45	45	45
L	Pakrypimo į išorę kampas ⁴	°	41	41	41	41	41
M	Perkrovimo aukštis ⁷ M1 sustumta M2 ištraukta	mm	4 518 6 835	4 518 6 835	4 518 6 835	5 545 8 498	5 545 8 498
N	Išvertimo aukštis ⁷ N1 sustumta N2 ištraukta	mm	3 865 6 183	3 865 6 183	3 865 6 183	5 015 7 997	5 015 7 997
O	Išvertimo plotis ištraukta	mm	495	495	495	63	63
P	Strėlės ištraukimo ilgis P1 sustumta P2 ištraukta	mm	5 287 7 604	5 287 7 604	5 287 7 604	6 277 9 243	6 277 9 243
Q	Bendras aukštis su švyturėliu	mm	2 740	2 740	2 740	2 740	2 740
R	Bendras aukštis su teleskopinės strėlės guoliu rėme ⁷	mm	1 761	1 761	1 761	1 935	1 935
S	Atstumas nuo priekinio rato centro iki priekinio krašto	mm	Iki 2 260	Iki 2 260	Iki 2 260	Iki 2 400	Iki 2 400
T	Atstumas nuo priekinio rato guolio iki greito prijungimo sistemos	mm	753	753	753	1 310	1 310
U	Kaušo ašies taškas ⁷ U1 ištraukta U2 sustumta	mm	5 092 7 409	5 092 7 409	5 092 7 409	6 116 9 083	6 116 9 083
V	Transportavimo padėtis su prikabinamu priedu	mm	250	250	250	250	250
-	Ratų sukimo spindulys, išorinis kraštas	mm	4 240	4 240	4 240	4 415	4 415
-	Kaušo sukimo spindulys, išorinis kraštas	mm	5 265	5 265	5 265	5 650	5 650
-	Ilipimo aukštis ⁷ kabinos grindys	mm	975	975	975	975	975

¹ su prikabinimo įtaisais + 70 mm (KT276); + 320 mm (KT306, KT356, KT307, KT357, KT447, KT507, KT557); + 154 mm (KT559)

² su reguliuojamo aukščio rutuliniu kabliu + 320 mm (KT306, KT356, KT307, KT357, KT447, KT507, KT557)

³ su fiksuoto aukščio rutuliniu kabliu + 200 mm (KT306, KT356, KT307, KT357, KT447, KT507, KT557)

⁴ su standartiniu kaušu

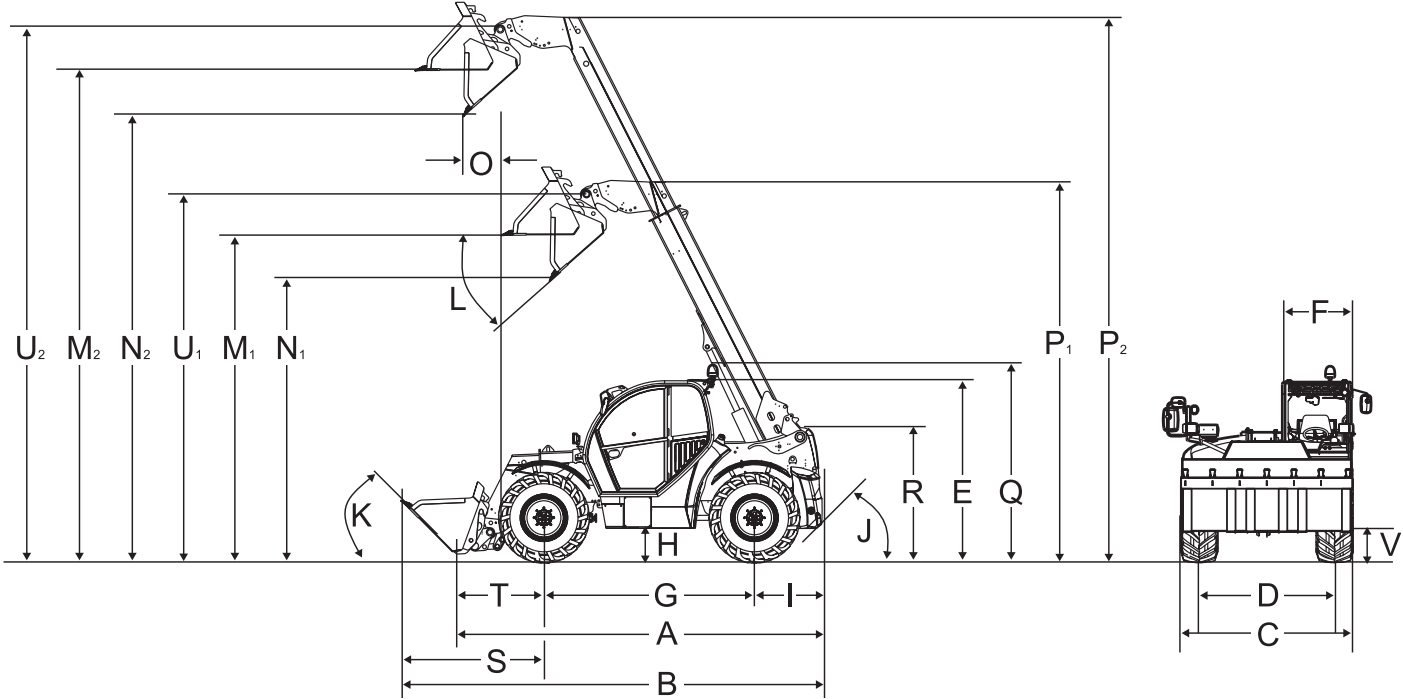
⁵ priklauso nuo padangų, veidrodėliai užlenkti į vidų

⁶ - 60 mm esant 460 / 70-24 (KT306, KT356, KT307, KT357); + 20 mm - 500 / 70R24; + 40 mm esant 440 / 70R28; + 60 mm esant 17,5-25 (KT447, KT557, KT507, KT559)

⁷ Krautuvo matmenys priklauso nuo padangų dydžio

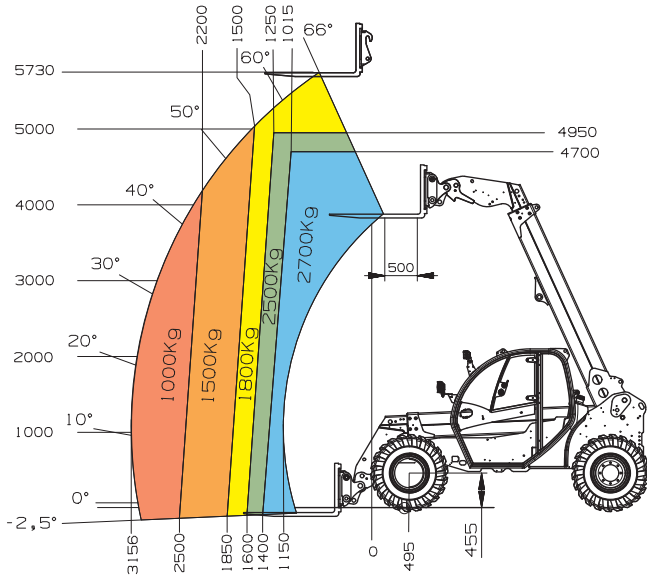
⁸ su rutuliniu kabliu 51° (KT276); 32° (KT306, KT356, KT307, KT357)

Matmenys

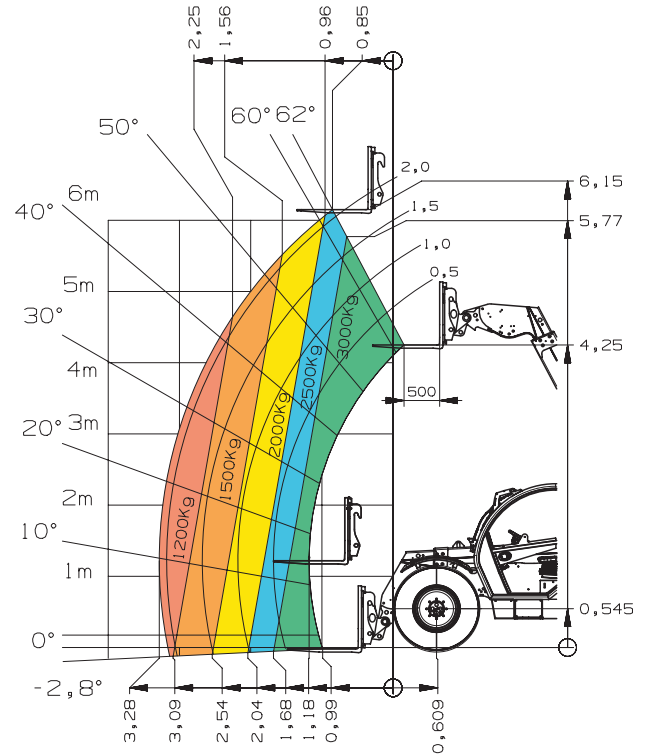


Apkrovis gebos diagramos

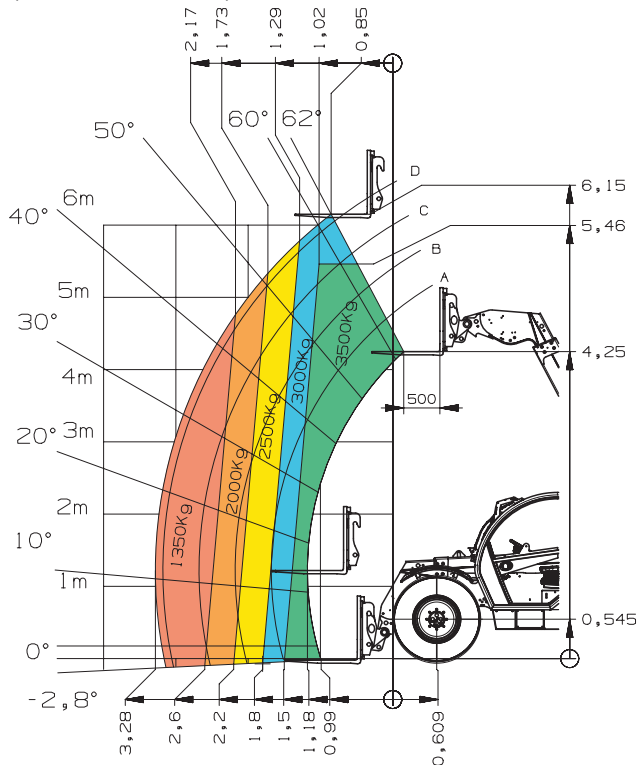
KT276 Apkrovis gebos diagrama
(su LSP 500 mm)



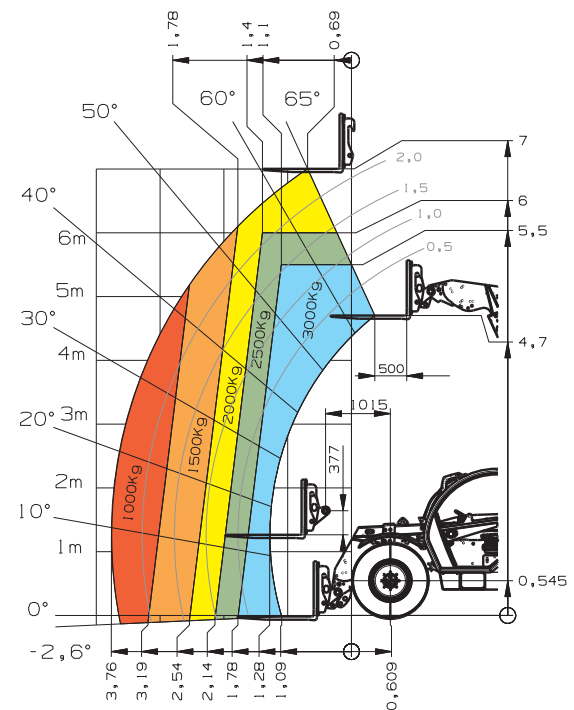
KT306 Apkrovis gebos diagrama
(su LSP 500 mm)



KT356 Apkrovis gebos diagrama
(su LSP 500 mm)

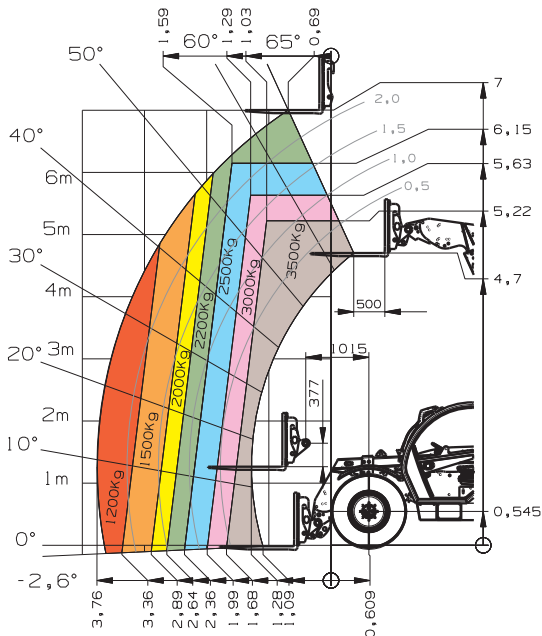


KT307 Apkrovis gebos diagrama
(su LSP 500 mm)

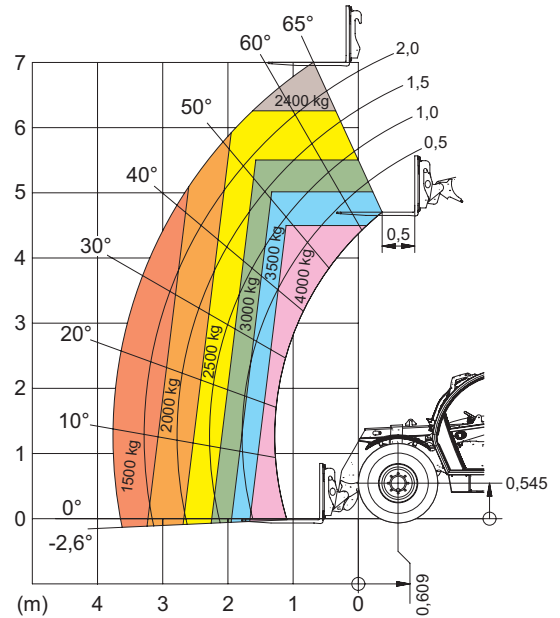


Apkrovis gebos diagramos

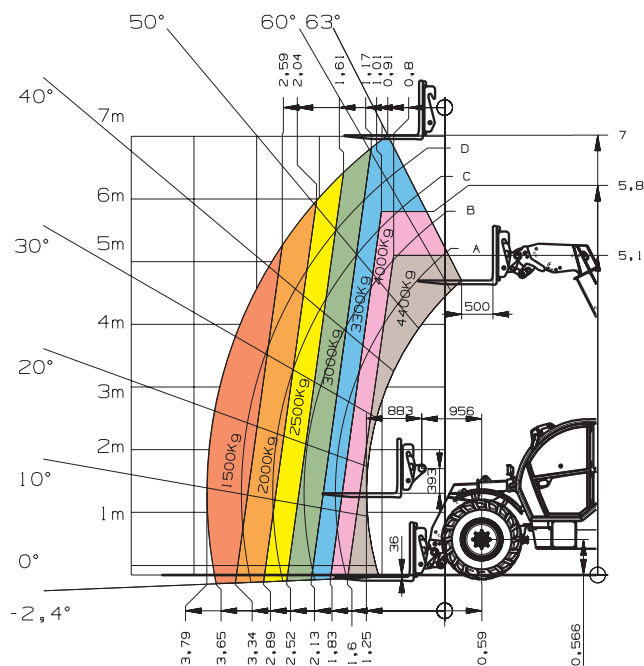
KT357 Apkrovis gebos diagrama
(su LSP 500 mm)



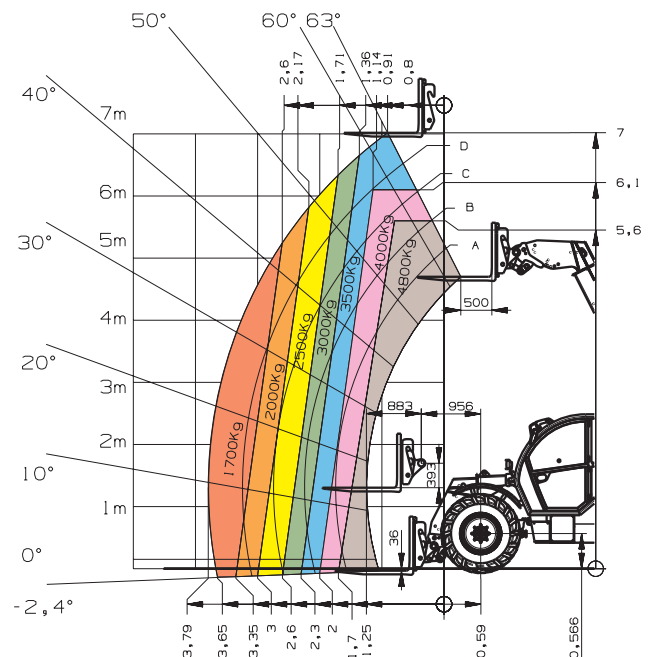
KT407 Apkrovis gebos diagrama
(su LSP 500 mm)



KT447 Apkrovis gebos diagrama
(su LSP 500 mm)

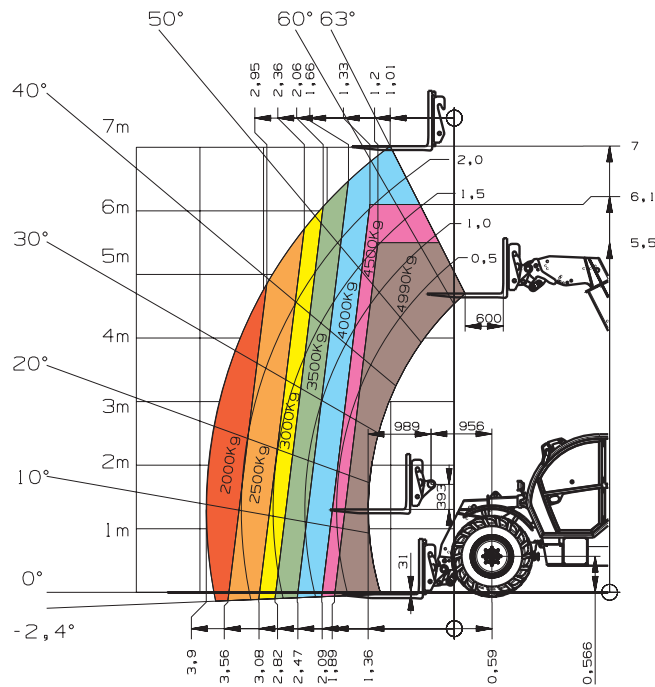


KT507 Apkrovis gebos diagrama
(su LSP 500 mm)

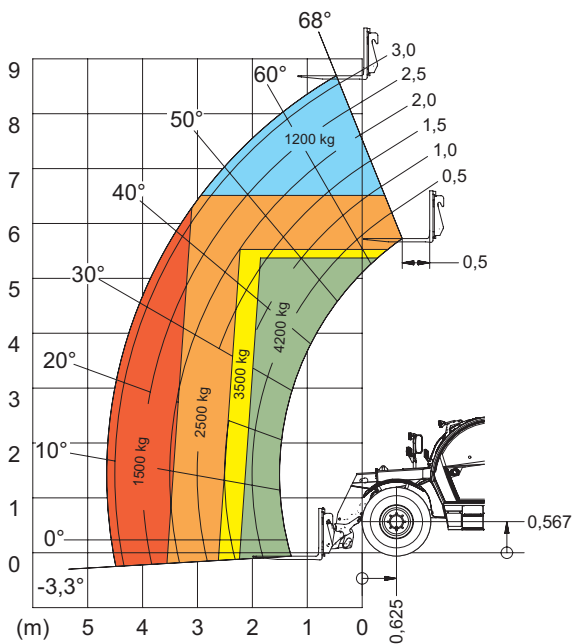


Apkrovos gebos diagramos

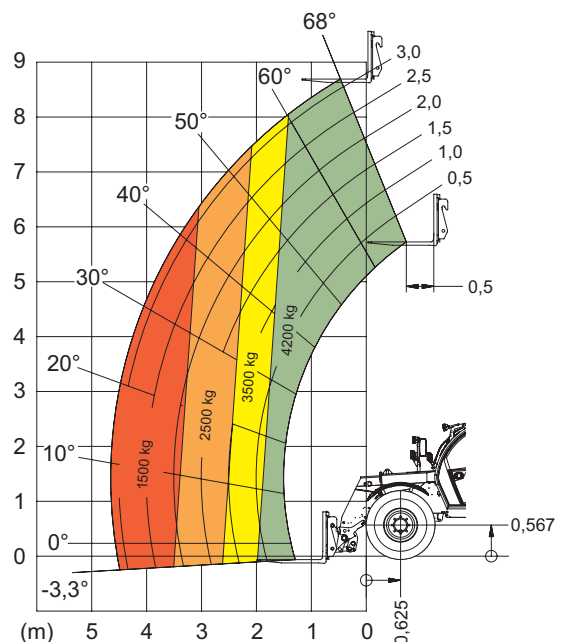
KT557 Apkrovos gebos diagrama
(su LSP 600 mm)



KT429 Apkrovos gebos diagrama
(su LSP 500 mm)
be ašies svyravimo fiksatoriaus

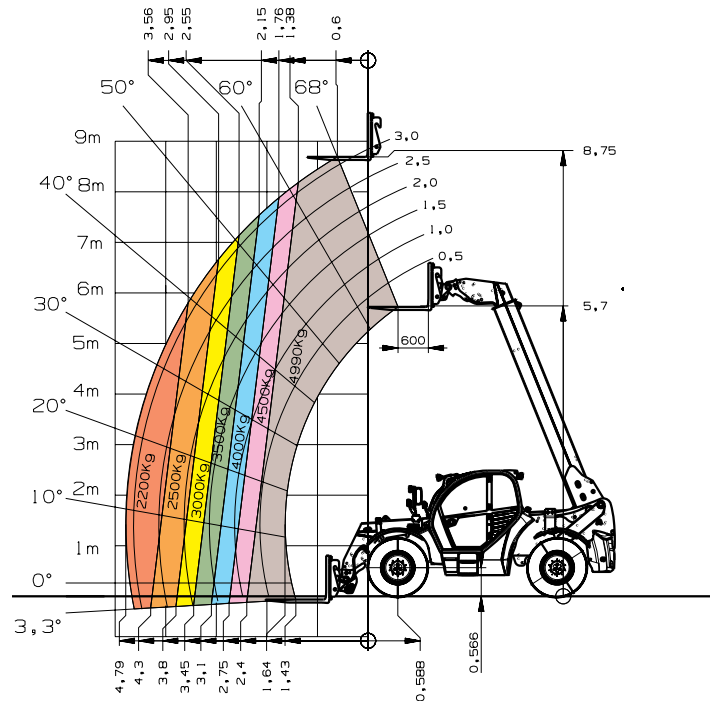


KT429 Apkrovos gebos diagrama
(su LSP 500 mm)
su ašies svyravimo fiksatoriumi

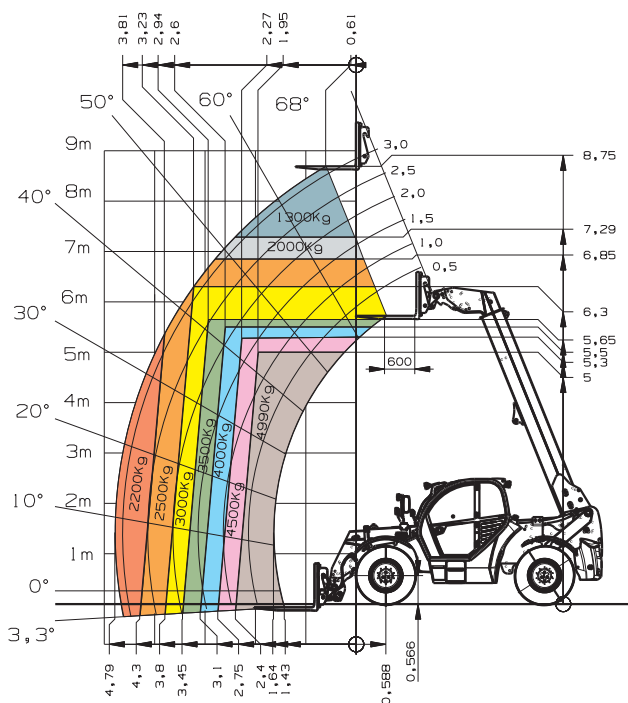


Apkrovos gebos diagramos

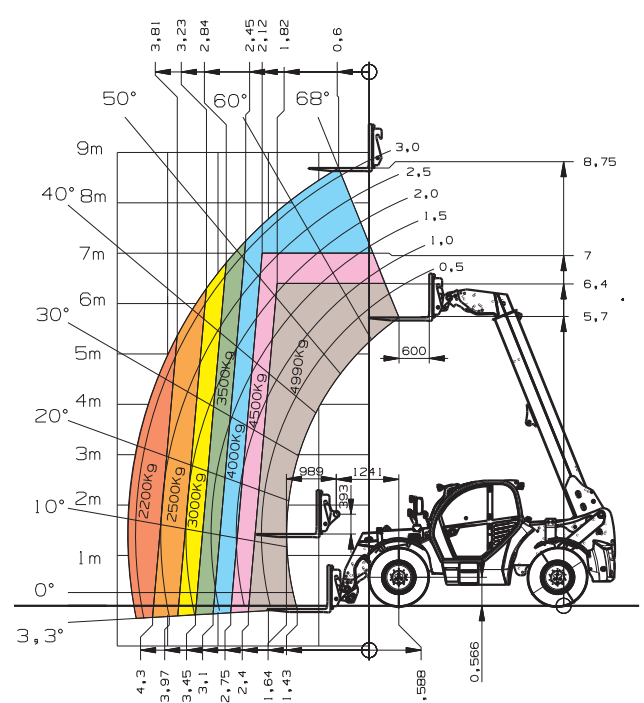
KT559 Apkrovos gebos diagrama (su LSP 600 mm)
su hidraulikos lygio kompensavimu ir su ašies svyravimo fiksatoriumi



KT559 Apkrovos gebos diagrama (su LSP 600 mm)
be hidraulikos lygio kompensavimo ir be ašies
svyravimo fiksatoriaus



KT559 Apkrovos gebos diagrama
(su LSP 600 mm)
su ašies svyravimo fiksatoriumi





Ratinis krautuvas

Krovinio svoris: 1 000 – 6 100 kg



Teleskopinis ratinis krautuvas

Krovinio svoris: 2 500 – 3 500 kg



Teleskopinio krautuvo

naudingoji apkrova: 2 700 – 5 500 kg

Aptarnavimas, kuris matosi

Savo energiją skirkite darbui, o mes pasirūpinsime, kad technika tarnautų nepriekaištingai.
Kai mūsų reikės, mes padėsime – kompetentingai, greitai ir, jei reikia, vietoje.



Remontas ir techninė
prižiūra



Akademija



Telematika



Draudimas



Atsarginės
dalys



Finansavimas



KA.EMEA.10268.V03.EN-GB